

OGNI ANNO
CI VENGONO RICHIESTI
TANTI FARMACI DA RIEMPIRE
L'EMPIRE STATE BUILDING.

MA NON ARRIVIAMO
NEANCHE ALLA META'.

OLTRE **3.000.000**

FARMACI RICHIESTI A
BANCO FARMACEUTICO

1.230.365

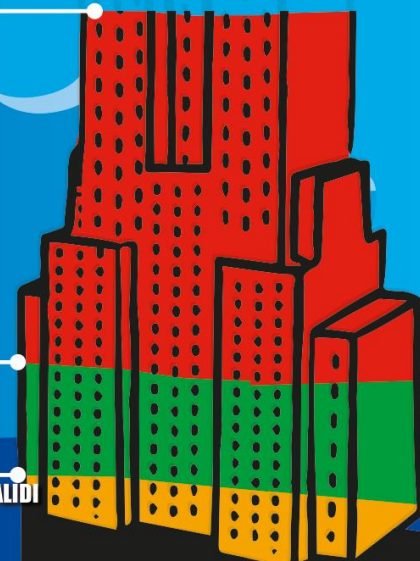
DONAZIONI AZIENDALI

354.065

GRF 2015

83.496

RECUPERO FARMACI VALIDI



GIORNATA
RACCOLTA
FARMACI

GRF



**RECUPERO
FARMACI VALIDI
NON SCADUTI**



**DONAZIONI
AZIENDALI**



SPESA SANITARIA MENSILE

PIEMONTE e VALLE D'AOSTA

Dati: Rapporto ODF 2016 – Banco Farmaceutico

FAMIGLIE
TOTALE



65,67 euro
4,65% del bilancio familiare

FAMIGLIE
POVERE



5,79 euro
-1,5% del bilancio familiare

LE FAMIGLIE POVERE
**SPENDONO
63 EURO IN MENO**
RISPETTO A QUANTO
SPENDONO IN MEDIA
LE FAMIGLIE
NON POVERE

IN ITALIA
LA MEDIA E' **-50 EURO**

SPESA FARMACEUTICA MENSILE

PIEMONTE e VALLE D'AOSTA

Dati: Rapporto ODF 2016 – Banco Farmaceutico

FAMIGLIE
TOTALE



25,67 euro

FAMIGLIE
POVERE



5,26 euro

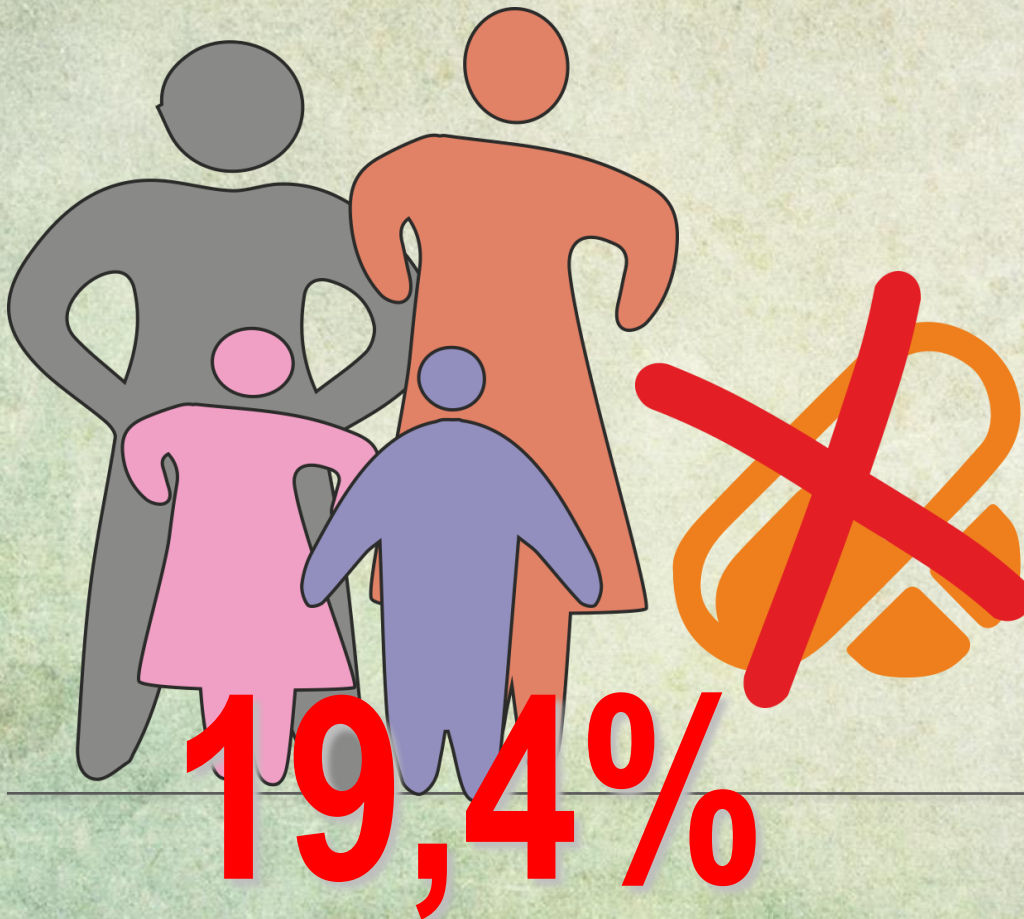
LE FAMIGLIE POVERE
SPENDONO
21,49 EURO IN MENO
RISPETTO A QUANTO
SPENDONO IN MEDIA
LE FAMIGLIE
NON POVERE

IN ITALIA
LA MEDIA E' -17,34

SPESA FARMACEUTICA MENSILE

PIEMONTE e VALLE D'AOSTA

Dati: Rapporto ODF 2016- Banco Farmaceutico

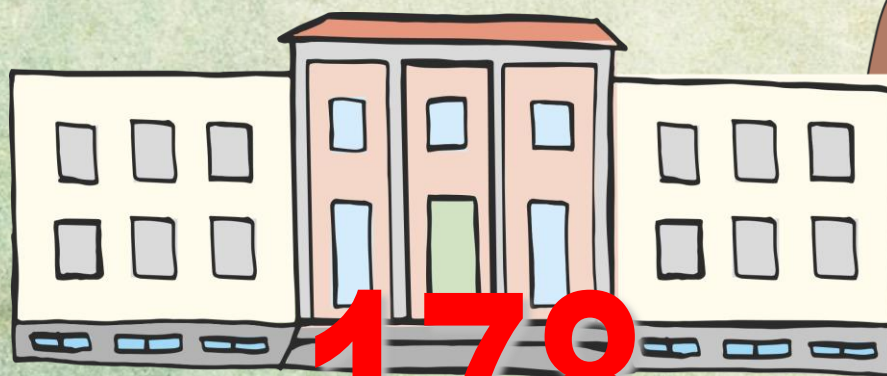


IL 19,4% DELLE
FAMIGLIE PIEMONTESI
HA DICHIARATO DI
LIMITARE LA SPESA PER
VISITE MEDICHE E
ACCERTAMENTI PRIODICI
DI CARATTERE
PREVENTIVO

IN ITALIA 24,8%

PERSONE AIUTATE

ENTI BENEFICIARI



178

TERZA REGIONE
dopo Lombardia ed Emilia Romagna



44.108

TERZA REGIONE
con il Veneto dopo Lombardia, Lazio e Puglia

FARMACIE ADERENTI



475

FARMACI RACCOLTI



47.393

RISPOSTA AL BISOGNO

Richiesta farmaci da banco: 130.3518

36,36%

FARMACIE ADERENTI



224

FARMACI RACCOLTI



23.401

RISPOSTA AL BISOGNO

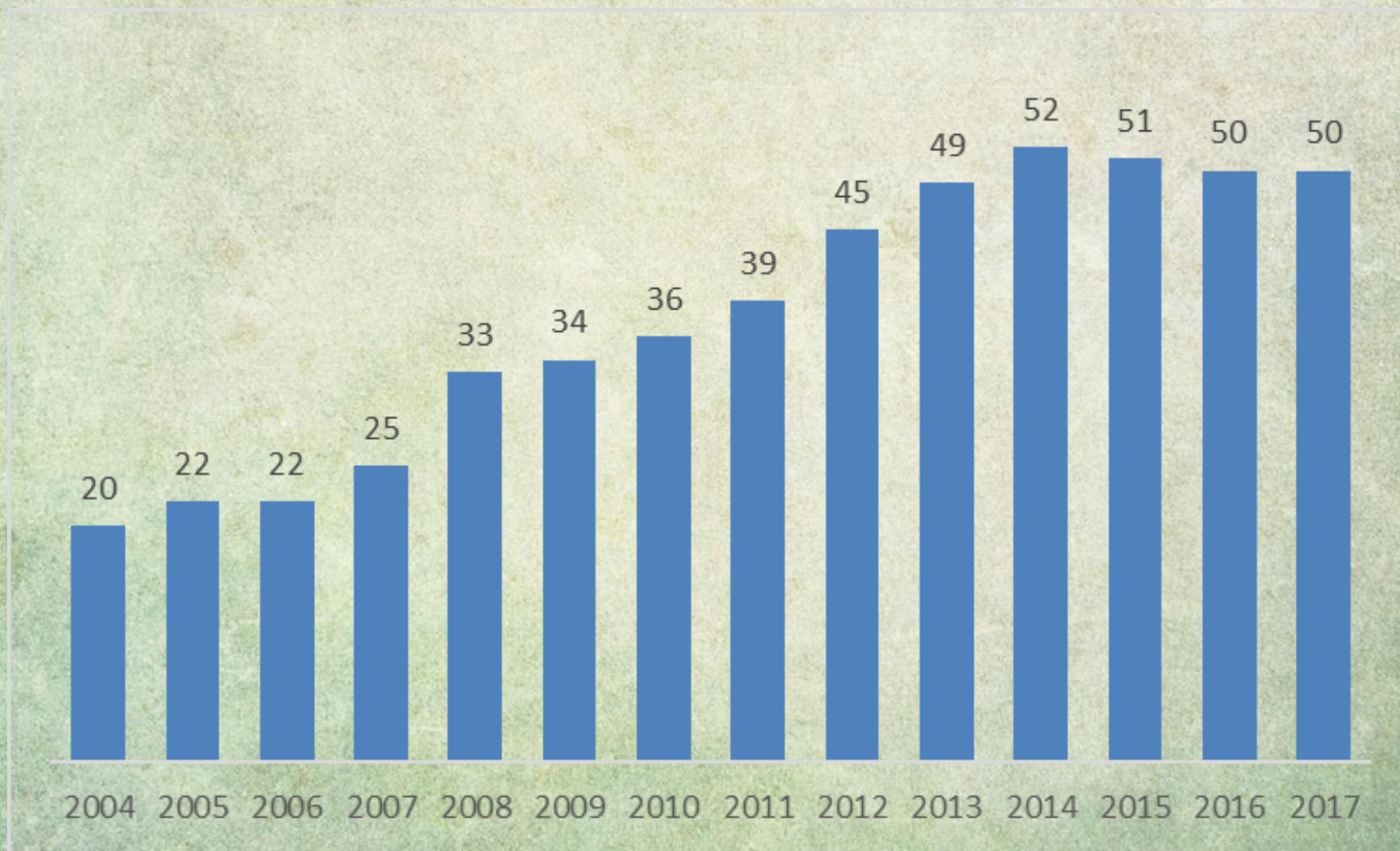
Richiesta farmaci da banco: 84.917

27,56%

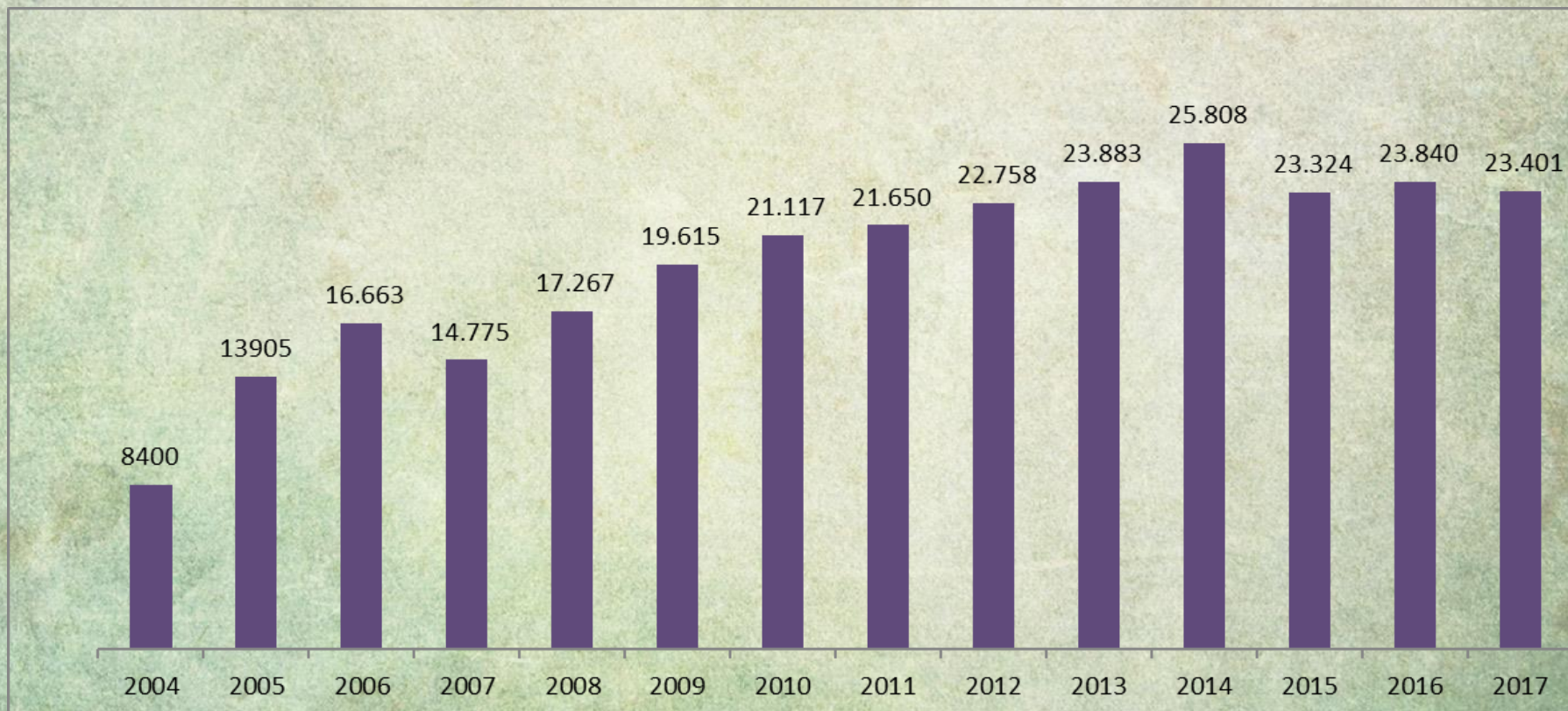
GRF Torino FARMACIE



GRF Torino ENTI



GRF Torino FARMACI





**RECUPERO
FARMACI VALIDI
NON SCADUTI**

TORINO

5.05.2014 | 01.10.2017



100.577

TOTALE FARMACI



1.235.045

TOTALE VALORE



DONAZIONI AZIENDALI

**TORINO
2016**



15

ENTI CARITATIVI



76.947

TOTALE FARMACI



580.000

TOTALE VALORE