

1. DEGENERAZIONE MACULARE SENILE (AGE-RELATED MACULAR DEGENERATION O AMD):

a) Luteina, zeaxantina:

- **Chimica:** sono xantofille ovvero carotenoidi ossidrilati.
- **Definizione:** sono pigmenti oculari gialli della retina e rappresentano potenti antiossidanti per il mantenimento del benessere oculare.
- **Origine:** generalmente introdotti con la dieta; ne sono ricchi i vegetali verdi (broccoli, spinaci, cavoli, piselli) e le uova.
- **Attività/Efficacia:** i carotenoidi sono sostanze di grande importanza biologica, presenti nella macula dell'occhio; sono in grado di filtrare la luce ultravioletta nociva che può danneggiare le cellule degli occhi (coni e bastoncelli); possono preservare la funzionalità visiva, contrastare efficacemente patologie oculari (come la retinite pigmentosa e la AMD) o lesioni, la cataratta, l'affaticamento visivo conseguente a una protratta esposizione alla luce solare o al monitor del computer.

b) Acidi grassi omega-3: il DHA

- **Origine:** acidi grassi a lunghissima catena (20-25 atomi di carbonio), polinsaturi, contenuti nel pesce; il DHA l'acido docosaesaenoico, è un componente strutturale e funzionale dei fotorecettori della retina.
- **Meccanismo:** un deficit di tali sostanze provoca un metabolismo anormale della retina, e quindi un rallentamento del rinnovamento cellulare.
- **Attività/Efficacia:** un elevato apporto di omega-3 può ridurre il rischio di AMD fino al 38 per cento e può ridurre del 30-35 per cento il rischio di sviluppare cecità in pazienti con moderato/alto rischio di sviluppare AMD.

2. RETINITE PIGMENTOSA: malattia oculare ereditaria della retina che porta alla cecità.

Luteina e vitamina A:

- **Preparazioni in commercio:** integratori alimentari.
- **Attività/Efficacia:** rallentano la perdita della vista.

3. CATARATTA: processo di progressiva perdita di trasparenza del cristallino.

Luteina e zeaxantina:

- **Preparazioni in commercio:** integratori alimentari.
- **Meccanismo:** la luteina è presente nel cristallino dell'occhio, che nella cataratta è soggetto ad ossidazione.

4. RETINOPATIA DIABETICA: danno ischemico dei piccoli vasi che irrorano la retina, con conseguente neoformazione di vasi anormali, che portano nell'insieme ad un'alterazione visiva crescente fino alla cecità totale.

Picnogenolo:

- **Origine:** miscela di bioflavonoidi estratta dalla corteccia del pino marittimo francese (*Pinus pinaster*); semi d'uva, cacao, tè verde, mele, mirtili.
- **Attività/Efficacia:** rallenta la retinopatia diabetica; determina la regressione dell'edema della retina associata ad una migliore circolazione ematica retinica.
- **Meccanismo:** attività antiossidante, antinfiammatoria ed antiproliferativa.

5. CHERATOCONGIUNTIVITE SECCA: condizione in cui gli occhi non producono abbastanza lacrime, oppure le lacrime evaporano troppo in fretta con conseguente rischio di infiammazione.

Olivello spinoso:

- **Costituenti:** ricco di acidi grassi omega-3 e omega-6 e vitamina E.
- **Attività/Efficacia:** protegge l'occhio da danni ossidativi che portano all'attivazione della cascata infiammatoria.
- **Meccanismo:** antinfiammatorio e antiossidante.

Nutraceutical ocular area U8



SOSTANZE AD AZIONE NUTRACEUTICA ATTIVE A LIVELLO OCULARE



Vitamina A, carotenoidi, luteina, vitamina C, vitamina E, taurina, zinco e selenio associati ad estratti erballi di mirtillo, il ginkgo e l'eufrasia.

Poichè contiene Ginkgo se si stanno assumendo farmaci anticoagulanti o antiaggreganti piastrinici, consultare il medico prima di assumere il prodotto.



MVMS can broadly improve micronutrient intakes when they contain at least the micronutrients that are consumed insufficiently or have limited bioavailability within a specified population. MVMS formulations may also be individualized according to age, sex, life cycle, and/or other selected characteristics. There are specific biological processes and health outcomes associated with deficient, inadequate, and adequate micronutrient levels. Adequate intake is necessary for normal biological functioning required for good health; in some instances, higher than recommended micronutrient intakes have the potential to provide additional health benefits. Meeting daily intakes established by dietary reference values should be an explicit public health goal for individuals and populations. Use of MVMS is one approach to ensure that adequate micronutrient needs are met in support of biological functions necessary to maintain health. Long-term use of MVMS not exceeding the upper limit of recommended intakes has been determined to be safe in healthy adults. There is insufficient evidence to indicate that MVMS are effective for the primary prevention of chronic medical conditions, including cardiovascular disease and cancer. However, for certain otherwise healthy subpopulations (eg, pregnant women, older adults) and some individuals with existing medical conditions who experience inadequacies in micronutrient intake, addressing inadequacies by using MVMS can provide health benefits.



Multicentrum Junior

Complemento alimentare utile nei casi di:

- ridotto apporto di vitamine e minerali rispetto al fabbisogno specifico durante la crescita,
- aumento del loro fabbisogno (ad. es. nei periodi di convalescenza),
- per garantire un adeguato apporto di micronutrienti.

Compressa masticabili al gusto lampone/limone. Senza coloranti e senza glutine.

La presenza di xilitolo, anziché saccarosio (zucchero), rende la sua formulazione priva di azione cariogena.

Ingredienti

Vitamina A acetato; vitamina D3; vitamina B1; vitamina B2; calcio pantotenato; vitamina B6; vitamina B12; nicotinamide; vitamina C; vitamina E; biotina; acido folico; calcio fostato bibasico; fumarato ferroso; magnesio ossido; rame ossido; zinco ossido; manganese solfato monoidrato; potassio cloruro; sodio selenato; silice colloidale anidra; acido stearico; magnesio stearato; acido citrico anidrato; aspartame; xilitab© 100; aroma fragola/limone; E124.

Modalità d'uso

1 compressa al giorno da masticare.

La compressa, dal gradevole sapore, assicura un apporto di vitamine e minerali in accordo con le dosi raccomandate. L'assunzione può essere effettuata in qualsiasi momento della giornata.

Avvertenze

Si consiglia di non superare la dose indicata.

Gli integratori non vanno intesi come sostituti di una dieta variata. Tenere fuori dalla portata dei bambini al di sotto dei 3 anni.

Conservazione

Le vitamine sono sensibili alla luce, al contatto con l'ossigeno e al calore, pertanto si consiglia di conservare Multicentrum in un luogo asciutto a temperatura non superiore a 25°C, nella confezione originale ben chiusa.

Multivit-min (MVM)

U8



Ingredienti	per 1 compressa	% RDA	% LARN
Acido Folico	200 mcg	100%	133%
Acido Pantotenico	2,5 mg	42%	***
Vitamina A (come retinolo equivalente)	330 mcg	41%	66%
Biotina	50 mcg	100%	***
Vitamina B1	0,5 mg	45%	56%
Vitamina B2	0,5 mg	36%	38%
Vitamina B6	0,5 mg	36%	38%
Vitamina B12	1 mcg	40%	71%
Vitamina C	50 mg	63%	111%
Vitamina D	3 mcg	60%	**
Vitamina E	5 mg	42%	***
Niacina	5 mg	31%	38%
Ferro	4,5 mg	32%	50%
Manganese	0,5 mg	25%	***
Selenio	12,5 mcg	23%	50%
Zinco	2,8 mg	28%	40%
Valore energetico	4 kcal (16,7 kj)		
Proteine	0,01 g		
Carboidrati	1,49 g		
Grassi	0,03 g		

Chi può avere bisogno di integrare Vitamine del gruppo B?

Integrare l'apporto di vitamine del gruppo B può essere utile e necessario in ogni fase della vita. Sicuramente in età pediatrica, per sostenere il metabolismo energetico e le reazioni anaboliche particolarmente intense durante la crescita, e nell'adolescente, soprattutto quando pratica sport (a livello sia agonistico sia amatoriale) o in occasione di periodi di intenso studio.

A- L'integrazione di vitamine del gruppo B in età pediatrica diventa importante soprattutto in occasione di sindromi influenzali o altre malattie infettive, specie se ripetute o di lunga durata, e ogniqualvolta sia necessario ricorrere a una terapia antibiotica. In tutti questi casi, il supporto nutrizionale va proposto fin dall'esordio del disturbo e protratto per alcune settimane dopo la risoluzione della fase acuta per promuovere e sostenere il pieno recupero psicofisico.

B- Anche in assenza di patologie, però, la supplementazione mirata è utile per aiutare il bambino ad affrontare più agevolmente i cambi di stagione, aiutandolo a sentire meno la fatica e a reagire meglio allo stress imposto dalla transizione climatica.

C- Infine, l'assunzione di integratori di vitamine del gruppo B andrebbe periodicamente raccomandata a bambini con intolleranze o idiosincrasie alimentari che tendono a limitare la varietà e la qualità dei cibi consumati abitualmente, impoverendo nutrizionalmente la dieta.

Oltre alle vitamine B, per assicurare l'equilibrio metabolico generale e per sostenere la contrattilità muscolare e la neurotrasmissione è essenziale che siano assicurati adeguati rifornimenti di potassio e magnesio.

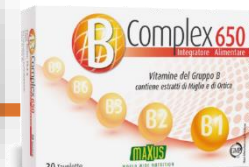
Ma anche nell'adulto e nell'anziano è bene integrare ogniqualvolta vi sia un aumentato fabbisogno o si configurino potenziali quadri carenziali.

ADULTO In condizioni di stress psicofisico particolarmente intenso, associato a ragioni professionali, personali o familiari: un lavoro impegnativo o dai ritmi serrati oppure stati di tensione più o meno prolungata. Quando lo sforzo richiesto è **soprattutto di tipo intellettuale, sia negli adulti sia nei ragazzi, sono utili in particolare le vitamine B1, B6, B9 e B12, indispensabili, insieme all'aminoacido metionina, per il metabolismo neuronale e il turnover dei neurotrasmettitori cerebrali.**

Soprattutto per le donne, invece, la supplementazione di tutti gli elementi del gruppo non dovrebbe mai mancare in occasione di diete dimagranti, a qualunque età e, in particolare, in età fertile.

ANZIANO Durante i periodi di picco per le patologie da raffreddamento, **l'accresciuto apporto di questi elementi può contribuire a migliorare il recupero durante e dopo la malattia.**

L'integrazione, inoltre, è importante per compensare la scarsa assunzione dietetica dovuta alla **tendenziale riduzione dell'appetito**, alle difficoltà di masticazione e digestione o anche, banalmente, alla ridotta possibilità di procurarsi alimenti freschi e cucinarli in modo ottimale.





Quando può servire ^{SEP}

Per i bambini o i ragazzi quando quotidianamente mangiano poca frutta e verdura, in situazioni di alimentazione quotidiana non equilibrata, nel caso di diminuite difese organiche o in convalescenza; in situazioni di affaticamento psico-fisico per impegni scolastici o nel cambio di stagione.

Complesso bilanciato di concentrati di frutta (fragola, mora, mirtillo, ribes nero, semi d'uva rossa e bianca, ciliegie, acerola, ananas, pompelmo, papaia, arancia rossa, arancia immatura, melone, albicocca) e verdura fresca e cruda da coltivazione biologica (pomodoro, carota, broccoli, tè verde, olive, cavolo, cipolla, aglio, zucca, cetriolo, asparago) che fornisce naturalmente vitamine, minerali, carotenoidi ed altri nutrienti (Betacarotene, Astaxantina, Licopene, polline, Selenio e Vitamine B12, C ed E).

POLASE RICARICA INVERNO

nutrienti utili per far fronte alla stagione invernale sia fisicamente, sia dal punto di vista psicologico, come Magnesio, Vitamine B6 e B12.

Ingredienti

Zucchero; Magnesio Citrato; Potassio Gluconato; Succo d'Arancia in polvere; Correttori di acidità: E500, E334, E330; Maltodestrine; Succo concentrato di Mango in polvere; Vitamina C; Aroma Arancia e Mango; Agente antiagglomerante E551; Zinco Citrato; Succo concentrato di Mora in polvere; Vitamina B6; Olio di Palma; Gelatina; Amido; Olio di soia idrogenato; Vitamina B12; Vitamina D; Colorante: E160.



Multivit-min (MVM)

U8



Enterobaby è un integratore alimentare con una composizione innovativa a base di due diverse tipologie di probiotici e sette Vitamine del gruppo B (B1, B2, B3, B5, B6, B9, B12) studiata appositamente per le esigenze dei più piccoli.

L'azione congiunta di 5 miliardi UFC di *L. rhamnosus* e 1 miliardo UFC di *S. boulardii* mantiene l'equilibrio della flora batterica intestinale proteggendo l'intestino dall'attacco dei batteri nocivi.

Le Vitamine B2, B3, B5 e B6 aiutano a trasformare le sostanze nutritive contenute nel cibo in energia contribuendo alla riduzione di stanchezza e affaticamento.

Le Vitamine B6, B9 e B12 favoriscono il regolare funzionamento del sistema immunitario.

Confezione: 10 flaconcini, gusto pera.

Per flaconcino: 5 miliardi di *L. rhamnosus* (ATCC 53103), 1 miliardo di *S. boulardii*, Vitamine del gruppo B.

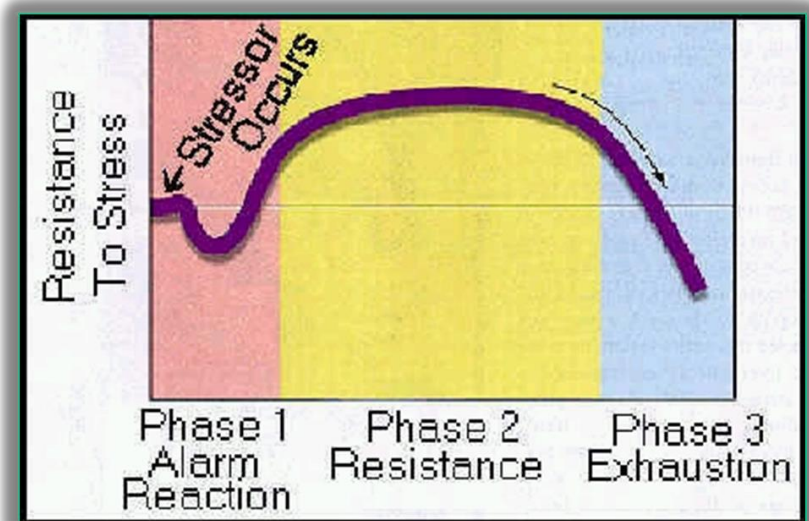
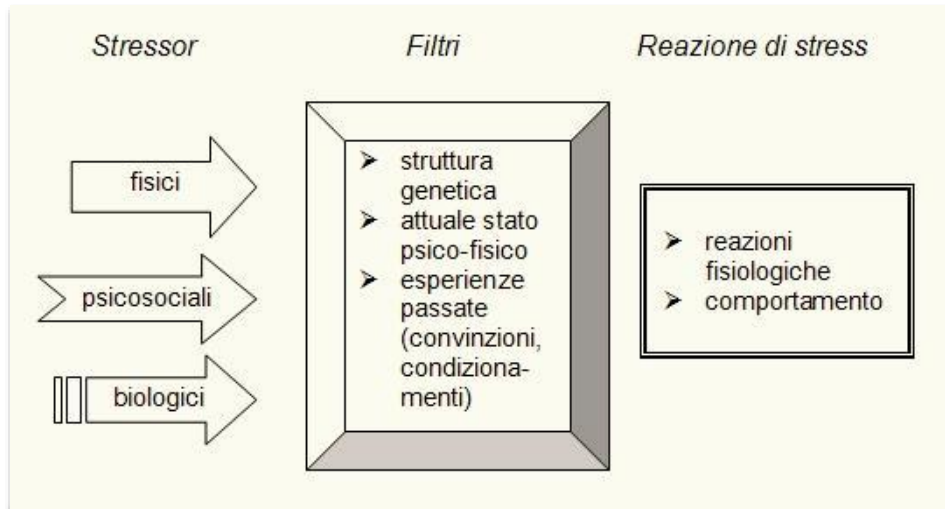
Non contiene glutine.

Modo d'uso: 1 flaconcino al giorno durante o dopo i pasti. Per facilitarne l'assunzione può essere aggiunto a liquidi a temperatura ambiente (latte, acqua, succhi di frutta, etc) oppure ad alimenti semisolidi (pappe, yogurt, etc)



The stress response is fundamentally conditioned by three elements:

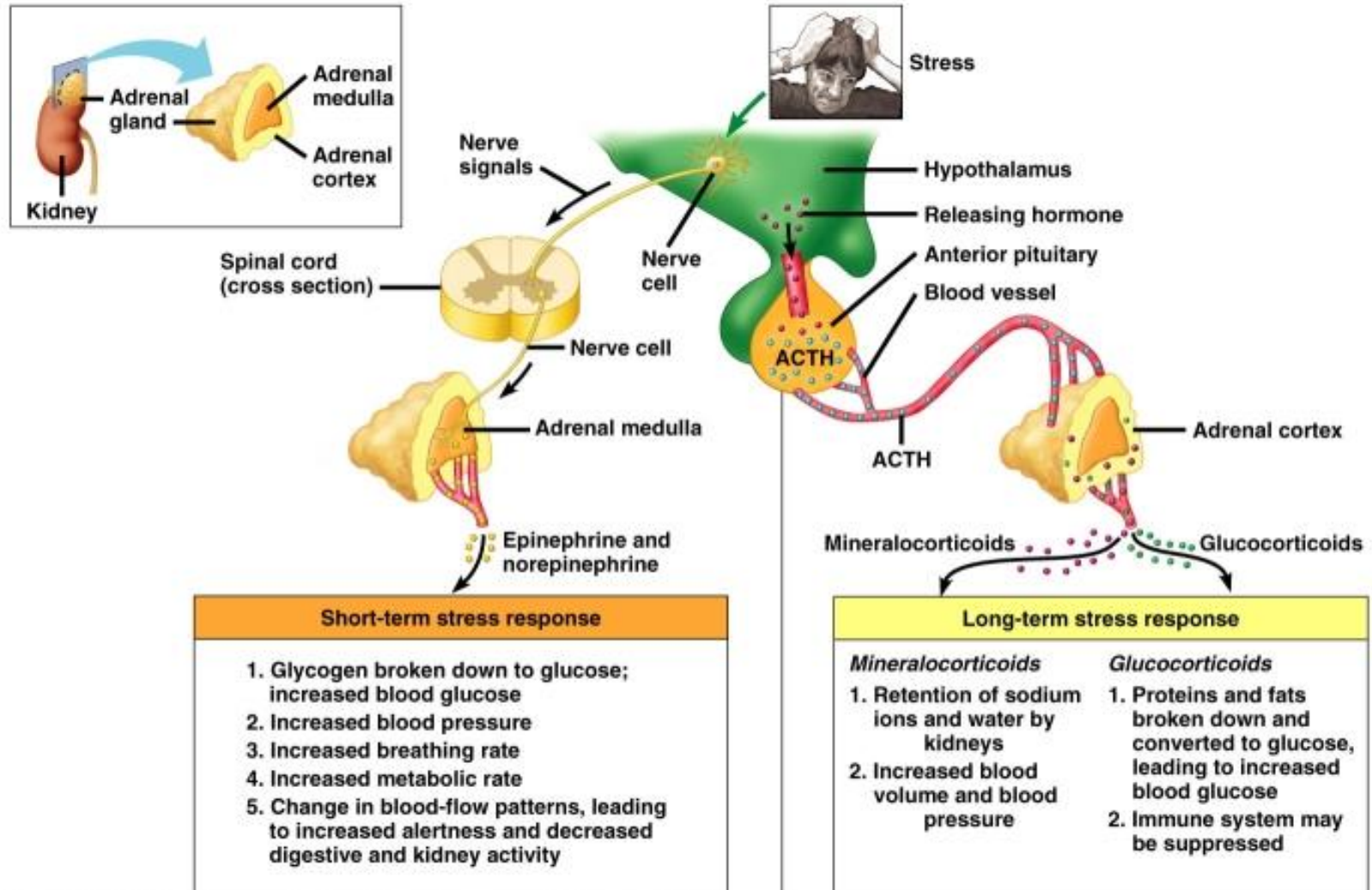
- stressor, physical stressors (an electric shock, exposure to cold, etc.), metabolic-biological (reduction of glycemic levels, infection, food poisoning, etc.), psychological (a test), psychosocial (a loss or mourning event).
- the individual at the age and sex of the individual, also the level of activity of the nervous and immune systems and the personality profile
- the environment in which they interact: in a certain sense it represents the source of stressful stimuli



Eustress is a limited stressor condition that activate attention, vigilance and reaction to hazard. When the psycho-physic effort is prolonged or frequently repeated it is a distress case that cause a stress diseases of different intensity and kind in function of individuals: Anxiety, Insomnia, Depression, Fatigue, Difficulty concentrating, Tissue changes, Cardiovascular parameter modifications, Changes in plasma levels of peripheral hormones, Behavioral abnormalities until the breakdown of psychophysical defenses.



CHAIN EVENTS OF NEUROBIOLOGICAL EVENTS OF THE ADAPTATION SYNDROME





Adaptogens: improve adaptability and resistance to stressors in a non-specific way and improve vitality and tone

Eleutherococcus senticosus: from root extracts they have shown an adaptogenic and immunoregulatory action, increasing psychophysical, anabolic and increasing physical activity and resistance to fatigue and stress.

Schisandra chinensis: fruit and seeds can cause a non-specific increase in immune resistance and an increase in psychophysical performance.

It is believed that the tonic adaptive properties are due to the ability of the drug to stimulate the synthesis of cortisol and nitrogen oxide (NO). Schisandra lignans have also shown antidepressant properties.

Rhodiola rosea: the root has two groups of phenolic glycosides as active ingredients: phenylpropanoic glycosides or rosavin (rosin, rosavine, rosarin) and derivatives of phenylethanol (salidroside, tyrosol, triandine).

These possess adaptogenic activity, activity on the CNS with psychotropic action and on SNA with complex spectrum of psychotropic action (improvement of cognitive function and functions of attention, memory and learning, anti-stress stimulant, neuroprotective, antidepressant and anxiolytic). The antioxidant properties are due to the presence of phenolic acids and flavonoids (rodioline, rodionine etc ...) which have also shown antibacterial and antitumor action

PIANTE ad AZIONE ADATTOGENE

ASTRAGALUS MEMBRANACEUS BUNG.	radix	radix: Naturali difese dell'organismo. Tónico-adattogeno.
CODONOPSIS PILOSULA NANNFELD	flos, herba, radix	radix: Tónico-adattogeno.
ELEUTHEROCOCCUS SENTICOSUS MAXIM.	radix	radix: Tónico-adattogeno. Naturali difese dell'organismo. Memoria e funzioni cognitive.
LEPIDIUM MEYENII WALP. (Maca)	radix	radix: Tónico-adattogeno. Indicato in caso di stanchezza fisica mentale. Azione tonica e di sostegno metabolico.
OCIMUM SANCTUM L.	herba	herba: Tónico-adattogeno. Metabolismo dei carboidrati. Regolare funzionalità dell'apparato cardiovascolare. Antiossidante.
PANAX GINSENG C.A. MEYER	folium, radix	radix: Tónico-adattogeno. Antiossidante. Stanchezza fisica mentale. Metabolismo dei carboidrati.
PANAX QUINQUEFOLIUM L.	folium, radix	radix: Tónico-adattogeno. Regolarità del processo di sudorazione.
PFAFFIA PANICULATA (MART.) KUNTZE	radix	radix: Tónico-adattogeno. Stanchezza fisica mentale. Antiossidante. Metabolismo dei carboidrati.
PHYLLANTHUS EMBLICA L.	fructus	fructus: Metabolismo degli zuccheri. Antiossidante. Controllo dell'acidità gastrica. Tónico-adattogeno. Naturali difese dell'organismo. Funzionalità epatica.
PIPER LONGUM L.	fructus	fructus: Tónico-adattogeno. Antiossidante.
WITHANIA SOMNIFERA (L.) DUNAL.	radix	radix: Tónico-adattogeno. Stanchezza fisica e mentale. Rilassamento e benessere mentale. Naturali difese dell'organismo.



Tonic-energetics: improve physical and mental energy.

Asthenia is a condition that manifests itself in a state of general weakness due to the reduction or loss of muscle strength, with easy fatigue and insufficient reaction to stimuli. The state of fatigue does not depend on work or efforts made (even if they aggravate the condition of the organism) and does not disappear at rest. It can have a psychic origin (it happens in 50% of cases, especially in anxious or depressed patients) or physical (and therefore depends on the presence of other diseases).

Creatine, carnosine: ready energy in muscle tissue and (creatine-ADP). Carnitine reduce the muscle fatigue by tamponing muscle pH.

pollen, honey, royal jelly: Pollen is a resin rich in enzymes, phenols and terpenoides compounds (antibacterial), the honey is rich in sugars, royal jelly is rich in protein and minerals. It has stimulating effects for the general state of the organism (ideal children, the elderly, convalescents)

ginseng, guaraná : the ginseng roots are adaptogens, but depending of kind of ginseng effects are different.

Panax ginseng (asiatic) is adapt to athletes, ipotese and astenic person. It's a stimulant and improve BPO.

Panax quinquefolium (American) it has sedative and ipotensive properties improves cognition counselled for overweight and insomnia suffering people.

Eleuterococcus senticosus (*ginseng siberiano*) see above.

Ginseng is not properly adapt to people surrefing of gastrointestinal disorders, vascular disorders, renal and inflammatory problems. Insomnia, diarrhea, ipertension and headache are the main collateral effects.

ASSOCIAZIONI



Tonico-energetico

Integratore alimentare a base di Caffè solubile, potenziato con Guaranà, Ginseng, Eleuterococco e vitamine del gruppo B, con edulcoranti. Svolge un'attività tonica grazie agli estratti di guaranà, ginseng e eleuterococco. Le vitamine del gruppo B contenute oltre a supportare il normale metabolismo energetico, contribuiscono a ridurre la stanchezza e l'affaticamento (B6 e B12).

Ingredienti: caffè solubile, 3nergenius miscela di fitoestratto composto secco (guaranà (paullinia cupana H.S.K.) semi 33%, ginseng (panax ginseng c.a. Meyer) radice 33%, eleuterococco (eleutherococcus senticosus maxim.) radice 33%) 200 mg), grano saraceno frutti in polvere, (vitamina B1, Vitamina B2, vitamina b3, vitamina B5, Vitamina B6, Vitamina B9, vitamina B12, antiagglomerante: biossido di silicio, aromi, addensante: gomma xantana, edulcorante: sucralosio. Stick-pack da 3g da sciogliere in acqua 150 ml



Natura Mix Sostegno: Pappa Reale liofilizzata, unita ad Acerola, Malto d'Orzo e Germe di Grano che svolgono un'azione di sostegno e ricostituente. Il succo liofilizzato di Acerola è utile inoltre per le naturali difese dell'organismo. Completa la formulazione il succo liofilizzato di Mirtillo ad azione antiossidante. Bustine orosolubili, indicato nei periodi di spossatezza, cambi di stagione, attività quotidiane impegnative

Si consiglia l'assunzione di 1 bustina al giorno, preferibilmente al mattino, per i bambini sotto i 6 anni di età e 2 bustine al giorno per i bambini sopra i 6 anni di età e per gli adulti.



Integratore alimentare costituito da succo di Mirtillo concentrato, pappa reale, propoli miele e polline

Tonico-adattogeno

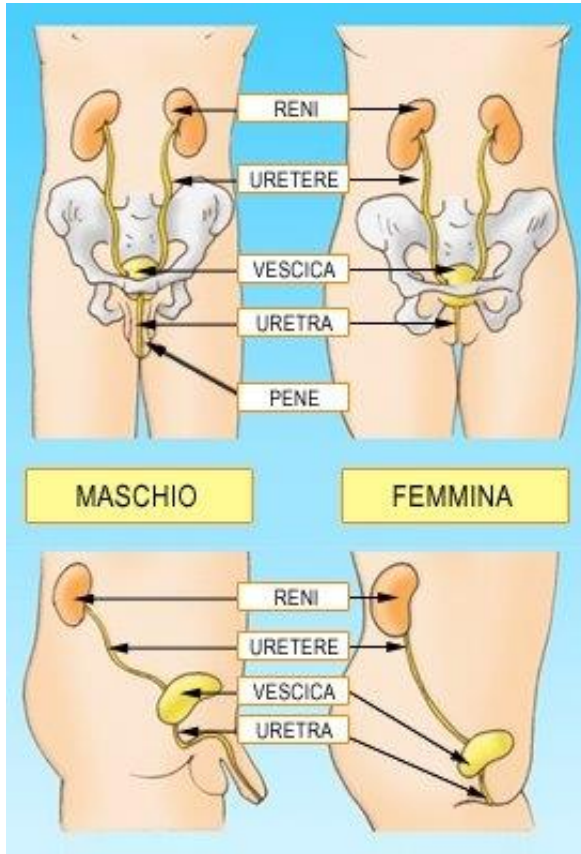
Ingredienti: Acqua, Noni (Morinda citrifolia, succo), Fruttosio, **Eleuterococco** (Eleutherococcus senticosus, estratto fluido da radice) tonico-adattogeno, **Ribes nero** (Ribes nigrum, macerato glicerico da gemme) anti-asteniche e immunostimolanti, **Rosmarino** (Rosmarinus officinalis, macerato glicerico da gemme) potenzia le facoltà mnemonico cognitive, **Genziana** (Genziana lutea, estratto fluido da radice) stimola appetito, **Ginkgo biloba** (Ginkgo biloba, estratto fluido da foglie), **Ginseng** (Panax ginseng, estratto fluido da radice), **Iperico** (Hypericum perforatum, estratto fluido da sommità fiorite della pianta), **Melissa** (Melissa officinalis, estratto fluido da foglie), Aroma naturale arancio (Arancio dolce, olio essenziale), Arancia (succo), Addensante: Idrossipropil metilcellulosa, Conservante: Sodio benzoato, Potassio sorbato. Contenuto alcolico 7% v/v.

Avvertenze e controindicazioni

Non superare la dose giornaliera consigliata di 20 ml. Tonicoguna contiene Ginkgo biloba: nel caso di assunzione di farmaci anticoagulanti o antiaggreganti piastrinici, consultare il medico. In gravidanza e durante l'allattamento, consultare il medico. La dose giornaliera contiene 2,6 mcg di ipericina

Tonico-adattogeno





Apparato urinario (o urinifero o uropoietico o escretore).

Fonte: <http://www.giovannichetta.it/reni.html>

La causa maggiore: *Escherichia coli*.

Fattori predisponenti:

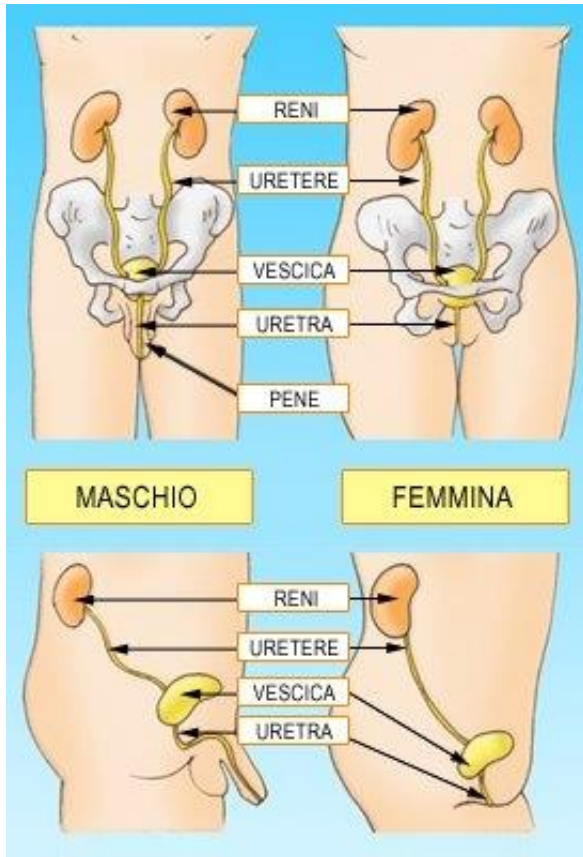
- per la donna, in particolare, la diversa conformazione del tratto urogenitale;
- stasi urinaria;
- anatomia anomala del tratto urinario;
- diabete mellito;
- invecchiamento;
- problemi correlati agli estrogeni;
- varie condizioni o terapie che riducono le difese immunitarie;
- l'uso di dispositivi intra-uterini;
- l'uso del catetere;
- l'uso di presidi per l'incontinenza urinaria e fecale.
- l'uso di dispositivi anticoncezionali

Basse vie urinarie:

- impossibilità a urinare nonostante lo stimolo;
- minzione frequente e dolorosa;
- dolore in regione pelvica e lombare;
- sangue nell'urina;
- urina purulenta;
- febbre.

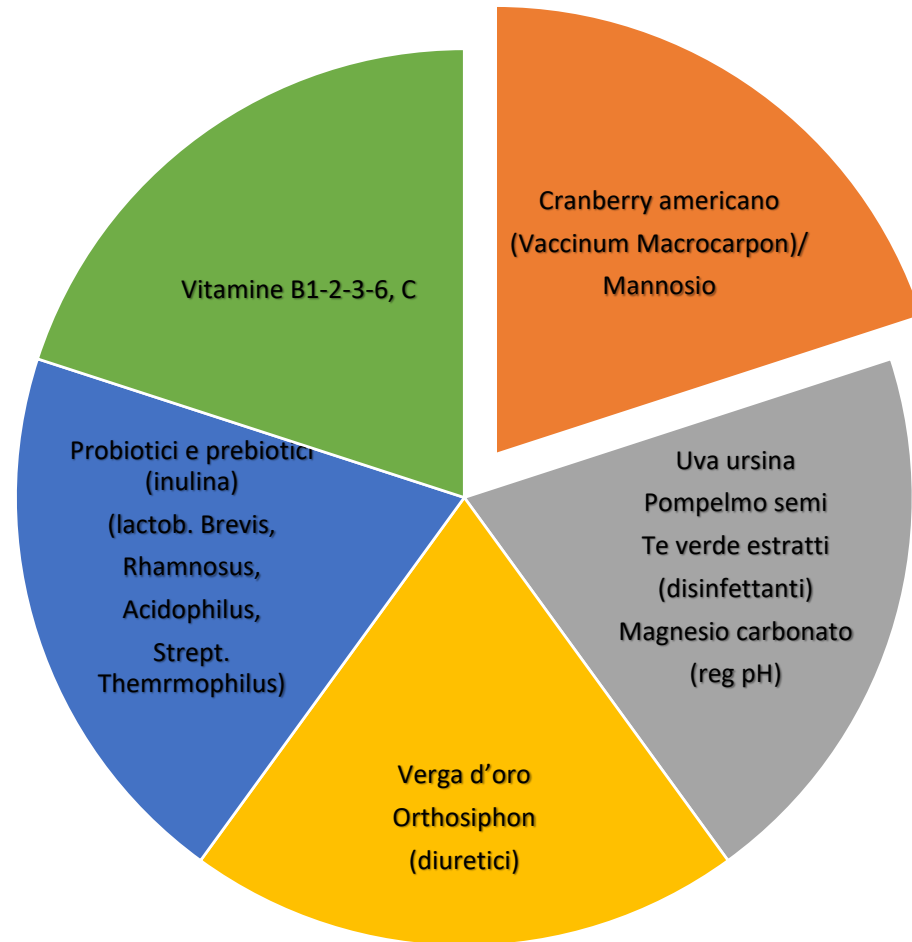
Alte vie urinarie:

- brividi;
- febbre alta;
- nausea;
- vomito;
- dolore lombare e toracico;
- i sintomi delle basse vie urinarie.



Apparato urinario (o urinifero o uropoietico o escretore).

Fonte: <http://www.giovannichetta.it/reni.html>





AREA URO-GINECOLOGICA		
	INGREDIENTI	EFFETTI FISIOLGICI DI CUI ALL'ALLEGATO 1 DM 9 LUGLIO 2012 aggiornato il 27 marzo 2014 “Sostanze e preparati vegetali ammessi”
Benessere delle vie urinarie	<i>Agathosma betulina (P.J.Bergius) Pillans</i>	Foglie: Funzionalità delle vie urinarie. Funzionalità della prostata
	<i>Arctostaphylos uva-ursi (L.) Spreng.</i>	Foglie: Funzionalità delle vie urinarie
	<i>Betula Pubescens Ehrh.</i>	Foglie: Funzionalità delle vie urinarie
	<i>Juniperus communis L.</i>	Seme: Funzionalità delle vie urinarie
	<i>Serenoa Repens (W.Bartram) Small</i>	Frutto: Funzionalità della prostata. Funzionalità delle vie urinarie
	<i>Tribulus terrestris L.</i>	Frutto: Funzionalità delle vie urinarie
	<i>*Vaccinium macrocarpon Aiton o Cranberry</i>	Frutto: Funzionalità delle vie urinarie.

Nota: la tabella sopra non è esaustiva delle sostanze a cui è associato un effetto fisiologico ammesso dalla lista ministeriale per la specifica area di riferimento.

*Con riferimento a tale ingrediente, si ricorda che la Commissione Europea con la Decisione di esecuzione (UE) 2017/1445 ha concluso che il gruppo di prodotti la cui azione principale dovuta alle proantocianidine (PAC) presenti nei mirtilli rossi (*Vaccinium Macrocarpon*) è la prevenzione ed il trattamento della cistite non rientra nella definizione di dispositivo medico di cui all'art. 1,2, lettera a) della direttiva 93/42/CEE. Tale conclusione è stata raggiunta sulla base della valutazione scientifica condotta da parte del Committee for Medicinal Products for Human Use (CHMP) nel luglio 2016 che ha ritenuto “che l'azione principale voluta dal gruppo di prodotti (...) è esercitata probabilmente mediante mezzi farmacologici, poiché i metaboliti delle PAC ed altri costituenti dei mirtilli rossi svolgono molto probabilmente un'attività farmacologica, mentre è altamente improbabile che l'azione dei PAC consista in un'azione meccanica (...)”.



Prostate wellness and fertility area
Hyperstimulation of the prostate by estrogens and androgens (DHT) which becomes hypertrophic (increases in volume)

Oxidative stress (OS) is one of the most important causes of male infertility. Indeed, It has been reported that infertile men have reduced levels of antioxidants in their seminal fluid compared to fertile men, while oxygen free radical levels (ROS) are increased.

In consideration of the large number of factors capable of causing an increase in the OS and therefore of damage spermatogenesis and sperm function, numerous substances with documented antioxidant activity can be used in patients with infertility.

1. Fitosteroli e acidi grassi estratti dalla *Serenoa repens* (Saw palmetto):

- Origine:* è una droga vegetale ricca di fitosteroli, acidi grassi, tocoferoli e carotenoidi.
- Attività/Effetti:* effetto antiandrogenico.
- Meccanismo:* inibizione dell'enzima 5-alfa-reduttasi, che catalizza la trasformazione del testosterone a DHT; i costituenti della droga si legano ai recettori per gli androgeni riducendo così il legame del testosterone.
- Preparazioni in commercio:* specialità erboristica.
- Indicazioni:* trattamento dell'ipertrofia prostatica benigna. In clinica mostra avere un'efficacia simile alla finasteride (farmaco d'elezione per il trattamento della patologia), con un miglioramento del flusso urinario e del residuo postmizionale.

2. Fitoestrogeni della soia:

- Attività/Effetti:* blanda attività estrogeno-simile; azione regolatoria sui livelli degli ormoni sessuali, attività inibitoria sulla proliferazione cellulare e pro-apoptotica.
- Indicazioni:* riduzione del rischio di IPB. È stato dimostrato in epidemiologia che in alcune popolazioni la bassa incidenza di IPB è associata ad un'alimentazione più ricca di isoflavoni.

3. Estratti di *Pygeum africanum*:

- Origine:* si ottengono da un albero sempreverde originario dell'Africa occidentale e del Madagascar, il *Pygeum africanum*.
- Componenti:* frazione lipidica, steroli, fitosteroli (β -sitosterolo), acidi triterpenici.
- Attività/Effetti:* attività antiflogistica e inibitoria dell'iperreattività vescicale; aumento dell'elasticità della parete vescicale, stimolazione della secrezione prostatica e riduzione moderata dei livelli plasmatici di LH e di testosterone; miglioramento della nicturia.
- Preparazioni in commercio:* integratore in capsule (contenenti estratto lipido-sterolico). Non va assunto dalle donne.

4. Carotenoidi (licopene):

- Preparazioni in commercio:* integratori alimentari; in verdura e frutta (pomodori, meloni, pompelmo rosa e guava).
- Attività/Effetti:* proprietà antiossidanti, riduzione dei livelli dell'antigene prostatico specifico (PSA), miglioramento della salute tissutale e dei sintomi legati alla IPB.

Permixon (Farmaco vegetale tradizionale) 16 capsule molli. Circa 20 euro. PIERRE FABRE PHARMA S.r.l.
Ogni capsula molle contiene 320 mg di estratto lipido-sterolico di *Serenoa repens**. *Estratto oleoso originato da frutti di *Serenoa repens* (Bartram) Small. Solvente di estrazione: esano. Eccipienti: etile para-ossibenzoato sodico, propile para-ossibenzoato sodico. Gelatina, glicerolo, titanio diossido E171, ferro ossido giallo E172, etile para-ossibenzoato sodico, propile para-ossibenzoato sodico.



Prostamol (Integratore alimentare) 30 capsule molli. Circa 22 euro. Una al giorno. A.MENARINI.

Ogni capsula molle contiene: *Serenoa repens* (Bartram) Small. e.s. frutti tit. 88% acidi grassi 320 mg, succinylated gelatin, glycerol, purified water, titanio diossido E171, black iron oxide E172, cochineal red (E214)



Benign prostatic hypertrophy, a disease that develops in the central prostate and affects about 50-60 years;

Antiandrogenic alopecia, which is a condition that causes hair loss;

Acne

Ingredienti delle capsule PROfertil®:

COMPONENTI	ATTIVITÀ FISIOLÓGICA	ATTIVITÀ SULLA SPERMATOGENESI	AZIONI PRINCIPALI			
			REGOLAZIONE ORMONALE	MORFOLOGIA NORMALE CONCENTRAZIONE CELLULARE	MOTILITÀ	CAPACITAZIONE
L-CARNITINA	Utile per il trasporto dell'energia biologica.	Migliora la mobilità e la quantità degli spermatozoi presenti nel liquido seminale.				
L-ARGININA	Aminoacido essenziale, interviene nella produzione di Ossido Nitrico	Sostiene l'erezione, riduce il problema dell'ejaculazione precoce, aumenta la quantità del liquido seminale				
VITAMINA E	Antiossidante, contrasta la formazione dei radicali liberi	Agevola la capacità degli spermatozoi di unirsi all'ovulo da fecondare				
FOLATO	Vitamina fondamentale per lo sviluppo e la divisione cellulare	Sostiene tutti i processi di spermatogenesi				
ZINCO	Lo zinco svolge un ruolo importante nella sintesi del DNA e nella divisione cellulare.	Aiuta a incrementare i livelli di testosterone, ormone importantissimo nella maturazione degli spermatozoi				
GLUTATIONE E SELENIO	Entrambi sono molto importanti come "spazzini" dei radicali liberi	Favoriscono la spermatogenesi				
COENZIMA Q10	Importantissimo nella produzione e nel trasporto di energia nelle cellule.	Incrementa la fertilità, la quantità di liquido seminale, la mobilità degli spermatozoi e la capacità degli spermatozoi di unirsi all'ovulo da fecondare.				

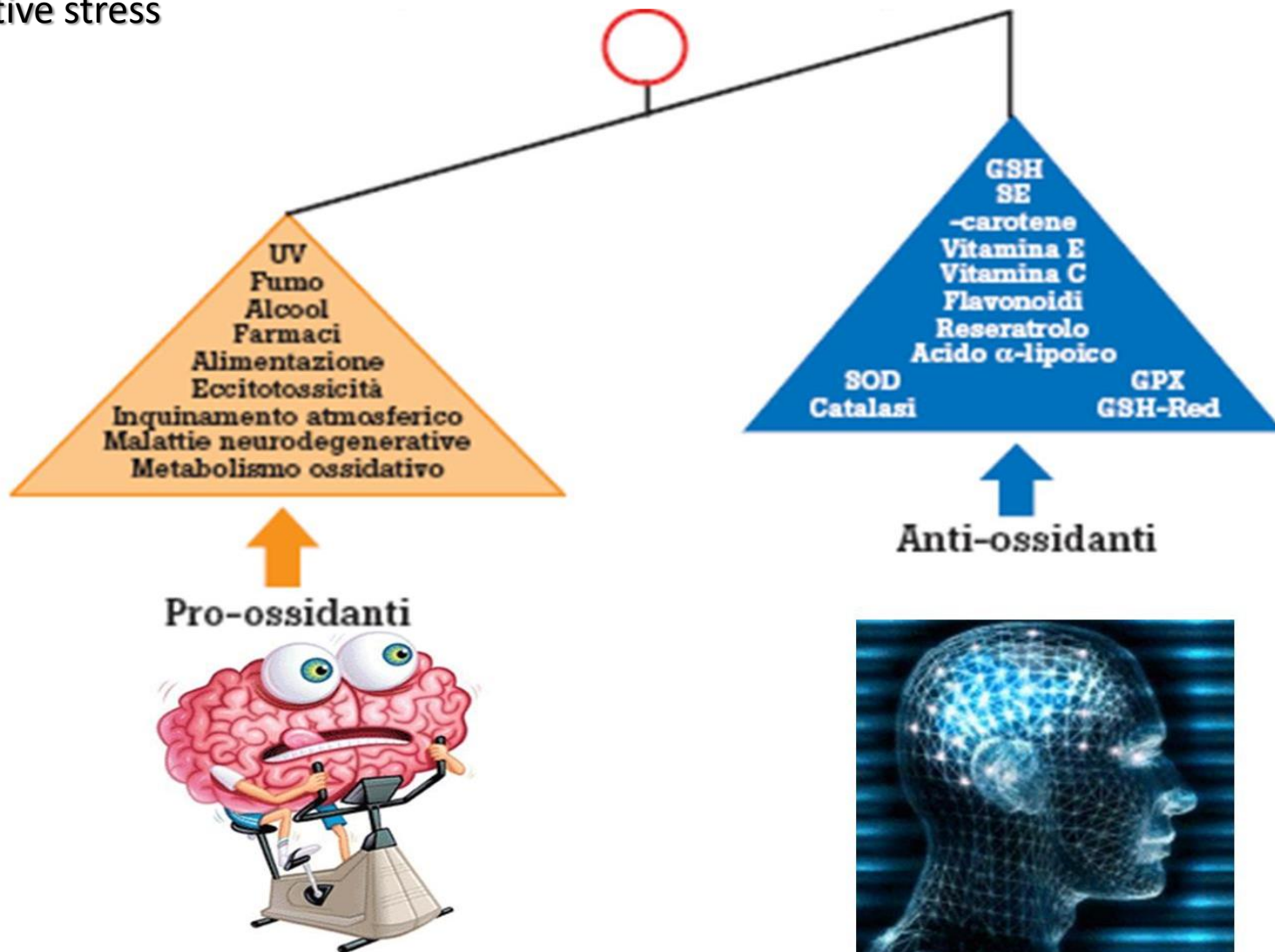
Tabella 1: Ingredienti che presentano il *claim* ammesso nell'elenco del Regolamento Europeo 432/2012

AREA URO-GINECOLOGICA	
INGREDIENTI	CLAIM Reg. 432/2012
Zinco	Contribuisce alla normale fertilità e alla normale riproduzione

Nota: L'indicazione relativa allo zinco può essere impiegata solo per un alimento che è almeno una fonte di zinco come specificato nell'indicazione «FONTE DI [NOME DELLA O DELLE VITAMINE] E/O [NOME DEL O DEI MINERALI]» di cui all'allegato del Regolamento Europeo n. 1924/2006.

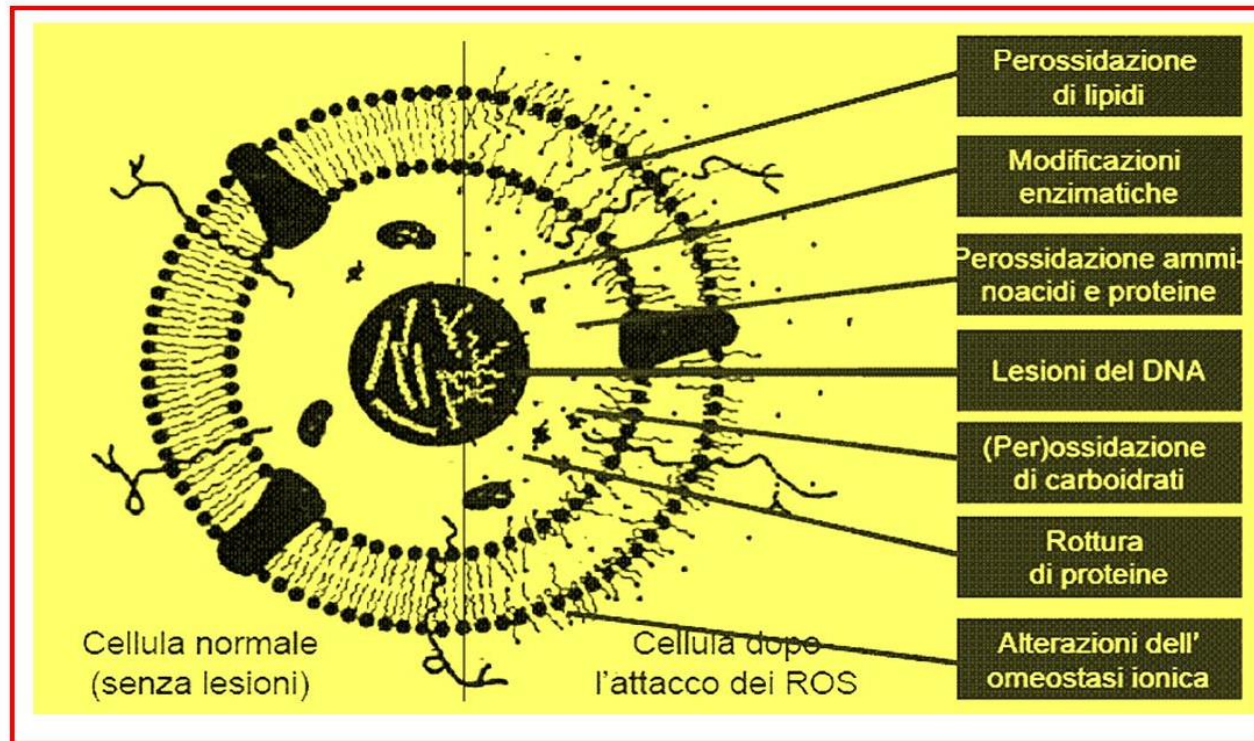


Oxidative stress



Oxidative stress

Gli effetti dello stress ossidativo sulla struttura e sulle funzioni cellulari



Bersaglio dell'attacco dei ROS sono *non solo i lipidi* ma *qualsiasi biomolecola* presente nella cellula.

Specie enzimatiche di difesa dell'organismo

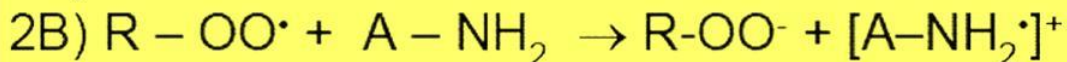
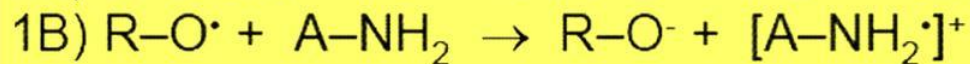
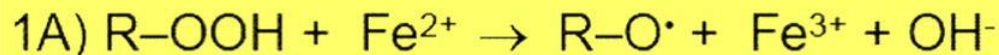
Oxidative stress

Antiossidanti preventivi

Classe	Esempi	Meccanismo d'azione
Sequestratori di metalli	Transferrina, lattoferrina, ferritina	Sequestro di ferro
	Aptoglobina	Sequestro di emoglobina
	Emopessina	Stabilizzazione dell'eme
	Ceruloplasmina, albumina	Sequestro di rame
"Quencher" di ROS	Carotenoidi	Quenching dell'ossigeno singoletto
	Superossido dismutasi	$2O_2^{\cdot -} + 2H^+ \rightarrow H_2O_2 + O_2$
	Catalasi	$2 H_2O_2 \rightarrow 2 H_2O + O_2$
Inattivatori di perossidi	Perossidasi	$H_2O_2 + AH_2 \rightarrow 2 H_2O + A$ $LOOH + AH_2 \rightarrow LOH + H_2O + A$
	Glutazione perossidasi (plasmatica)	$PLOOH + 2GSH \rightarrow PLOH + H_2O + GSSG$
	Glutazione perossidasi (dei perossidi fosfolipidici)	$H_2O_2 + 2 GSH \rightarrow 2 H_2O + GS-SG$ $PLOOH + 2GSH \rightarrow PLOH + H_2O + GSSG$
	Glutazione perossidasi (intracellulare)	$H_2O_2 + 2 GSH \rightarrow 2 H_2O + GS-SG$ $LOOH + 2GSH \rightarrow LOH + H_2O + GS-SG$
	Glutazione-S-trasferasi	Scissione dei perossidi lipidici

Gli antiossidanti preventivi prevengono la formazione dei radicali liberi

IL PRINCIPIO DEL d-ROM TEST o anche FORT assay (Free Oxygen Radical Test)



- $R-OOH$ è un generico idroperossido (es. da lipidi, aminoacidi...)
- $R-O\cdot$ è il radicale alcossilico di un generico idroperossido
- $R-OO\cdot$ è il radicale perossilico di un generico idroperossido
- $A-NH_2$ è la N, N-dietil-parafenilendiammina (cromogeno, DEPPD)
- $[A-NH_2\cdot]^+$ è il radicale catione, colorato, della DEPPD

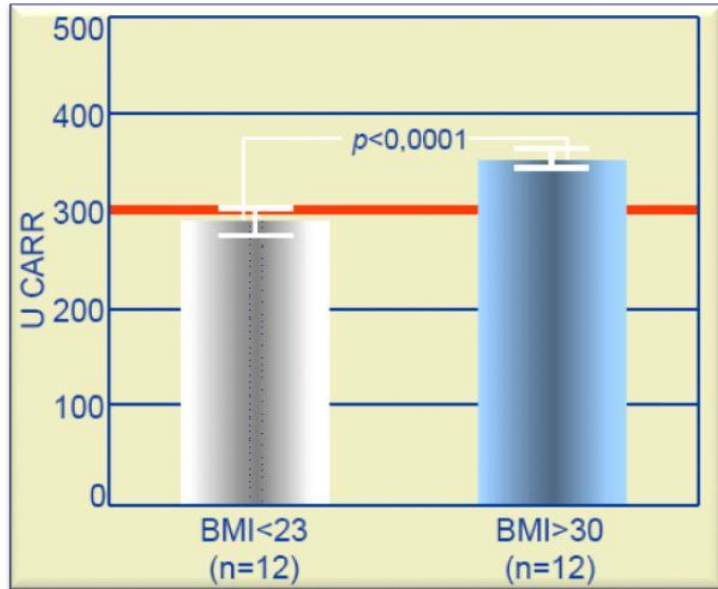


I risultati del d-ROMs test, che indicano i livelli ematici degli idroperossidi quali, a loro volta, correlano direttamente con i livelli di radicali liberi, sono espressi in termini di unità convenzionali di concentrazione (U CARR).

Valori di riferimento
nella popolazione normale:
250-300 U CARR
cioè 20.08-24.00 mg/dL di H_2O_2

Un aumento progressivo delle U CARR indica una gravità progressivamente crescente di stress ossidativo **1 U CARR = 0.08 mg/dL H_2O_2**

Monitoraggio dello stile di vita

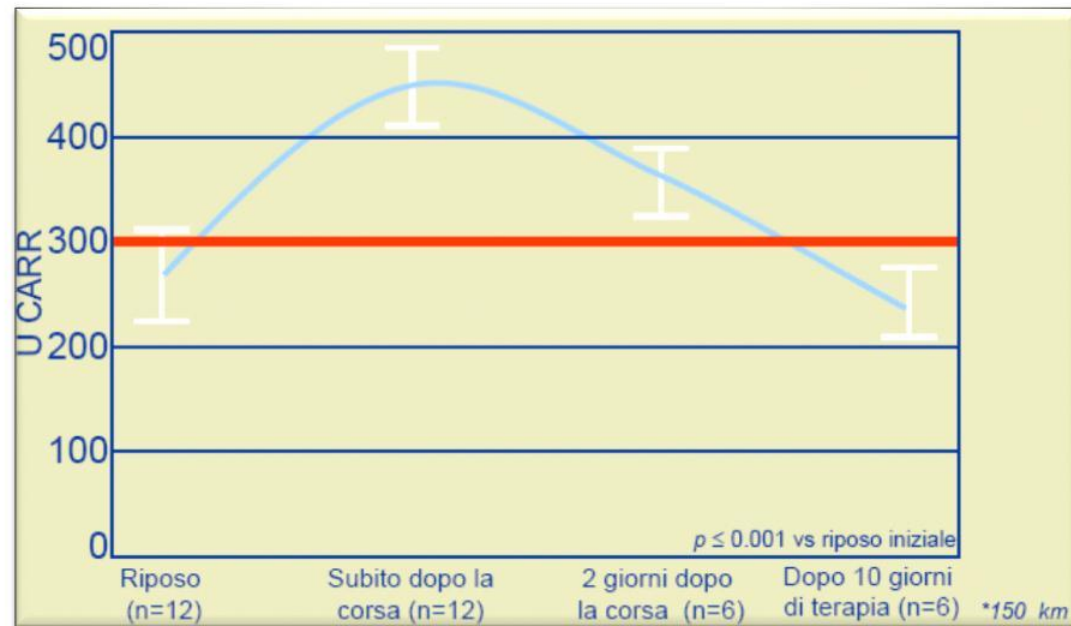


Riduzione significativa del livello di ROS con riposo e antiossidanti dopo un gara ciclistica.*

Beltrami et al. The determination of free radicals in different sporting activities and their application. International Medical Committee Baseball

Gli obesi (BMI >30) livelli significativamente più elevati di ROS rispetto ai controlli (BMI <23)

Torio ELet al. Proceedings X Congresso Italo-latino americano de Etnomedicina. Isla de Margarita, Venezuela. 2001.



*150 km

In farmacia Misura della capacità antiossidante

Misura dell'insieme di sostanze che svolgono un'azione antiossidante nel siero in grado di fermare la catena di reazioni di degradazione per via radicalica. Due vie:

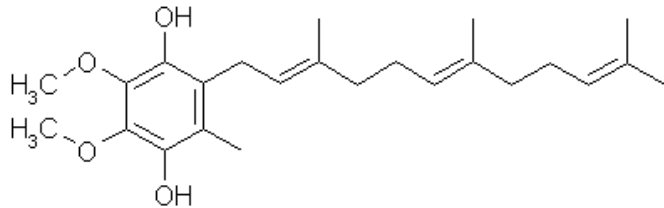
BAP test ((Biological Antioxidant Potential): si aggiunge al siero FeCl_3 e si valuta come il plasma riesce a ridurre il substrato grazie alla capacità intrinseca ossido-riducente data dall'insieme di molecole antiossidanti. "potere" antiossidante, ovvero riducente, del plasma, viene valutato misurando la capacità del campione in esame di ridurre il ferro di una soluzione di cloruro ferrico da ione ferrico (Fe^{3+}) a ione ferroso (Fe^{2+}). Nel BAP test il "cromogeno" impiegato è il tiocianato, una sostanza in grado di legarsi agli ioni ferrici formando un complesso colorato che assorbe a 505 nm. Nel momento in cui tali ioni ferrici sono ridotti a ioni ferrosi il suddetto complesso si decolora. Dopo una breve incubazione a 37° , l'entità della decolorazione – misurata in termini di A_{505} rispetto ad uno standard a titolo noto, un siero di controllo, aggiustando lo zero con acqua distillata – sarà direttamente proporzionale alla concentrazione degli ioni ferrosi, ovvero alla capacità ferrico-riducente degli antiossidanti presenti nel campione, che può essere assunta, in definitiva, come una misura del "potere antiossidante" del plasma testato



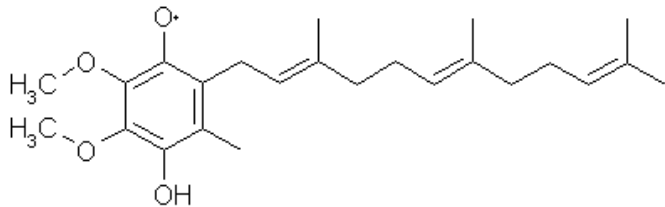
Coenzima Q10



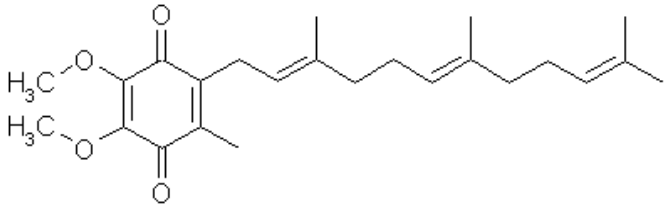
Forma ridotta



Forma semichinonica



Forma ossidata



Fonti alimentari principali sono : i pesci grassi (salmone, tonno), le carni di organi (fegato) e i cereali integrali.

La **concentrazione di coenzima Q10 tende a diminuire con l'invecchiamento**; bassi livelli si registrano anche in presenza di particolari **malattie croniche**, come quelle derivanti da problemi cardiaci, morbo di Parkinson, distrofia muscolare, diabete, cancro e AIDS. **Anche alcuni farmaci**, come le **statine** utilizzate nel controllo dell'ipercolesterolemia, possono abbassare i livelli di Coenzima Q10.

20 mg/die come integratore

Interazioni

Se si è in trattamento con uno qualsiasi dei seguenti farmaci, **non si dovrebbe assumere coenzima Q10** senza prima parlarne con il medico:

Chemioterapici antitumorali

Antipertensivi

Anticoagulanti

Betaxololo (per la terapia dell'ipertensione, dell'angina e del glaucoma)



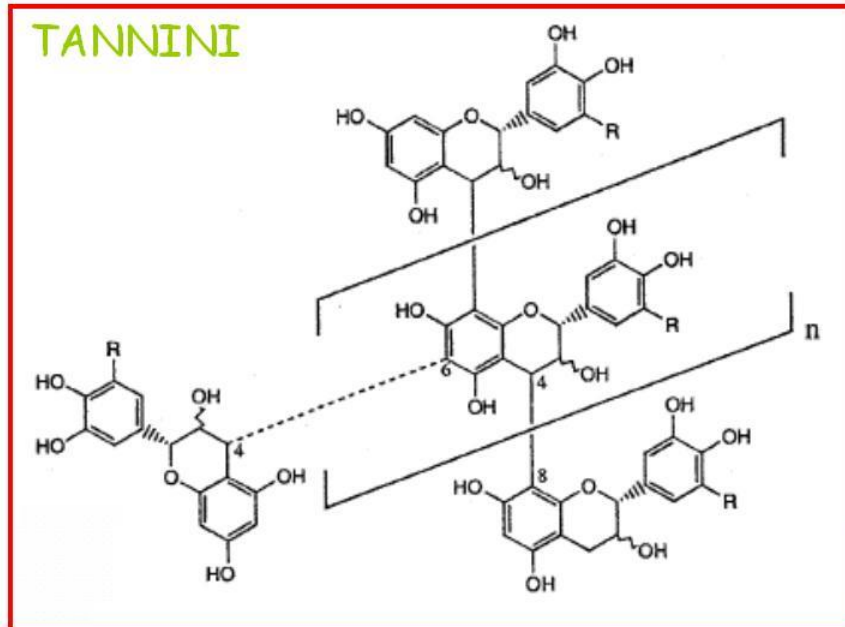
- rispetto all'attività biologica nei mammiferi, buona parte dell'attuale interesse per i flavonoidi è correlato alle strutture 4-osso-flavonoidiche, come per esempio i flavonoli, i flavoni, i flavanoni, gli isoflavoni e i diidroflavonoli
- i polifenoli possiedono significative attività antiossidanti che vanno dall'attacco ai radicali liberi dell'ossigeno alla chelazione di metalli
- assorbimento dipende dal PM

mancanza di evidenze sperimentali sull'assorbimento

potenziale permanenza nel tratto digerente

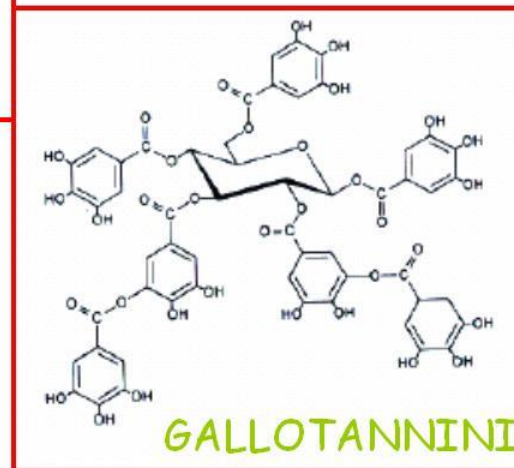
esposizione diretta ai ROS esogeni e endogeni dell'apparato digerente

PROBABILE FUNZIONE DEI TANNINI:
 "risparmiare" antiossidanti *nutritive* durante il processo digestivo



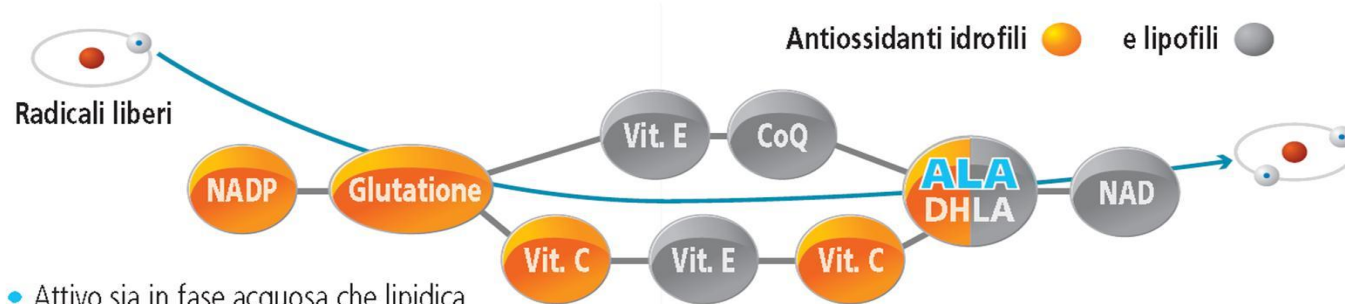
i tannini sono derivati polimerici classificati in due gruppi:

1. condensati (proantocianidine)
2. idrolizzabili che contengono spesso acido gallico



Oxidative stress

ALA - Azione Antiossidante



- Attivo sia in fase acquosa che lipidica
- Antiossidante sia nella forma ossidata che ridotta
- Rigenera altri fondamentali antiossidanti (Vit. E, Vit. C, Glutathione, CoQ)

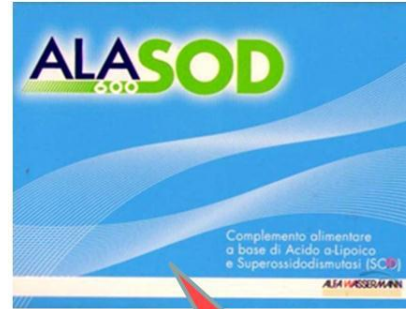
Ziegler D. Treat Endocrinol 2004; 3(3):173-189

Ziegler D et al. Diabetes Care 2006; 29: 2365-70

Oxidative stress

Revidox contiene i seguenti principi attivi naturalmente presenti nell'Uva e nel Melograno.

- Resveratrolo:
- Antocianine:
- Flavonoli:
- Punicalagine ed acido ellagico:



Integratore alimentare di acido alfa lipoico e SOD
Indicato per neuropatie periferiche

Possono essere a singoli componenti ma più in generale esistono in commercio miscele con composizione diversa a base di Sali minerali e di vitamine, con polifenoli aggiunti ecc..



è un concentrato nutrizionale che favorisce il naturale rilassamento notturno per eliminare i segni di stanchezza del viso come borse, occhiaie e colorito spento.

Ingredienti attivi
L'Estratto di Semi d'Uva, l'Estratto di Corteccia di Pino Marittimo e l' Estratto di Tè verde combattono lo stress ossidativo e favoriscono la microcircolazione. L'Amino-Peptin™ forma bio-assimilabile di Triptofano, aminoacido essenziale precursore della serotonina, agisce invece sulla qualità del sonno. Il complesso **Vitamina C, Vitamina E, Lacto-Lycopene, Taurina e Zinco favorisce un'azione antiossidante mirata.**

Isoflavoni della soia e del trifoglio rosso:

Origine: fitoestrogeni presenti nei semi di soia e del trifoglio rosso.

Preparazioni in commercio: integratori alimentari.

Attività/Efficacia: la genisteina e la daidzeina esercitano una debole attività estrogenica, in particolare sul recettore estrogenico β ; promuovono la salute cardiovascolare e il mantenimento della salute ossea nelle donne in menopausa; probabile ruolo nella prevenzione del cancro e nel rallentamento del processo di invecchiamento.

Cohosh nero:

Origine: rizoma della Cimicifuga racemosa.

Attività/Efficacia: alternativa alla terapia ormonale sostitutiva; riduzione delle vampate di calore.

Meccanismo: attività agonistica degli oppiacei.

Lignani:

Origine: semi di lino (*Linum usitatissimum*) il cui olio contiene un'alta percentuale di acido α -linoleico (ALA); cereali integrali, frutti di bosco, ortaggi e frutta.

Attività/Efficacia: attività antiossidante, attività estrogeno-simile (dovuta a somiglianza strutturale con l'estrogeno naturale 17-beta-estradiolo), riduzione della crescita di alcuni tumori ormono-sensibili (seno, endometrio e prostata).

Resveratrolo (fitoestrogeno):

Origine: buccia dell'acino d'uva (*Vitis vinifera*), bacche e semi di arachidi;

Attività/Efficacia: alternativa alla terapia ormonale sostitutiva (HRT), prevenzione del cancro al seno;

Meccanismo: aumento dell'apoptosi delle cellule cancerose; stimolazione della trascrizione del recettore degli estrogeni endogeni (ER).

Spezie (curcumina e piperina):

Origine: la curcumina è un pigmento naturale presente nel rizoma di *Curcuma longa*; la piperina è contenuta nel pepe nero (*Piper nigrum*).

Attività/Efficacia: la curcumina abbassa i livelli di colesterolo, migliora la salute cardiovascolare, riduce il rischio di sviluppare l'Alzheimer, il diabete e il cancro. Curcumina e piperina riducono la proliferazione delle cellule staminali tumorali.

Indicazioni: donne ad alto rischio di sviluppare cancro al seno.

Nutraceutical in Menopause

U8



cali dei livelli di estrogeni e progesterone

Vampate di calore

Eccessiva sudorazione

Disturbi a livello vaginale

Diminuzione del libido

Ansia

Depressione

Palpitazioni del cuore

Alterazioni dell'umore

Atrofia genitourinaria (a causa di un innalzamento del pH e un'aumentata colonizzazione vaginale da parte degli enterobatteri)

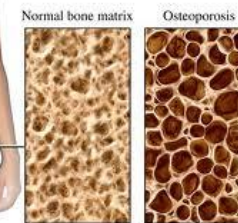
Aumento di peso

Aumento del rischio di osteoporosi

Ipercolesterolemia

Problemi cardiovascolari

Carcinoma mammario e/o endometriale

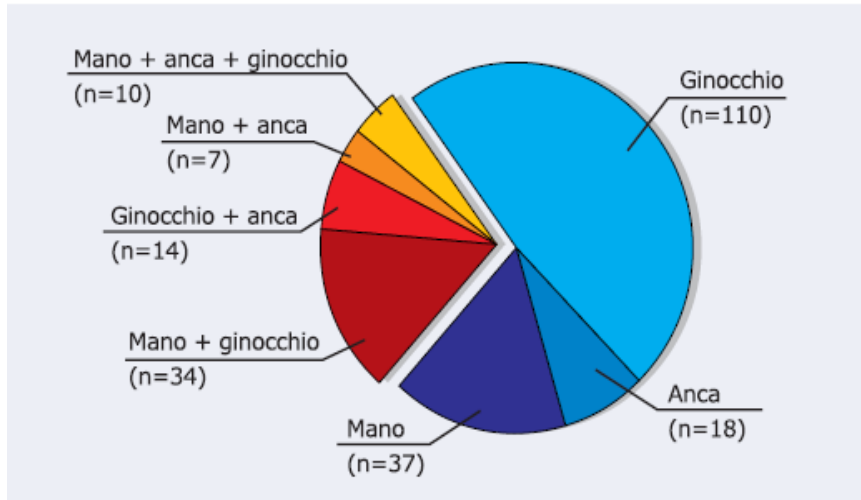


Calcio, vit D, vit K (migliora la resistenza ossea, riduzione perdita ossea, di incidenza di fratture)

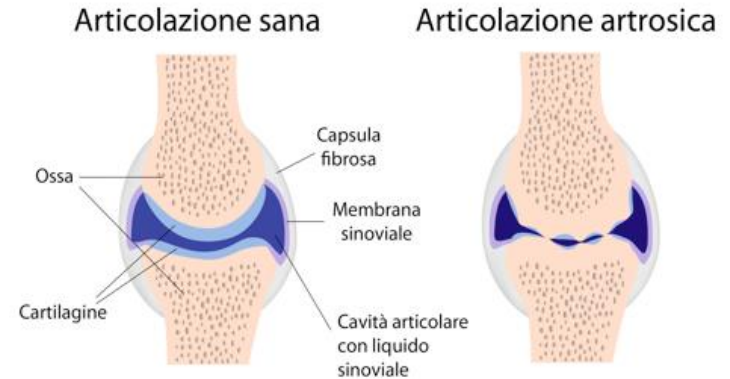
Probiotici (Migliorano la flora vaginale)

Prebiotici (Favoriscono l'assorbimento di calcio e la mineralizzazione ossea)

ESERCIZIO FISICO



Non modificabili	Modificabili
Età	Traumatismi
Sesso femminile	Obesità
Storia familiare	Overuse professionale
Razza	Altri



Gli obiettivi principali del trattamento dell'osteoartrite sono:

- alleviare il dolore
- mantenere la flessibilità dell'articolazione
- ottimizzare la funzione dell'articolazione e complessiva.

Questi obiettivi possono essere raggiunti con:
 prima con misure fisiche che prevedono esercizi per la forza, la flessibilità e la resistenza
 la riabilitazione (fisioterapia e terapia occupazionale).

I trattamenti supplementari includono farmaci, chirurgia (per alcuni soggetti) e nuove terapie.

3. Collagene di tipo II:

- **Origine:** principale proteina del tessuto connettivo animale. Il derivato denaturato del collagene di tipo II, noto come UC-II, rappresenta la principale proteina che forma la cartilagine dei dischi intervertebrali (contiene piccole quantità di glucosamina e di condroitina).
- **Attività/Efficacia:** riduzione del dolore, della rigidità e dell'immobilità associata all'osteoartrite, aumento delle performances.
- **Preparazioni in commercio:** capsule. Esiste in forma denaturata e non.

4. Membrana di guscio d'uovo:

- **Attività/Efficacia:** contiene sia glicosaminoglicani sia altre proteine essenziali per mantenere in buona salute la cartilagine delle articolazioni; riduce il dolore e la rigidità articolare.
- **Preparazioni in commercio:** integratori alimentari.

5. Acidi grassi omega-3:

- **Attività/Efficacia:** antinfiammatoria; valido approccio all'osteoartrite in combinazione con la glucosamina solfato.
- **Meccanismo:** inibizione del processo infiammatorio (alla base dell'osteoartrite).

6. Alghe rosse e brune:

- **Origine:** alghe rosse (*Lithothamnion coralloides*), alghe brune marine (85 per cento di *Fucus vesiculosus*, 10 per cento di *Macrocystis pyrifera*, 5 per cento di *Laminaria japonica*);
- **Attività/Efficacia:** riduzione fino al 52 per cento dei sintomi legati all'osteoartrite, miglioramento del dolore, della rigidità, della difficoltà a svolgere attività fisica; attività antinfiammatoria.

7. Estratti di corteccia di pino marittimo:

- **Componenti:** pignogenolo (miscela di sostanze antiossidanti).
- **Attività/Efficacia:** riduzione del dolore e della rigidità articolare.
- **Meccanismo:** inibizione degli enzimi Cox-1 e Cox-2; riduzione i livelli di proteina C-reattiva.
- **Preparazioni in commercio:** integratori alimentari, multivitaminici e prodotti salutistici.

8. Estratti dal seme dell'albero del karitè:

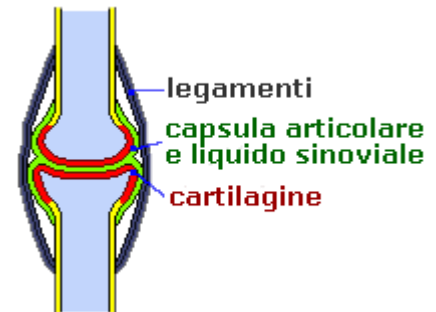
- **Origine:** seme dell'albero di karitè (*Paradoxa vitellaria*).
- **Attività/Efficacia:** potenziale azione antinfiammatoria e condroprotettiva in pazienti con osteoartrite.

9. Estratti di *Boswellia serrata*:

- **Attività/Efficacia:** potenziale attività antinfiammatoria; diminuzione del dolore correlato all'artrosi del ginocchio.
- **Meccanismo:** sembra agire attraverso il controllo della risposta infiammatoria.

Nutraceutical for Osteoarticular area

U8



Osteopenia and osteoporosis are a major health problem that afflicts approximately half of women and a quarter of men over fifty years, for a cost estimated at over 10 billion in the United States alone. Since the average age of the population is in increase, diagnosis, treatment and monitoring of these pathological conditions will become an increasingly important topic to evaluate. It is estimated that today there are about 3.5 million women in Italy and 1 million men suffering from osteoporosis and a recent research conducted by the Foundation for Osteoporosis Piemonte Onlus in collaboration with the University Hospital "Città della Health and Science" in Turin showed an 80% prevalence in the women studied. In of the 995 women examined, 33% presented a picture of osteoporosis while 47% of osteopenia.

In the Italian population over 50 years of age the number of femur fractures in a year exceeds the 90,000. Vertebral morphological alterations were found in over 20% of subjects with over 65 years of age for both sexes. Osteoporotic fractures have important social implications and economic as well as health. Patients with proximal femur fracture present within one year after the fracture, a mortality rate of 15-30%.

Among the elderly, osteoporotic fractures they are one of the major causes of mortality, whose incidence is substantially comparable to that for stroke and breast cancer and 4 times higher than that for endometrial cancer. In addition, 50% of women with femur fractures show a substantial reduction in the level of self-sufficiency which, in about 20% of cases, entails long-term institutionalization.

Despite the increasing prevalence and progress of pharmacotherapy, most patients with osteopenia and osteoporosis they are not treated properly. Pharmacological treatment, considering the side effects associated with prolonged use of currently available therapies based on estrogens or androgens and bisphosphonates, should be considered only for patients with osteoporosis and for patients with osteopenia at high risk of fractures.

The prevention of osteoporosis consists of non-pharmacological interventions and the elimination of factors of risk changes. Patients with osteopenia should adopt an appropriate lifestyle that include regular exercise, moderation in alcohol use, smoking cessation.



Tabella 1: Ingredienti che presentano il *claim* ammesso nell'elenco del Regolamento Europeo 432/2012

AREA MUSCOLO-SCHELETRICA	
INGREDIENTI	CLAIM Reg. 432/2012
Calcio	Il calcio è necessario per il mantenimento di ossa normali
Fosforo, Magnesio, Vitamina D, Vitamina K, Zinco	Contribuisce al mantenimento di ossa normali
Potassio	Contribuisce alla normale funzione muscolare
Rame	Contribuisce al mantenimento di tessuti connettivi normali
Vitamina C	Contribuisce alla normale formazione del collagene per la normale funzione delle cartilagini Contribuisce alla normale formazione del collagene per la normale funzione delle ossa

Nota: Le indicazioni riportate in tabella possono essere impiegate solo per un alimento che è almeno una fonte degli ingredienti indicati come specificato nell'indicazione «FONTE DI [NOME DELLA O DELLE VITAMINE] E/O [NOME DEL O DEI MINERALI]» di cui all'allegato del Regolamento Europeo n. 1924/2006