



CTE NEXT

Casa delle Tecnologie
Emergenti di TORINO

Technology lives
here!



IL PROGETTO

CTE NEXT è la «**Casa delle Tecnologie emergenti**» di Torino.

E' un **centro di trasferimento tecnologico diffuso** sul 5G e sulle tecnologie emergenti applicate ai settori strategici di sviluppo del territorio.

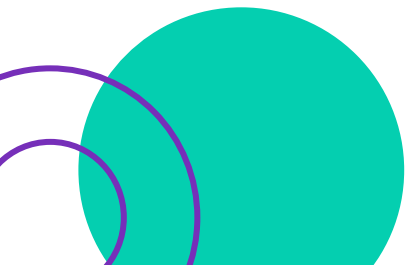
Attiva da marzo 2021 e con durata quadriennale è finanziata dal Ministero delle Imprese e del Made in Italy con un contributo di circa 7.5 milioni.

Nasce come iniziativa di «ecosistema» co-finanziata con ulteriori 6 milioni di euro dai 13 partner e accompagnata da una rete di stakeholder pubblici e privati.



GLI OBIETTIVI

- ★ Promuovere la **nascita, crescita e scaling** di imprese innovative
- ★ Favorire il **trasferimento tecnologico** dal mondo della ricerca al mercato
- ★ Supportare lo **sviluppo, la sperimentazione, la commercializzazione e l'adozione di soluzioni innovative** di interesse urbano basate sul **5G** e sulle tecnologie emergenti



I SETTORI E I LAYER TECNOLOGICI

SMART ROAD



**URBAN AIR
MOBILITY**



INDUSTRIA 4.0



**SERVIZI URBANI
INNOVATIVI**



**INTERNET OF
THINGS**

**ARTIFICIAL
INTELLIGENCE**

BLOCKCHAIN

ABILITATI dal



L'ECOSISTEMA CTE - I PARTNER



UNIVERSITÀ
DI TORINO



Politecnico
di Torino



+ CIM
4.0



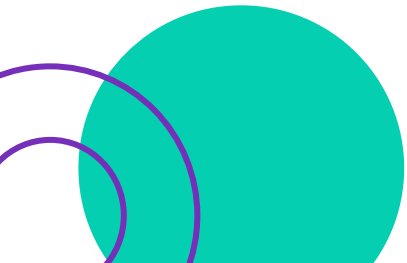
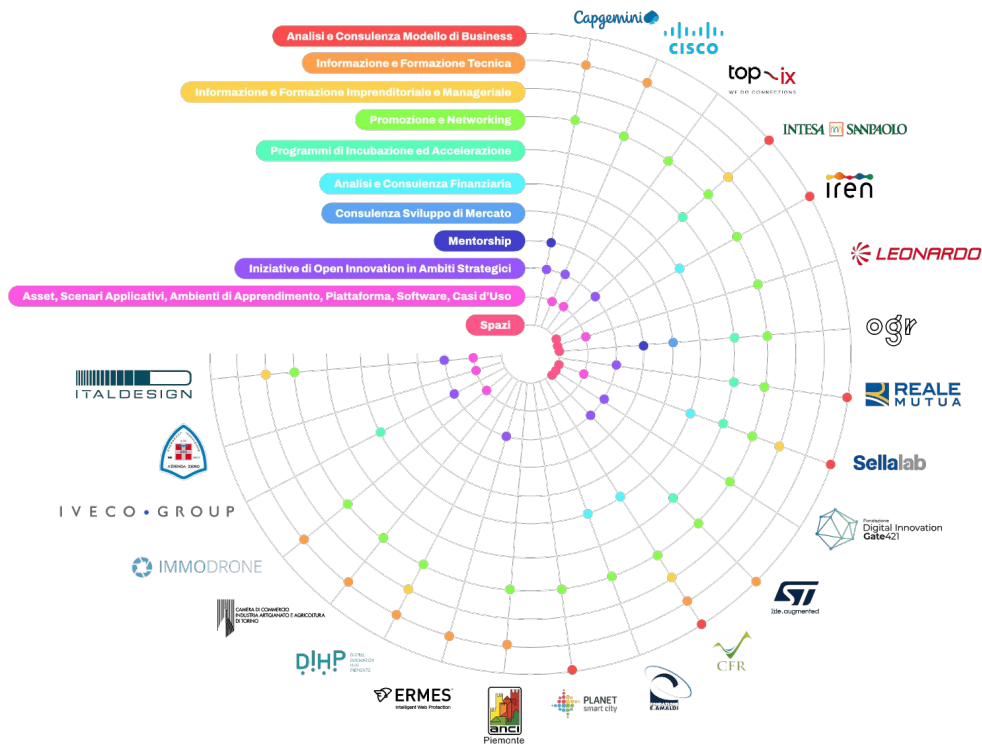
TECNOLOGIE
TELEMATICHE
TRASPORTI
TRAFFICO
TORINO



Ministero delle Imprese
e del Made in Italy



L'ECOSISTEMA CTE - GLI STAKEHOLDER



Un ecosistema di attori pubblici e privati, per un nuovo modello di **open innovation**



Il Catalogo dei servizi e delle competenze

CHI

start up e PMI italiane ed estere
team progettuali non ancora costituiti in impresa

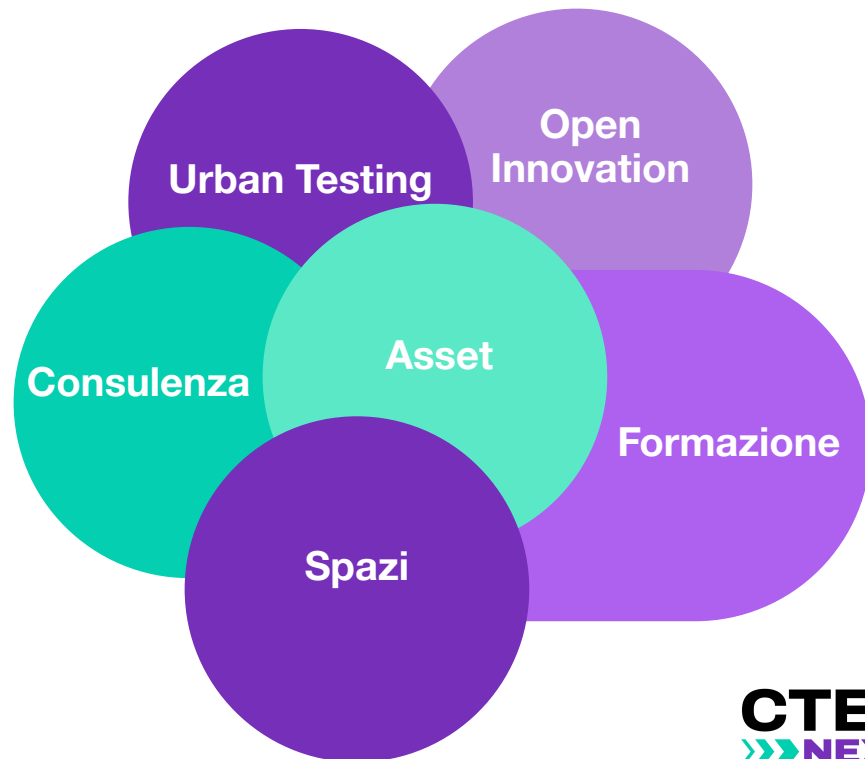
COSA

supporto allo **sviluppo, adozione, sperimentazione e/o commercializzazione** di soluzioni innovative basate su tecnologie emergenti e abilitate dal 5G

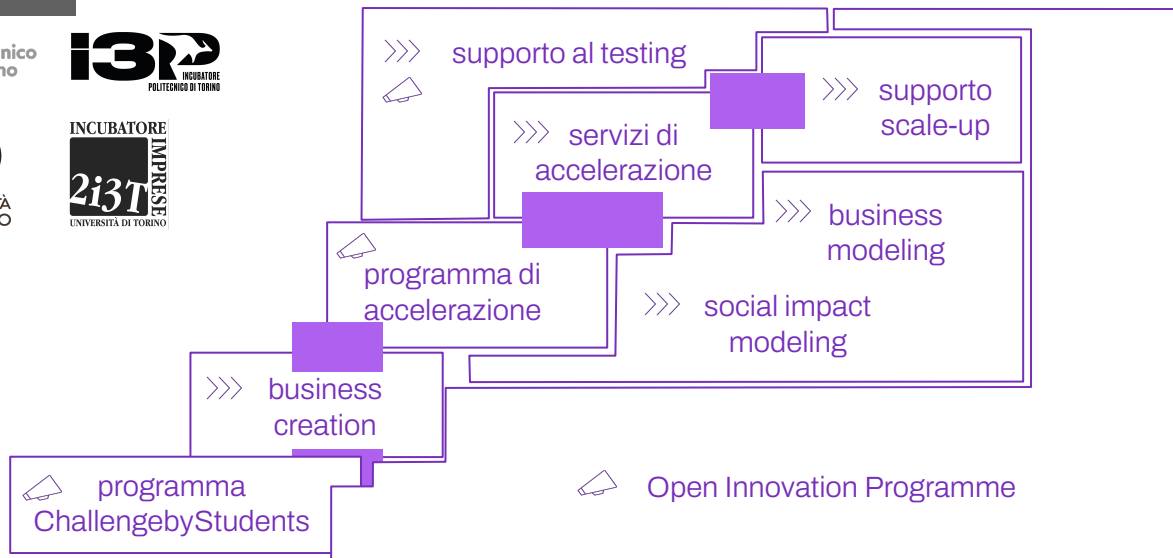
COME

a sportello, per accesso a servizi e competenze che verranno forniti dai partner della CTE

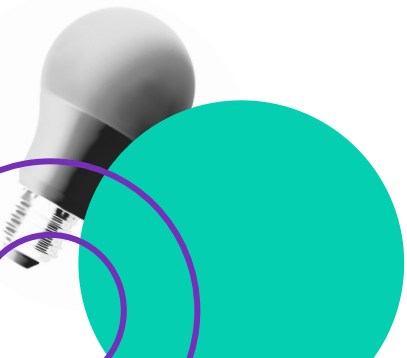
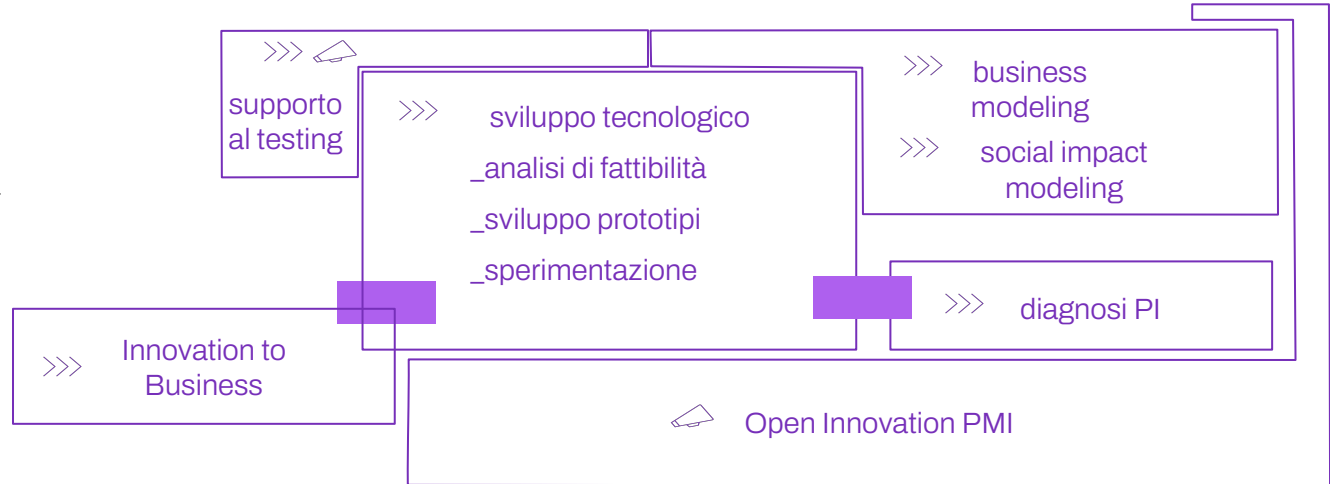
attraverso open call, per accesso a programmi che prevedono un contributo economico per la realizzazione dei propri progetti e/o risorse dedicate di CTE NEXT



Accelerazione di startup



Trasferimento tecnologico



Formazione



UNIVERSITÀ
DI TORINO

+ CIM
4.0



Talent
Garden



Politecnico
di Torino

FONDAZIONE
links
PASSION FOR INNOVATION

workshop di in-formazione finalizzati a trasferire conoscenze sul mondo del digitale in aree quali marketing, design, coding, dati e business

percorsi formativi multidisciplinari, anche personalizzati in funzione di diversificate competenze e obiettivi formativi, volti a sviluppare nuove figure professionali in grado di affrontare scenari complessi

percorsi certificati di alta formazione (academy), rivolti a responsabili di area tecnica e manager (focus su settori industriali e manifatturieri) per formare figure in grado di guidare e gestire la trasformazione digitale e il re-engineering dei processi

percorsi formativi per singole imprese (learning hub), volti ad accrescere le competenze (dalla consapevolezza alla specializzazione applicata) su tecnologie per la digitalizzazione e manifattura additiva*

master di formazione online per fare upskilling delle competenze professionali, con approccio “business oriented”, uso di case e project work e coinvolgimento attivo dei partecipanti

Asset



UNIVERSITÀ
DI TORINO

TIM



TECNOLOGIE
TELEMATICHE
TRASPORTI
TRAFFICO
TORINO

FONDAZIONE
links
PASSION FOR INNOVATION



CSI
your digital partner

>>> **richiesta a sportello**

⚠ **associati ai servizi**

SISTEMI VERTICALI (UTMBOX)

dispositivi connessi da applicare a bordo di droni per navigazione e monitoraggio

PIATTAFORME

per applicazioni multi-edge computing

per raccolta, elaborazione e condivisione dati (IoT e non solo)

per certificazione di origine del dato IoT (su blockchain)

SIM E DISPOSITIVI

per utilizzare la rete mobile e i servizi dell'infrastruttura 5G

RISORSE DI CALCOLO

servizi cloud-edge ad alte prestazioni per la ricerca e innovazione in ambito AI

DATI

per lo sviluppo di applicazioni sui verticali strategici della CTE, a partire dai flussi di mobilità cittadina



Come accedere ai servizi

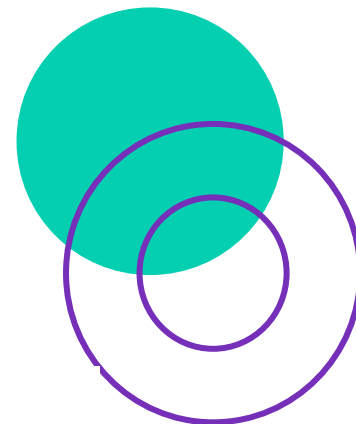
»»» SERVIZI A SPORTELLO

- ◆ Vai sul **sito di CTE NEXT** alla sezione dedicata al Catalogo dei Servizi
- ◆ Seleziona «**Richiedi il supporto di CTE NEXT**» e **compila il form** di richiesta supporto (chi sei, quale soluzione vuoi sviluppare, quali competenze ti servono, eventuali spazi/asset necessari)
- ◆ **CTE NEXT valuterà la tua richiesta** e, se ammissibile, ti farà una **proposta di supporto** progettata sulla base delle tue esigenze
- ◆ Messo in contatto con i partner di CTE NEXT potrai **avviare la collaborazione** per lo sviluppo della tua soluzione

OPEN CALL

- ◆ Rimani **aggiornato sul sito di CTE NEXT** e attraverso le newsletter

 <https://www.ctenext.it/>

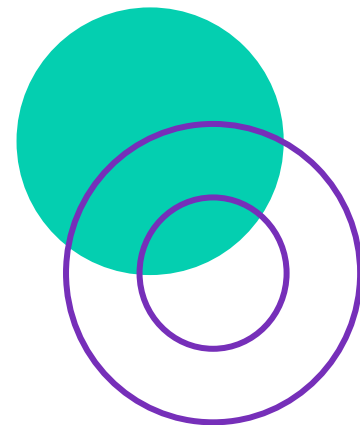


Più di **30 servizi attivi** e **6 linee di intervento**, per un centro di trasferimento tecnologico diffuso sulla Città.

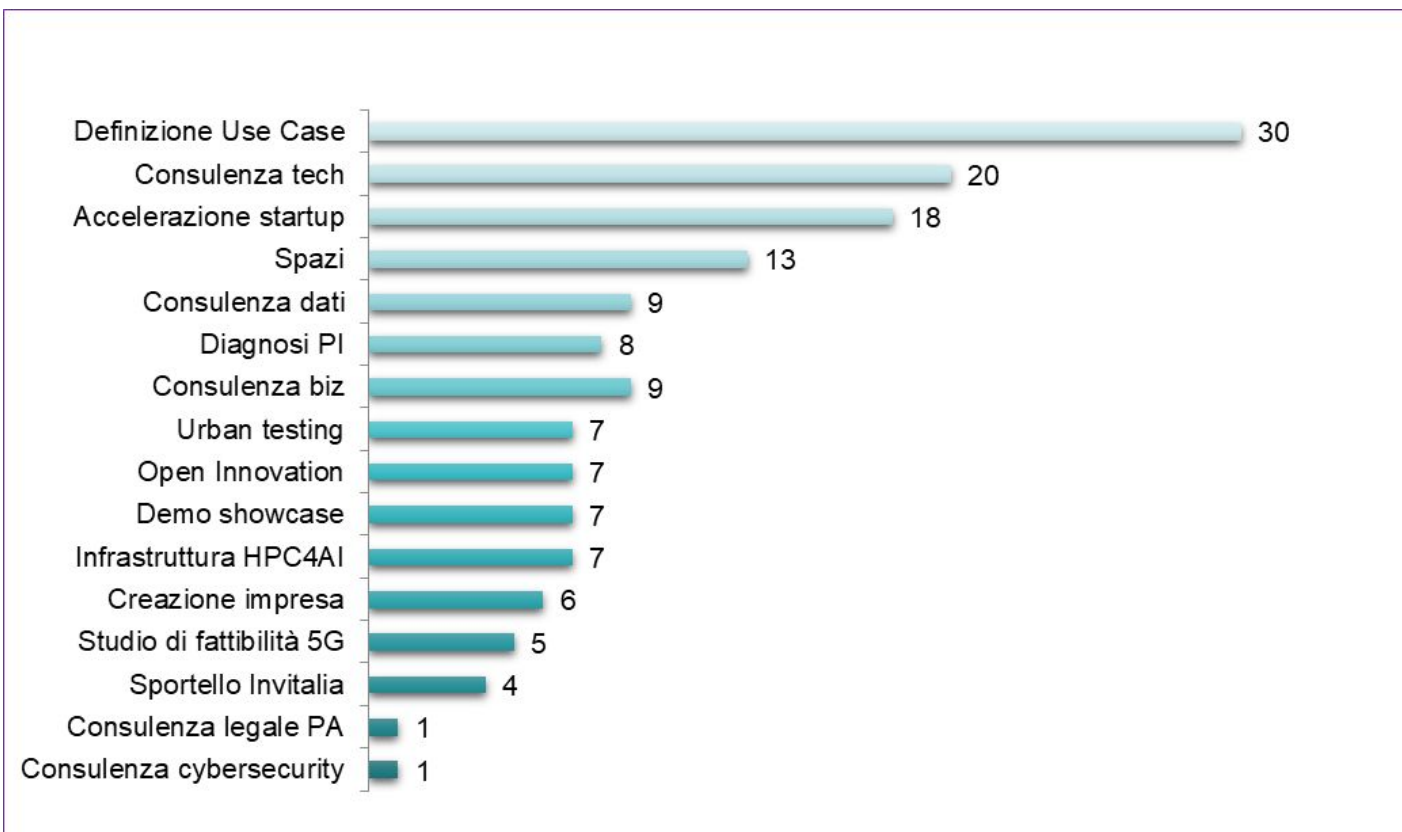


I risultati (31/12/2023)

- ◆ **259** imprese “qualificate”, success rate: 95%
- ◆ **35** use case sviluppati. Ambiti: risk monitoring, smart parking, gestione della sicurezza e monitoraggio infrastrutture; valorizzazione dei beni culturali, ecc.
- ◆ **25** sperimentazioni in ambito urbano
- ◆ **8** pubblicazioni scientifiche
- ◆ **173** eventi di animazione (workshop, eventi di in-formazione, corsi di formazione)
- ◆ **31** percorsi di formazione erogati alle imprese e **18** corsi per le scuole di ogni ordine e grado nell'ambito di [Crescere in Città - aree tematiche e programma CTE NEXT Edu](#).
- ◆ **53** percorsi / iniziative per l'internazionalizzazione



I servizi a sportello erogati



I servizi erogati

»» OPEN CALL

- ◆ **3** Call4Testing. **22** imprese selezionate.
> **1 Mil € a fondo perduto** destinati alle imprese
- ◆ **2** Call4Acceleration. **17** start-up + **2** team di aspiranti imprenditori selezionati.
> **250 k € a fondo perduto** a sostegno delle imprese
- ◆ **2** ChallengeByFirms @Polito.
9 team di studenti e studentesse partecipanti.
- ◆ **3** ChallengeByStudents @Polito.
8 team partecipanti.

Opportunità di formazione

»» AI ETICA E IMPRESE. PERCHE' L'ETICA NELL'AI E' UN VANTAGGIO COMPETITIVO

Qual è il rapporto tra AI e aziende? Che cosa significa AI etica?

Un corso base per conoscere l'AI Act, il regolamento della Commissione Europea, e le questioni etiche nell'IA.

10 MAGGIO - ore 9.30-12.30

% CSI NEXT, Corso Unione Sovietica 216

Programma e iscrizioni:

<https://ctenext.it/percorsi-formativi/ai-etica-e-imprese-perche-letica-nell-ai-e-un-vantaggio-competitivo/>