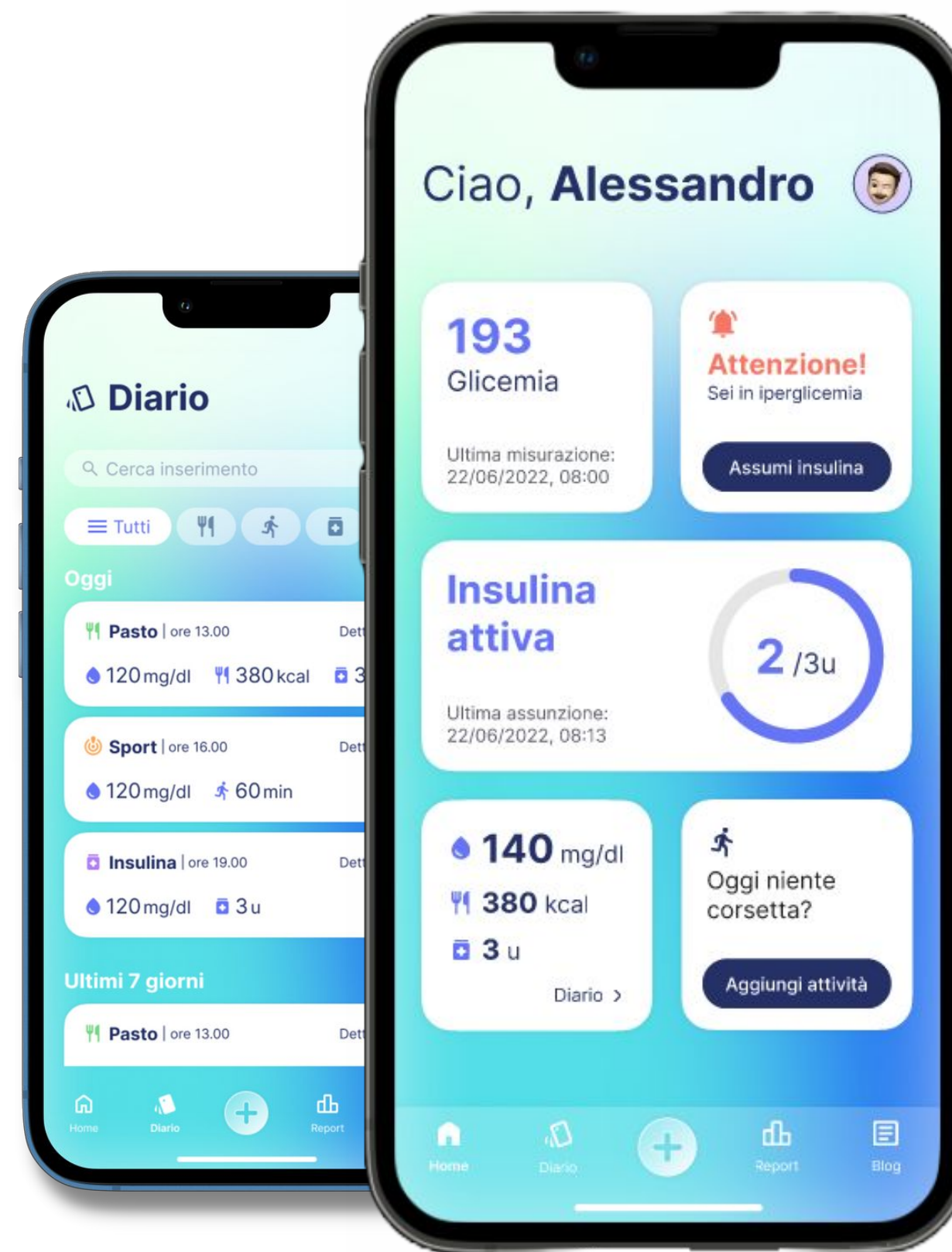




# Dally

**Terapie digitali per semplificare la gestione delle patologie metaboliche**



[www.dally.it](http://www.dally.it)



# Dally

L'alleato per il diabete

**Dally Therapeutics** è una startup innovativa, fondata da una persona con diabete, che **fabbrica Dispositivi Medici software** per la gestione di **malattie metaboliche**.

La **prima** soluzione sviluppata è **Dally Terapia**, un **supporto digitale alla terapia insulinica nel paziente diabetico di tipo 1**, attualmente in fase di **sperimentazione clinica** per la certificazione come **dispositivo medico**.

La seconda soluzione sviluppata è **Dally Screening**, soluzione digitale per **calcolare la probabilità di sviluppare il diabete di tipo 2 a 10 anni**.

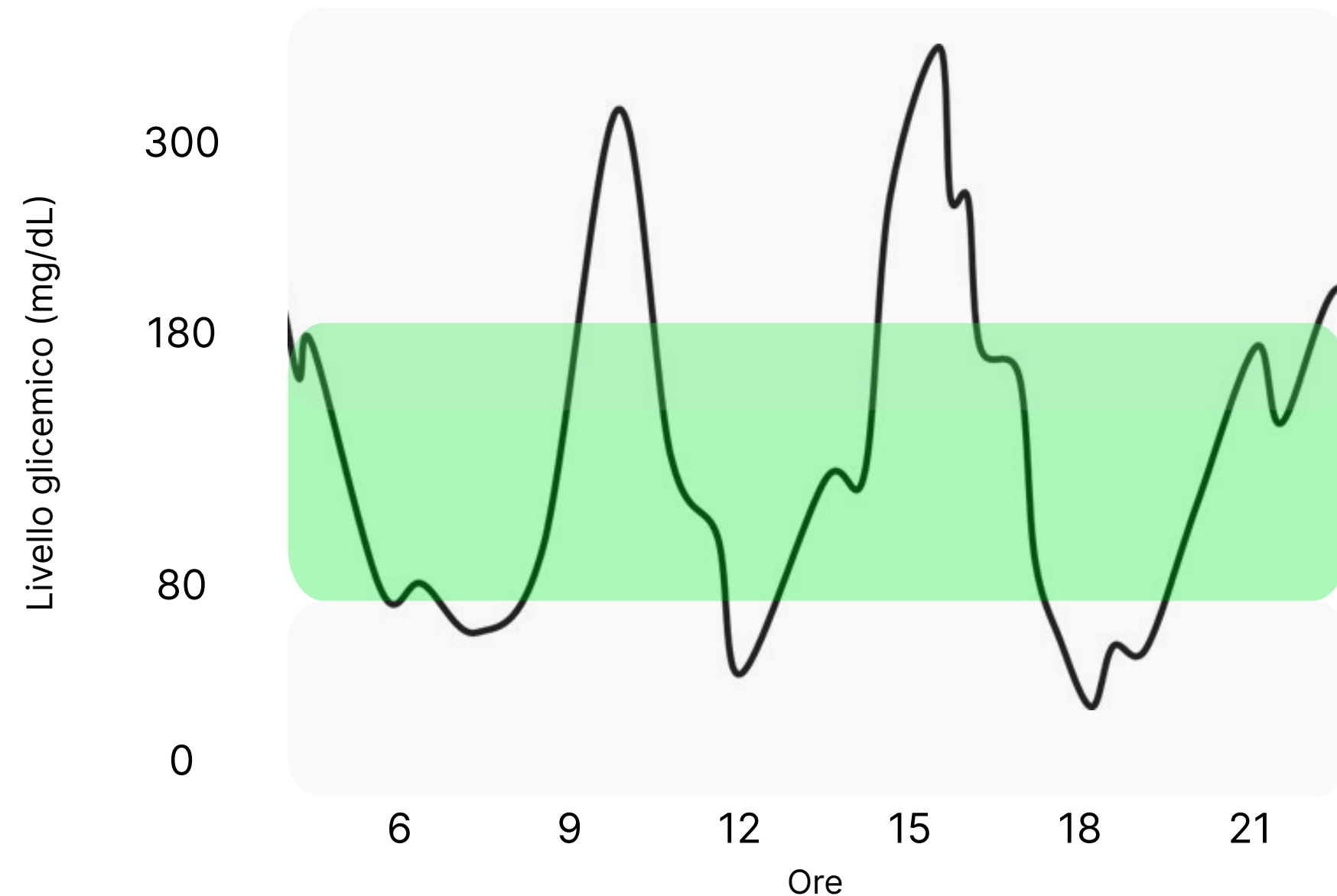


# IL PROBLEMA DEL DIABETE IN TERAPIA INSULINICA

# 180

**decisioni sanitarie in  
autonomia in più al giorno  
a causa del diabete<sup>1</sup>**

## Grafico della glicemia



1. [SCOPE by Stanford University research, 2014](#)



## LE CONSEGUENZE

# 70%

**non gestisce in modo  
efficace** la terapia insulinica<sup>2</sup>



# €362M

**Costo Sanitario Nazionale  
annuo in Italia per le  
complicanze**<sup>3</sup>



2. Ha l'emoglobina glicata superiore alla soglia limite ["Annuali AMD 2020"](#), HbA1c > 7%, Associazione Medici Diabetologi

3. ["Short-term cost analysis of complications related to glycated hemoglobin in patients with type 1 diabetes in the Italian setting"](#), 2016, Nicolucci



# LA SOLUZIONE



**Dally è una Terapia Digitale** erogata tramite app che **aiuta** la persona con diabete nelle **scelte giornaliere** e nel **controllo della glicemia** verso una **gestione più efficace e consapevole**

## BENEFICIO CLINICO PRELIMINARE

**+20%**

del **TIR** (Time In Range)  
*tempo trascorso nel range glicemico ottimale*

**-1%**

del **GMI** (Glucose Management Indicator)  
*Indicatore del livello medio di zuccheri nel sangue a medio termine*



# IMPATTO ECONOMICO

## BENEFICIO CLINICO

**Miglioramento del 1%  
della glicata con utilizzo  
continuativo<sup>4</sup>**



## BENEFICIO ECONOMICO

**Saving per il SSN nei primi  
5 anni: € 100 M di  
complicanze evitate<sup>5</sup>**

**Dally migliora la qualità della vita del paziente e  
riduce i costi del Sistema Sanitario Nazionale**

4. Single case study di Dally

5. Short-term cost analysis of complications related to glycated hemoglobin in patients with type 1 diabetes in the Italian setting; Antonio Nicolucci, Giorgio Buseghin, Simona De Portu- 2015

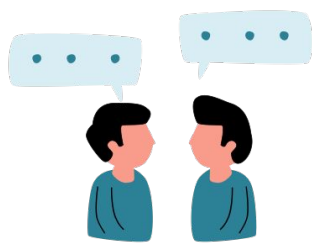


# SVILUPPATA CON LE PERSONE

---

**150** persone coinvolte nel processo di sviluppo di **Dally**

Testimonianze:



*"Ottimo che si capisce come utilizzarla anche senza un tutorial, perché è proprio **facile da usare**"*

(D.F., **beta tester**)



*"La **soluzione più completa** che ho notato tra quelle disponibili e l'ho proposta ai miei pazienti per provarla"*

(A.C., **diabetologa**)



# PERCORSO DI DALLY COME TERAPIA DIGITALE

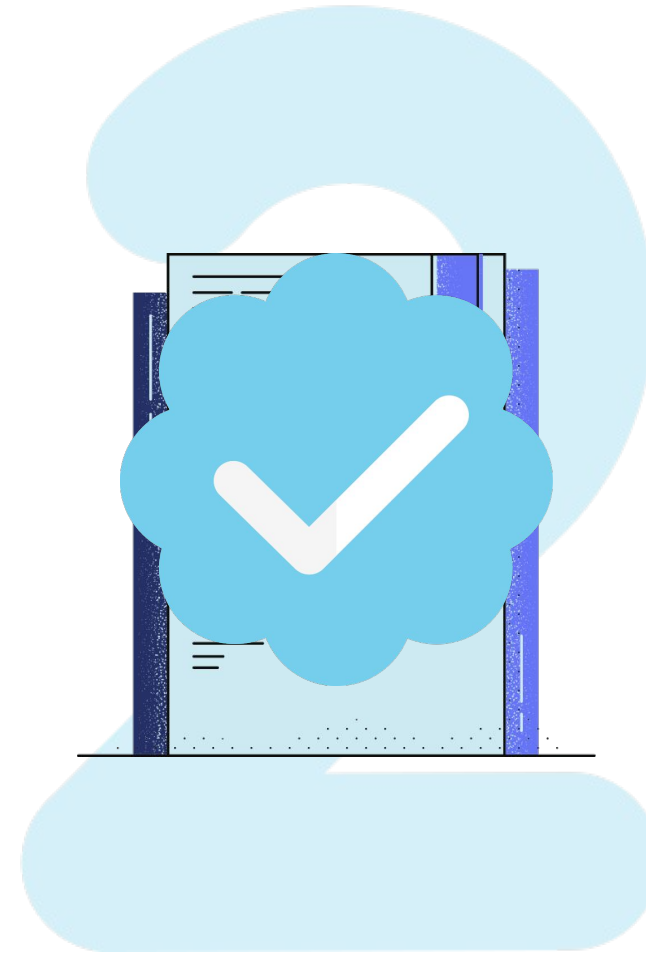
## Studi clinici



**Piano di studi clinici**  
per validazione di  
sicurezza ed efficacia

2024

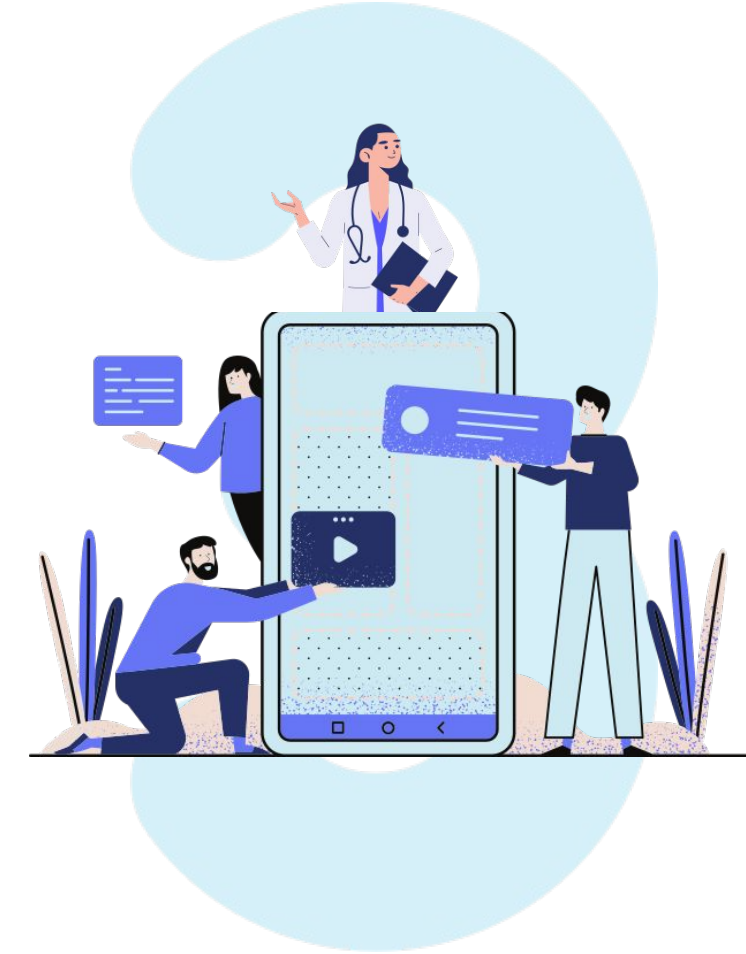
## Certificazione



Certificazione **Software  
as Medical Device**  
(marcatura CE di classe IIA)

2025

## Terapia digitale



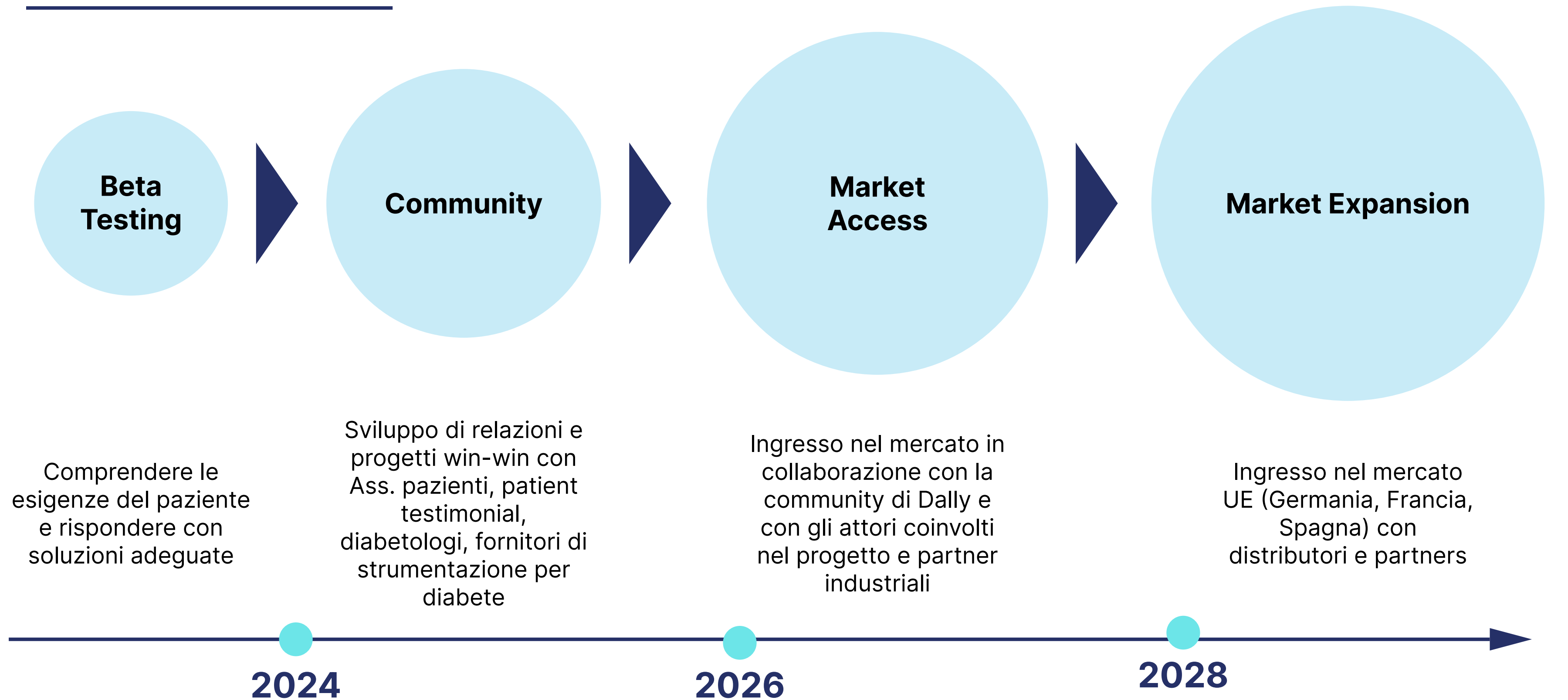
Dispositivo medico  
**prescrivibile e  
rimborsabile**

2026



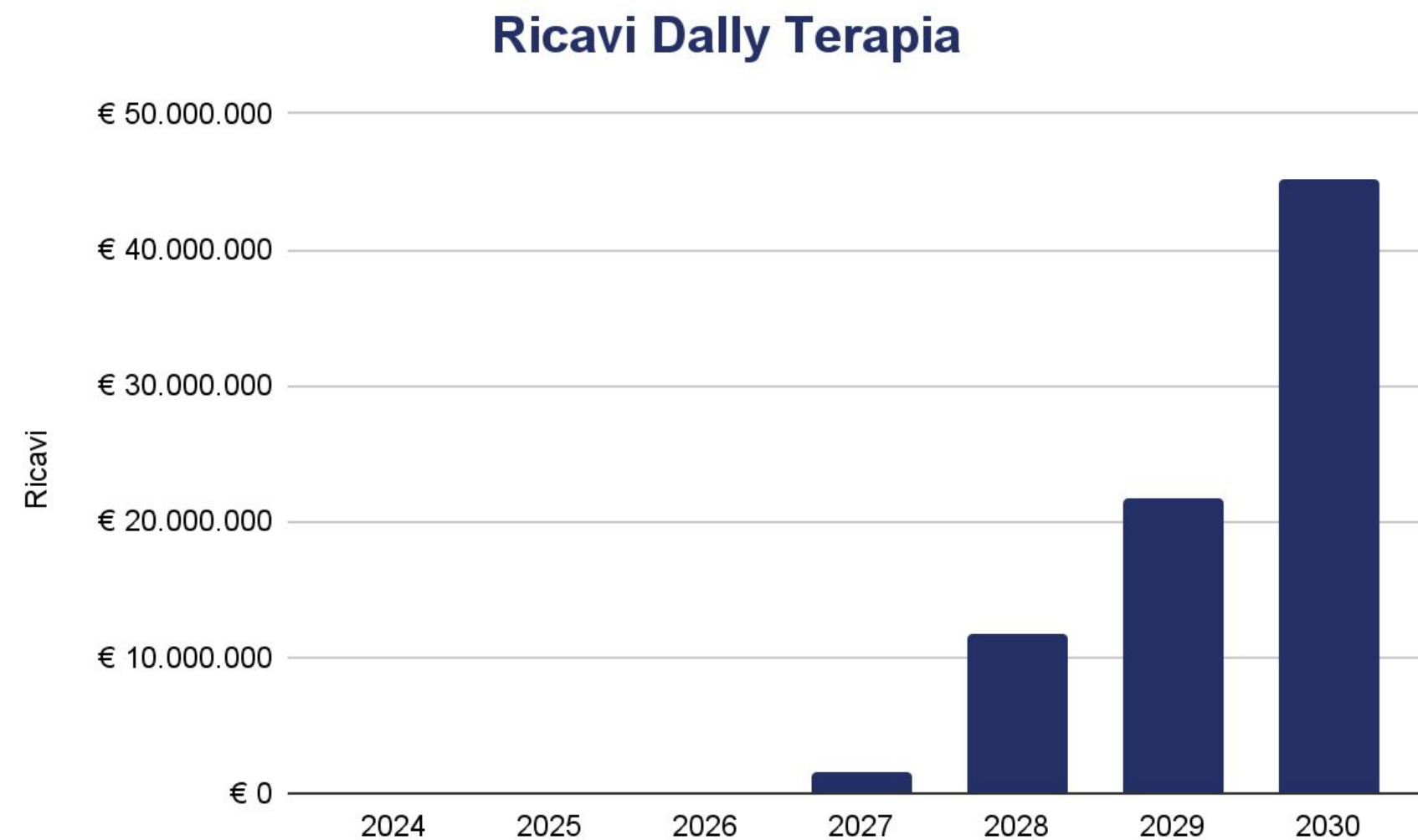


# GO TO MARKET E DISTRIBUZIONE



# PROIEZIONI RICAVI DALLY TERAPIA

**B2B** Completamento offerta commerciale e vendita in bundle per gare di appalto con aziende produttori di dispositivi medici e insulina



## Ipotesi:

- **Pricing:**
  - € 20 / mese
- **Ingresso sul mercato Dally terapia:**
  - DT1 Italia nel 2027
  - DT1 Germania nel 2028
  - DT2 Italia e Germania nel 2028



# ULTERIORI OPPORTUNITA' RICAVI

## **Dati**

Database con informazioni su stile di vita, abitudini alimentari e attività fisica

## **Gestione approvvigionamento**

Logistica e tracciamento scorte insulina e attrezzature (sensori, lancette, etc.)

## **Marketplace**

Acquisti in app extra rimborsi da SSN (astucci, alimenti, etc)

## **Gestione di visite specialistiche**

Organizzazione visite mediche, test di laboratorio, attività di routine



# FOUNDERS

---



**Andrea  
Balestra**

CEO  
Execution

MBA, DT1, 4Y  
C-level



**Davide  
Angelini**

CTO  
Prodotto

PhD,  
engineering



**Simone  
Cutraro**

CSI  
Clinica

Medical e R&D  
expert



**Emanuele  
Abbate**

CFO & CMO  
Business

MSc Business,  
2Y in startup e  
CVC



# I PARTNER COINVOLTI NEL PROGETTO DALLY THERAPEUTICS

## Esperti del mercato



### Paolo Colli Franzone

Consulente di aziende sanitarie e regioni per digitalizzazione

## Incubatori



## Ospedali ed Enti di Ricerca



## Associazioni Pazienti



## Università



Politecnico di Bari



Politecnico di Torino



### Ursula Bonetti

Paziente esperto EUPATI, FederDiabete Lazio



# I RISULTATI RAGGIUNTI

---

## INIZIO ITER REGOLATORIO

### 1° Studio clinico

Partner: Ospedale **Careggi**,

Firenze. Avvio: Q2 2024



Azienda  
Ospedaliero  
Universitaria  
Careggi

## UNICA AZIENDA IN ITALIA PER DTx

Dally, **unica soluzione** nel  
settore del **diabete**. 13  
aziende nel settore DTx



Primo DTx  
Monitoring Report



# FUNDRAISING STRATEGY



# ROUND ATTUALE

---

Round: **€200k**

→ **21% già acquisito**

Sconto 20%, Cap (pre) €2.1M



Sviluppo Prodotto



Studi clinici



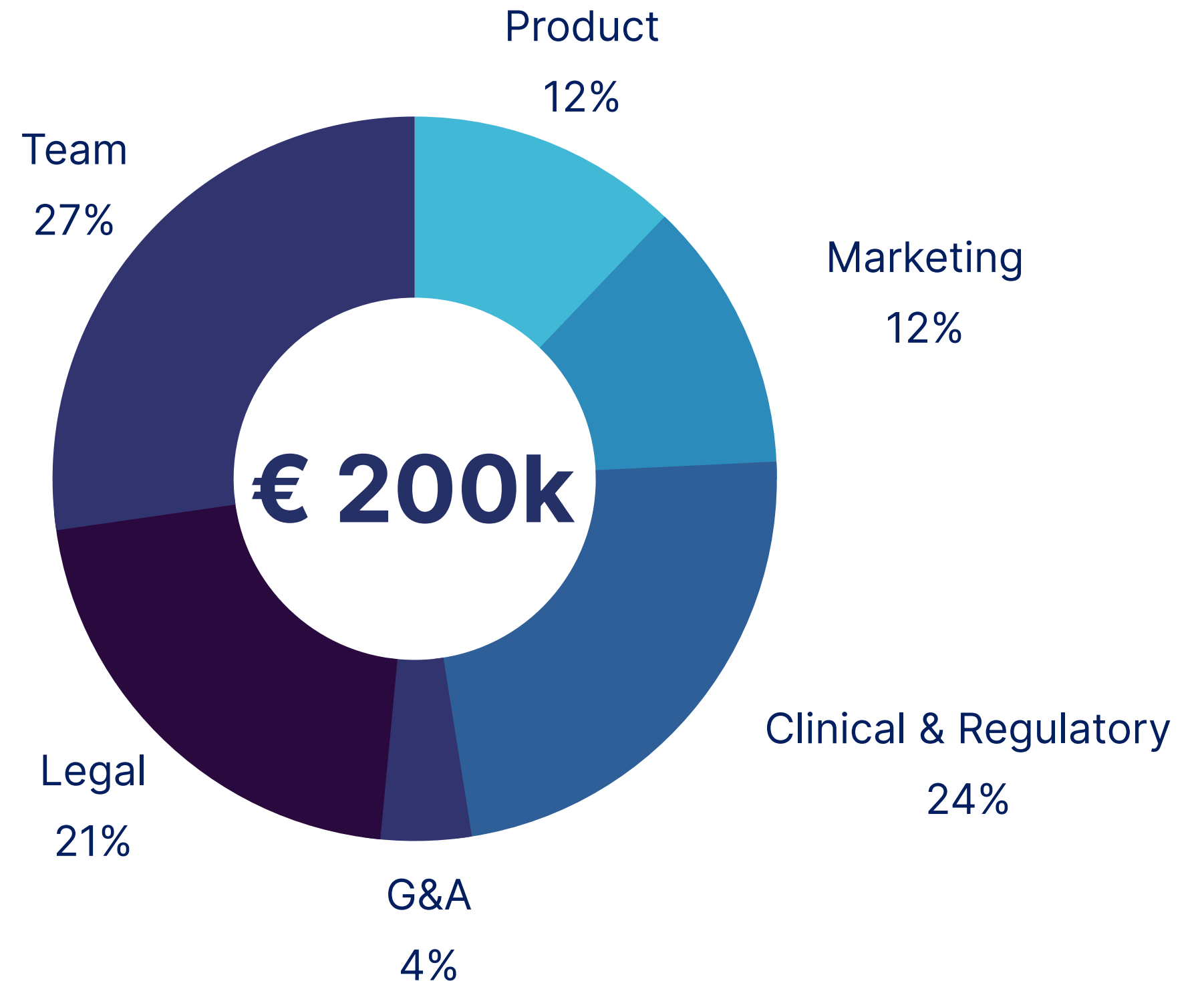
Team



Community



Legal (compliance, IP,  
brevetto)





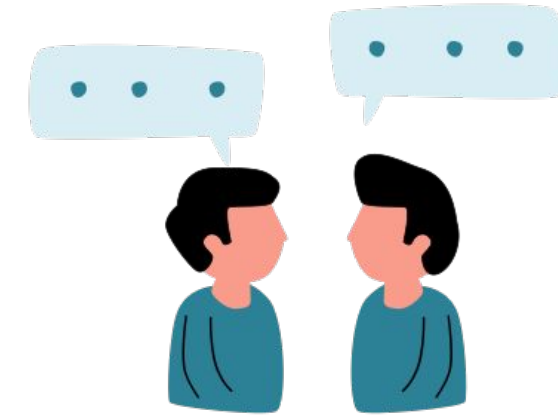
# COME SUPPORTARCI



**Valutare**  
**investimento in**  
**Dally** o favorire  
**passaparola** con  
persone interessate



Introduzione a  
**diabetologi,**  
**associazioni medici**  
**e dirigenti sanitari**



Persone con  
**diabete di tipo 1**  
interessate a  
**provare Dally**  
e dare **feedback**





# Dally

**Terapie digitali per semplificare la gestione delle patologie metaboliche**



**Dally Therapeutics s.r.l**

Emanuele Abbate +39 333 9976013

emanuele.abbate@dally.it



[www.dally.it](http://www.dally.it)



## MERCATO - DIMENSIONI

### Segmentazione



Diabetici insulino  
dipendenti



Età 18-79 anni

**TAM**

Mondo

# 118 M

**SAM**

Europa

# 13.5 M

**SOM**

Italia

# 1 M



# PATOLOGIE METABOLICHE

## Spettro dell'insulino-dipendenza

Insulino  
resistenza

Pre-Diabete

Diabete di  
tipo 2

**Diabete di  
tipo 1**

Ampio spettro di intervento terapeutico sfruttando il medesimo:

- Know-how tecnologico, clinico e regolatorio
- Network e conoscenza del mercato



# MERCATO POTENZIALE

## Segmentazione



Diabetici e pre diabetete



Età 0-79 anni



Utilizzo smartphone

**TAM**  
Mondo  
# 1 B

**SAM**  
Europa  
# 68 M

**SOM**  
Italia  
# 8 M

