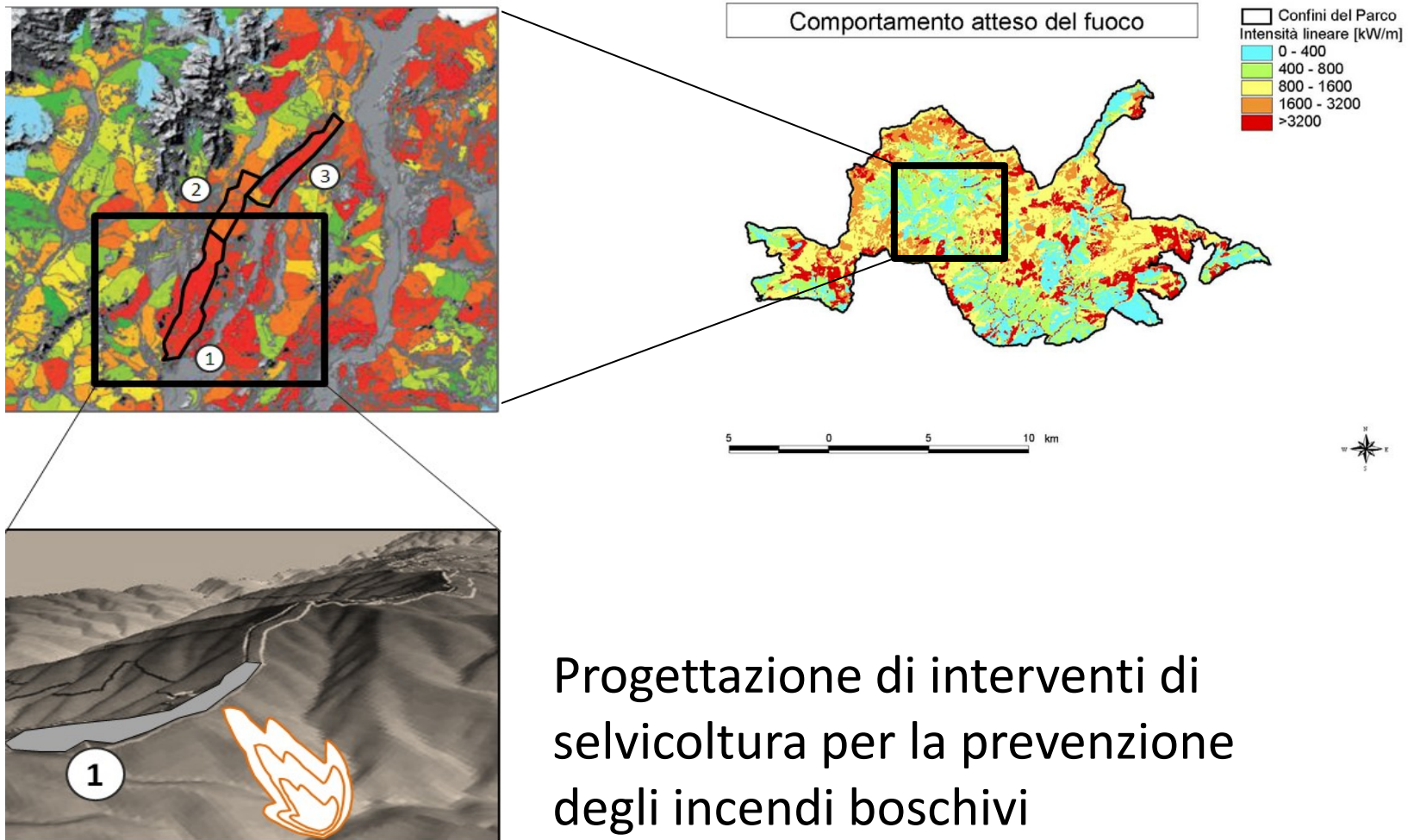


# Programma

## Progettazione prevenzione A.I.B. a scala di bacino



# Programma

Progettazione prevenzione A.I.B.  
a scala di bacino



Principi e tecniche  
di selvicoltura preventiva  
(meccanizzato, fuoco prescritto)



Utilizzo di sistemi esperti  
di supporto alla progettazione  
(*BehavePlus*, *Flammap*)



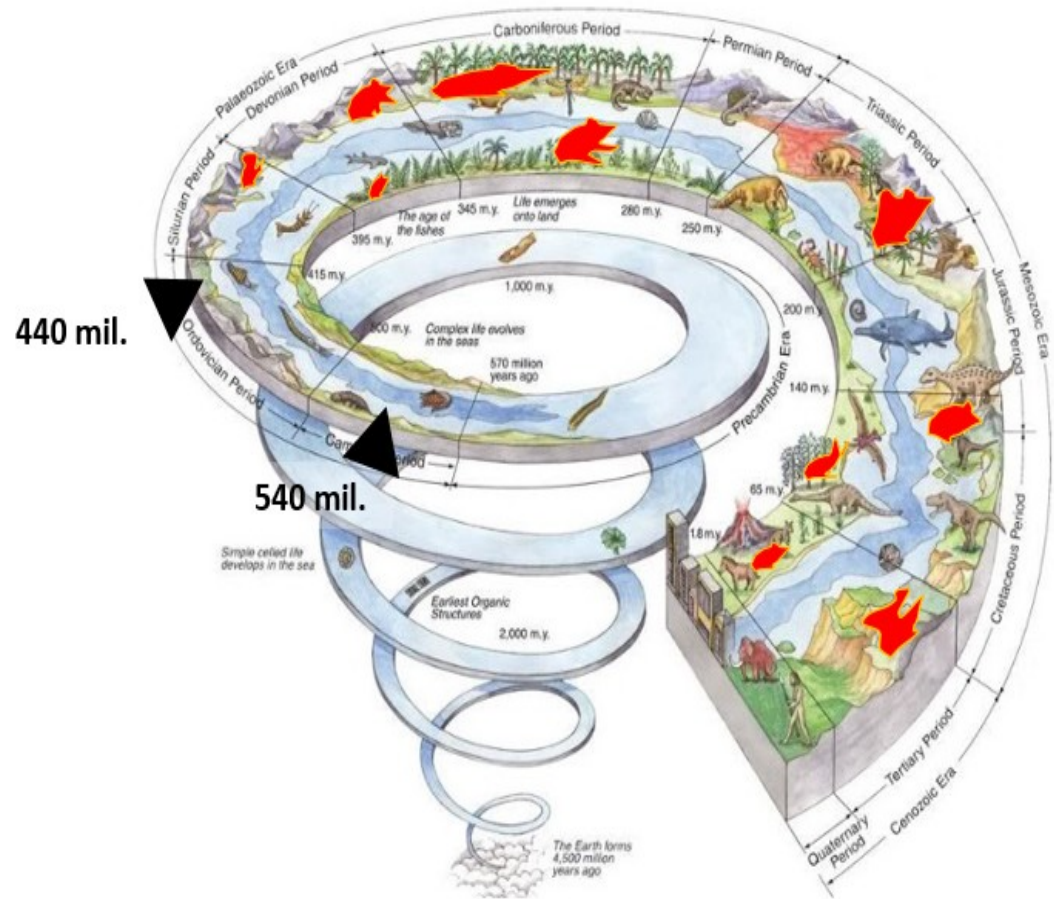
Fondamenti di ecologia  
in relazione agli incendi  
(riproduzione, selezione)



Principi di simulazione  
(modellizzazione combustibili  
e comportamento fuoco)

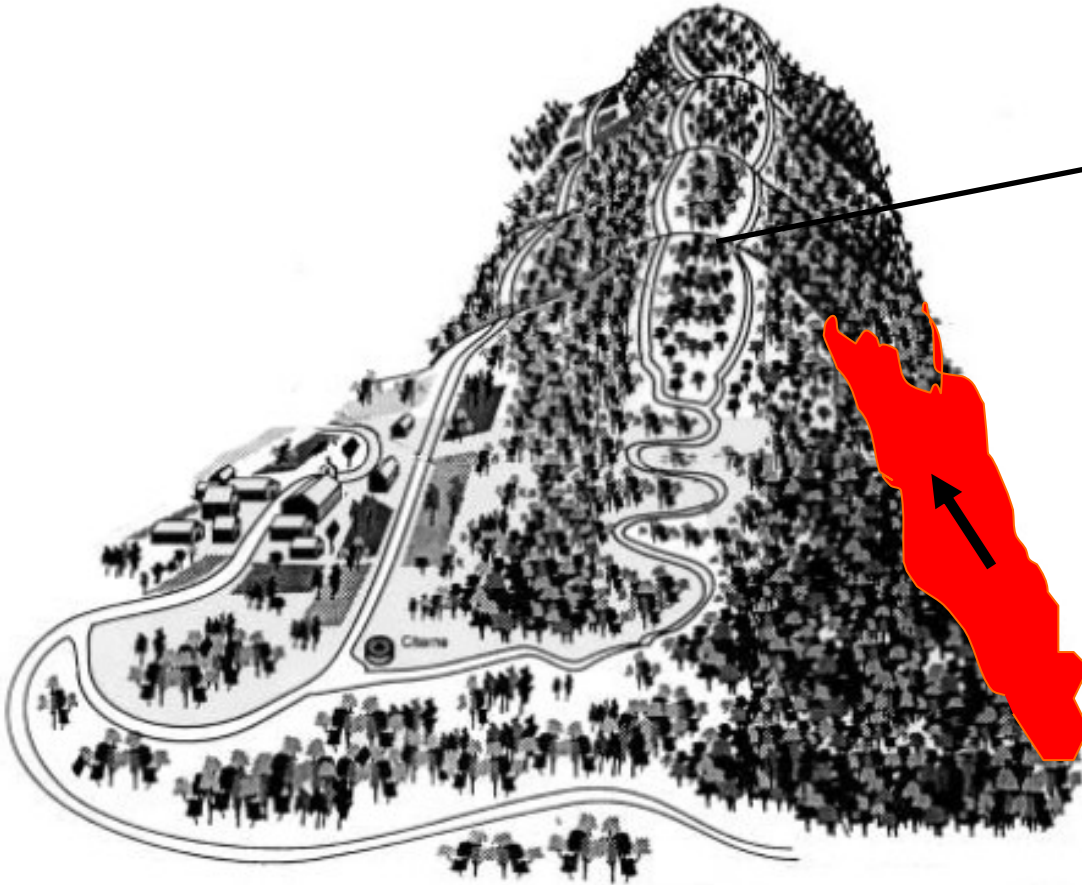
# Programma

Fondamenti di ecologia del fuoco  
resistenza, riproduzione, selezione



# Programma

## Principi di selvicoltura preventiva a scala di popolamento



# Programma

## Tecniche di selvicoltura preventiva a scala di popolamento



# Programma

## Principi di modellizzazione dei combustibili e del comportamento del fuoco

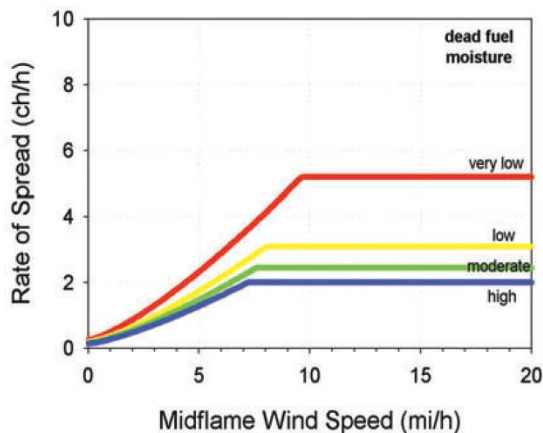


### TL3 (183)

Carico moderato  
Lettiera di conifere

#### Descrizione

Il vettore del fuoco è la lettiera di conifere a carico moderato. Velocità del fuoco bassa, lunghezza fiamma bassa.



#### Combustibili 1h

1,12 t/ha

#### Rapporto S/V

6562 m<sup>2</sup>/m<sup>3</sup>

#### Rapporto V/V

0,0263

#### Umidità estinzione

20 %



**Carico:** Combustibili di lettiera (t/ha)  
Combustibili morti / vivi (%)

**Struttura:** Combustibili densi (kg/m<sup>3</sup>)  
Combustibili porosi (m<sup>2</sup>/m<sup>3</sup>)

Fonte: Scott JH, Burgan RE, 2005

Standard fire behavior fuel models: a comprehensive set for use with Rothermel's fire spread model.  
Gen. Tech. Rep. RMRS-GTR-153.

# Programma

## Utilizzo di sistemi esperti di supporto alla progettazione della prevenzione



Forest Service

**Rocky Mountain  
Research Station**

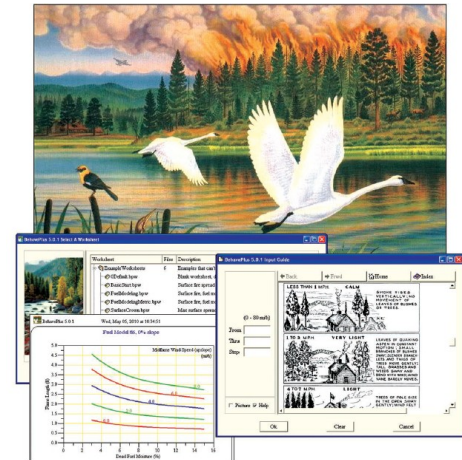
General Technical Report  
RMRS-GTR-106WWW Revised

July, 2008



### **BehavePlus fire modeling system Version 4.0 User's Guide**

Patricia L. Andrews  
Collin D. Bevins  
Robert C. Seli



Forest Service

**Rocky Mountain  
Research Station**

RMRS-P-41. 2006.



### **Flammap fire modeling system Version 5.0 User's Guide**

Mark Finney



# Programma

Utilizzo di sistemi esperti di supporto alla progettazione della prevenzione

