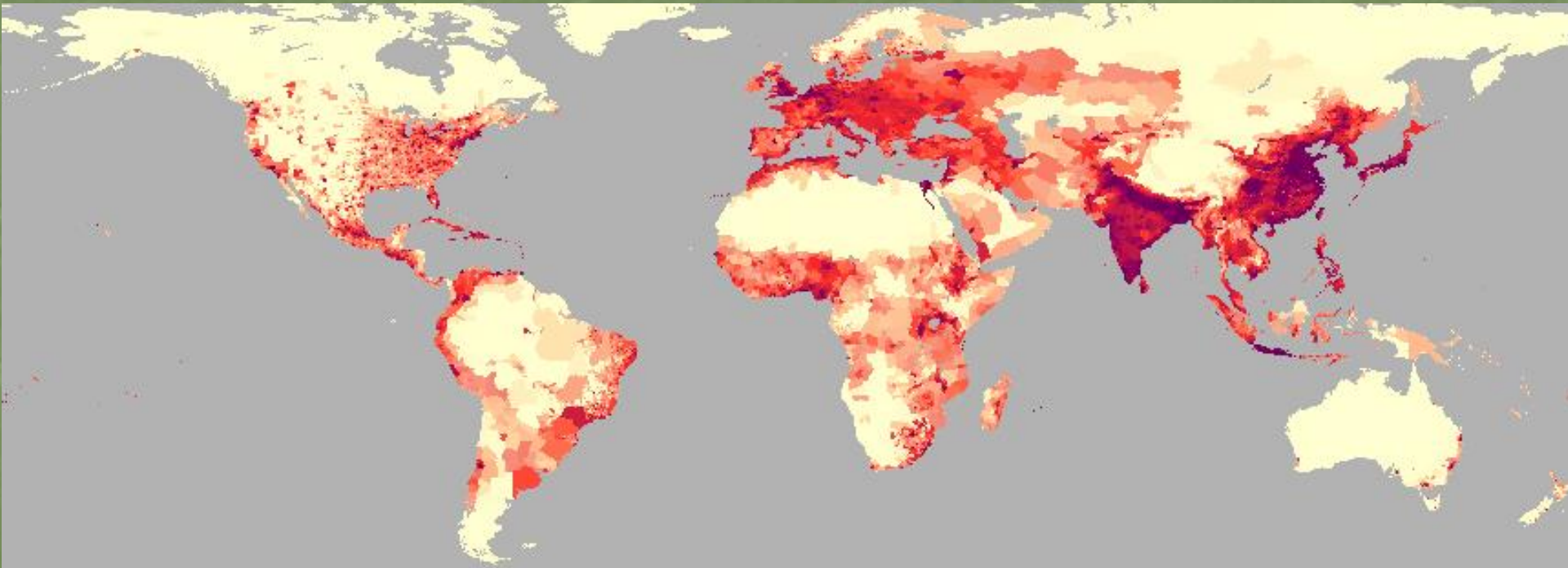


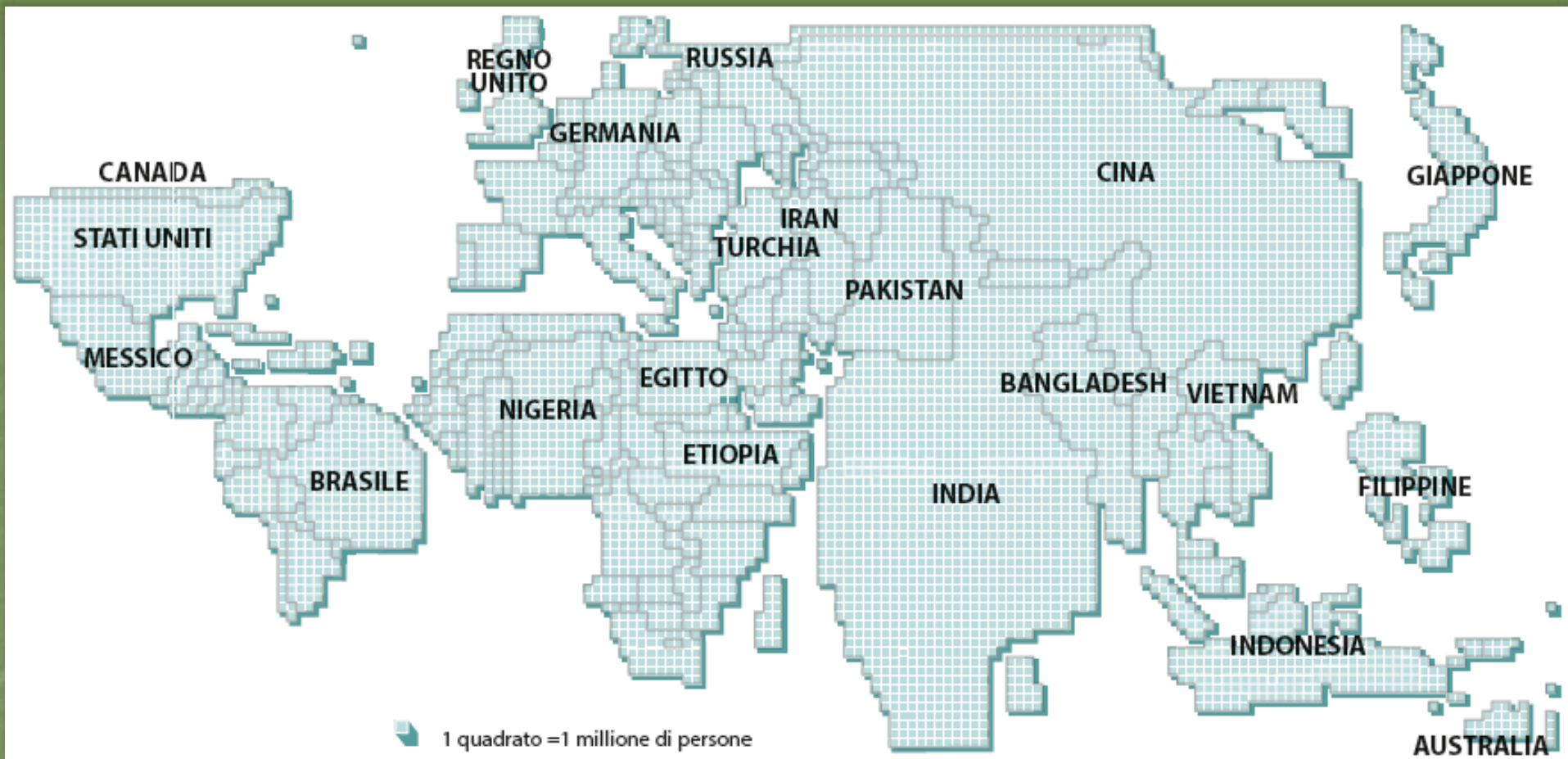
# Geografia della popolazione

- ANALISI delle DINAMICHE  
DEMOGRAFICHE
- ANALISI delle ARTICOLAZIONI  
STRUTTURALI DI UNA POPOLAZIONE

ANALISI delle DINAMICHE DEMOGRAFICHE

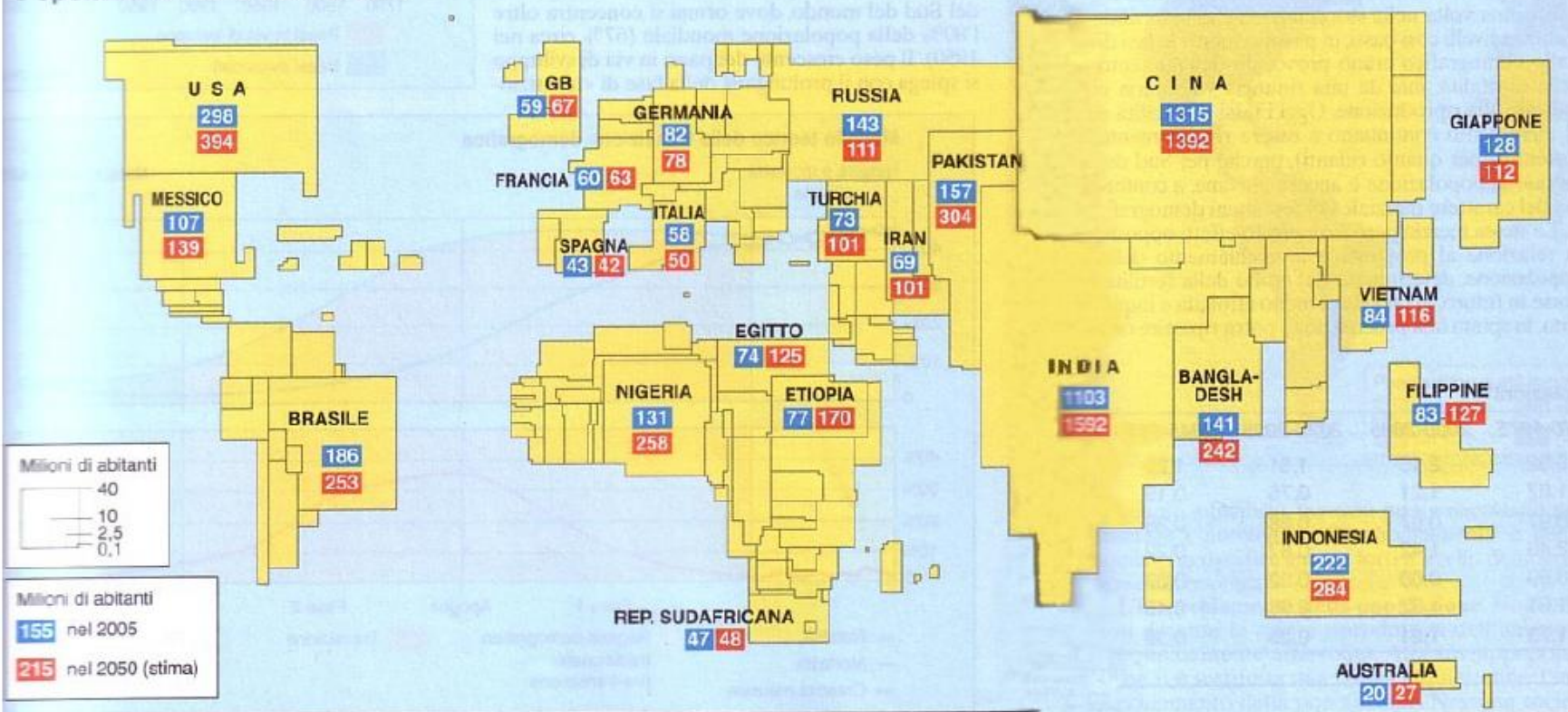
# DISTRIBUZIONE della POPOLAZIONE MONDIALE

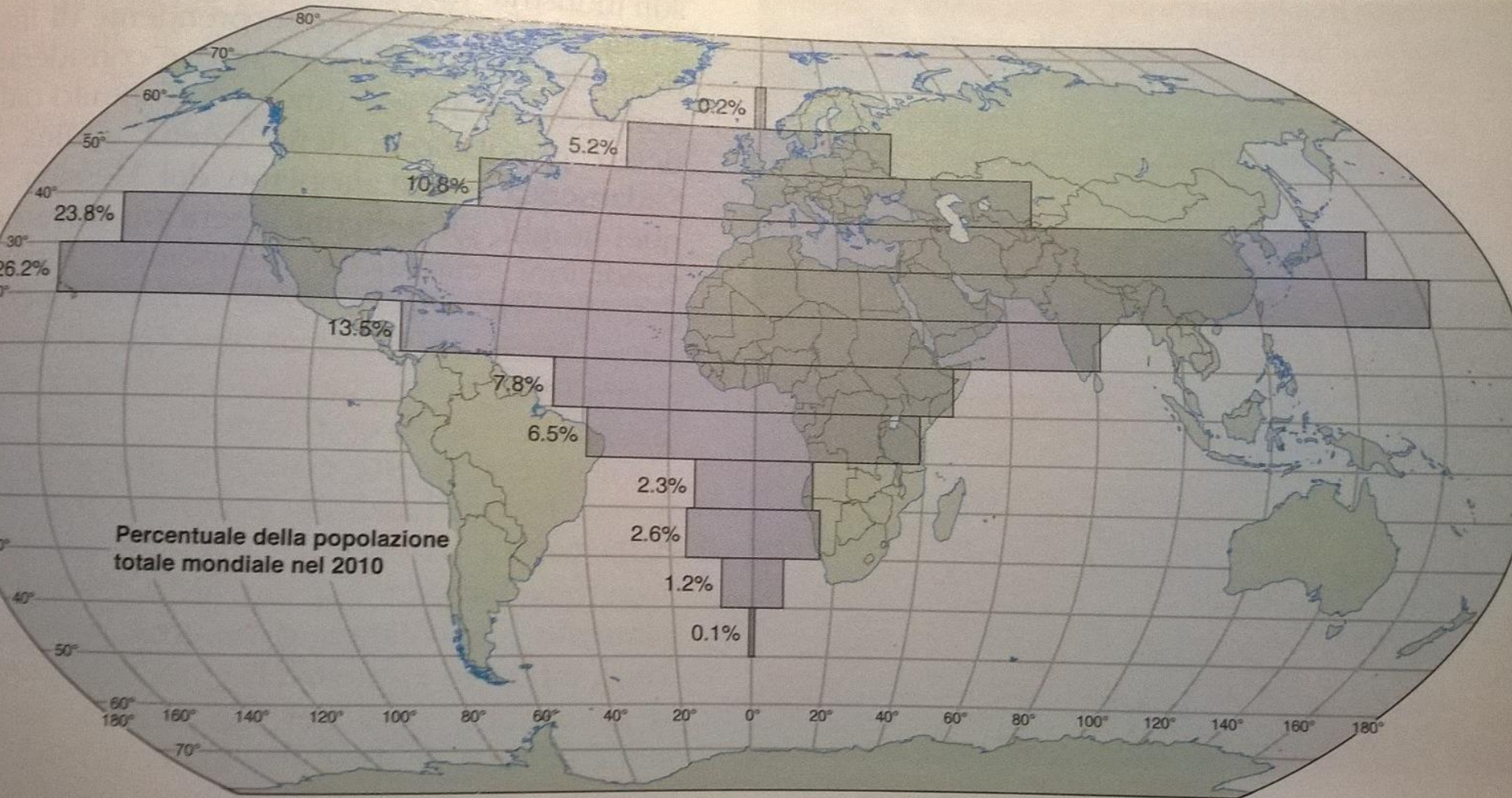


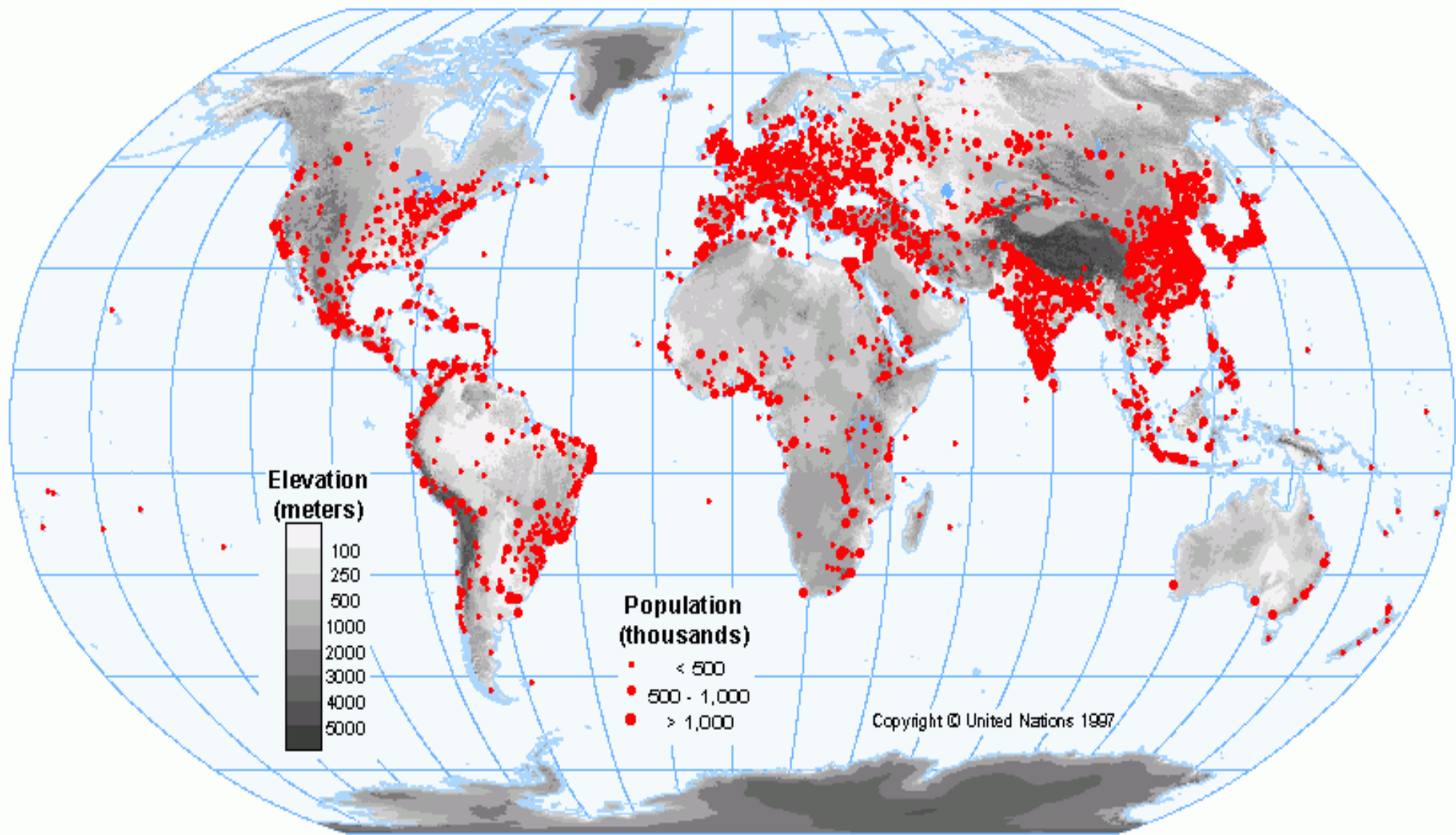


## La distribuzione della popolazione sulla Terra Il cartogramma della popolazione.

## Popolazione mondiale nel 2005







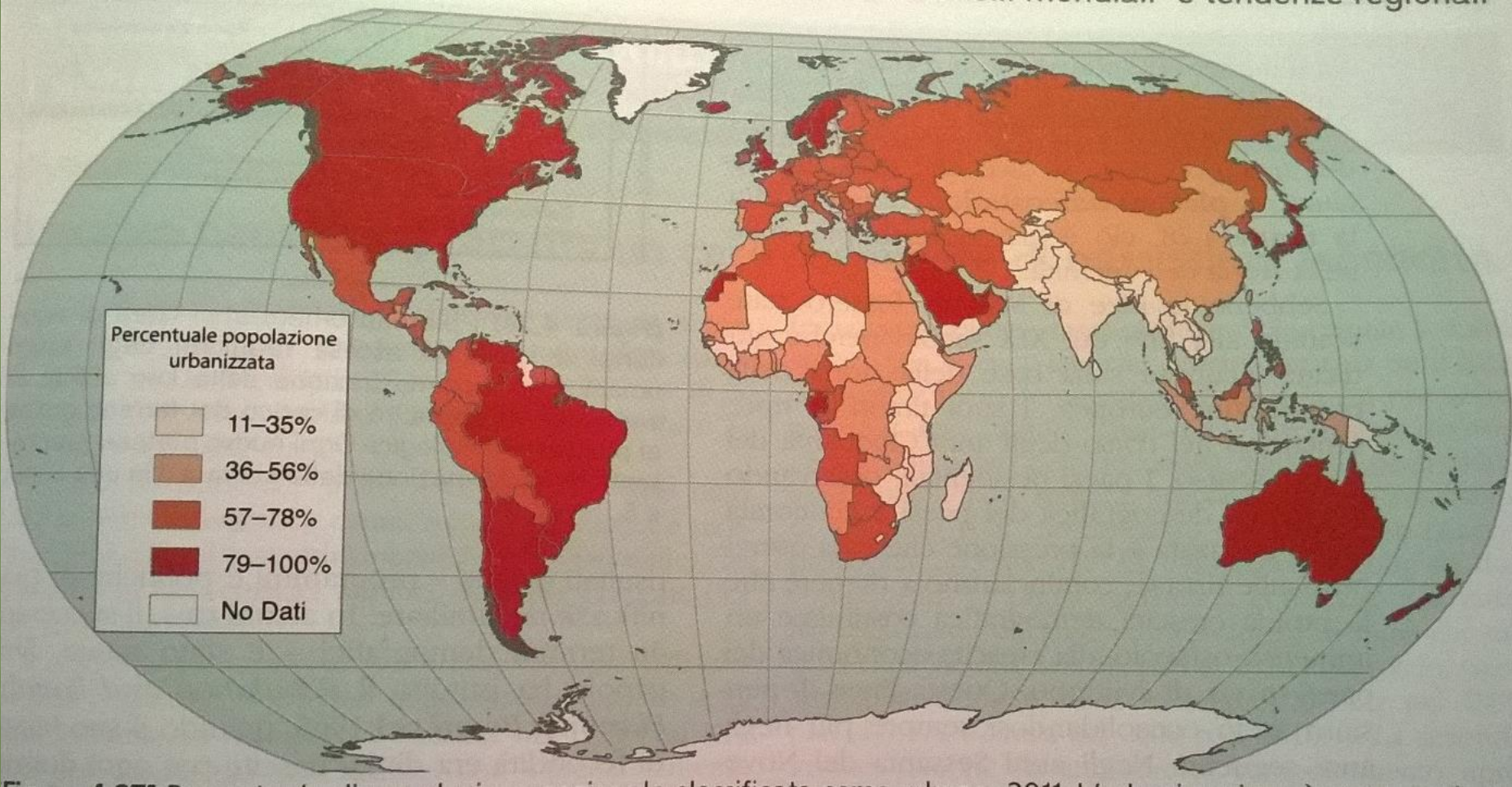


Fig. 1.255 - ...

# Relazione tra popolamento e

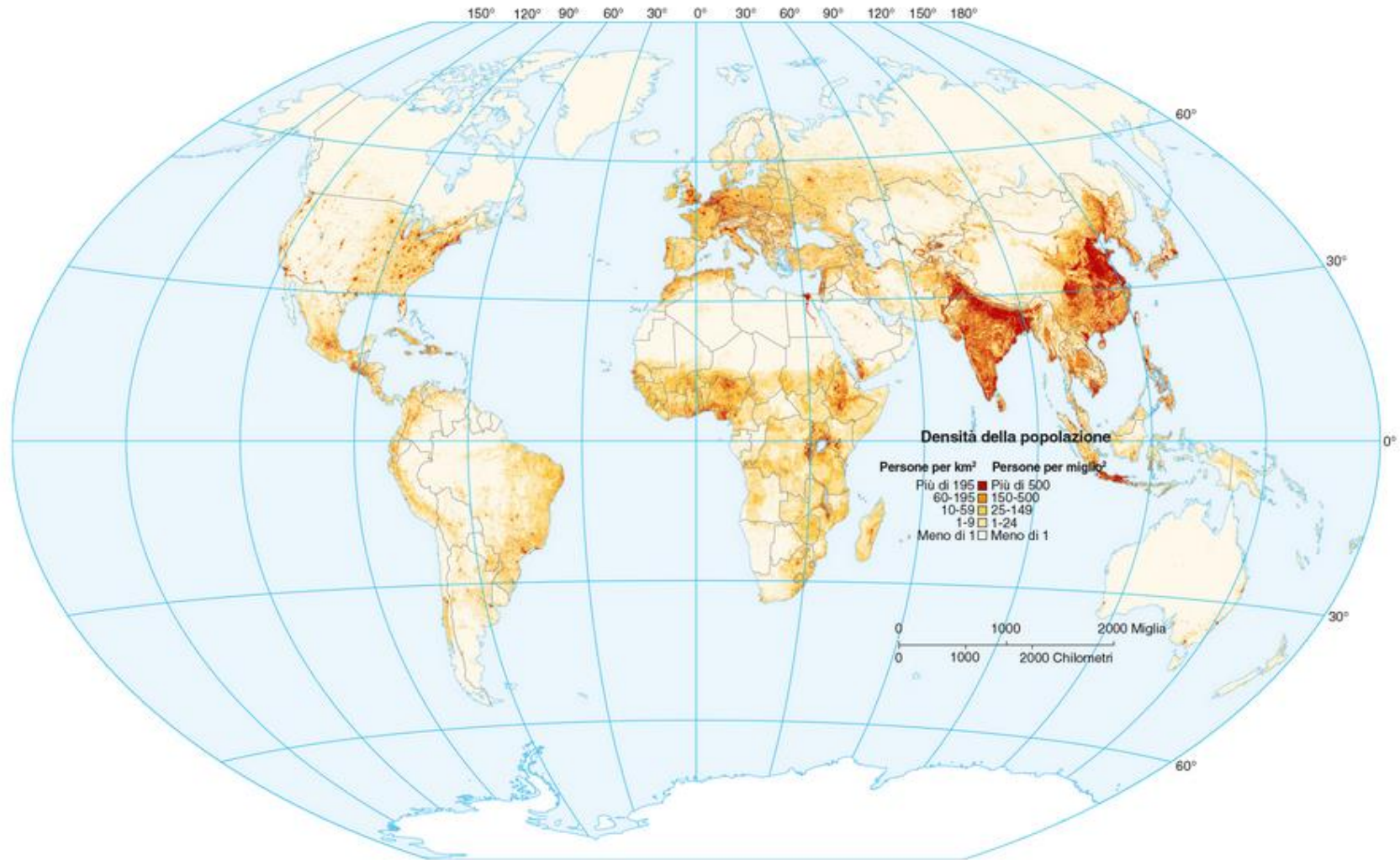


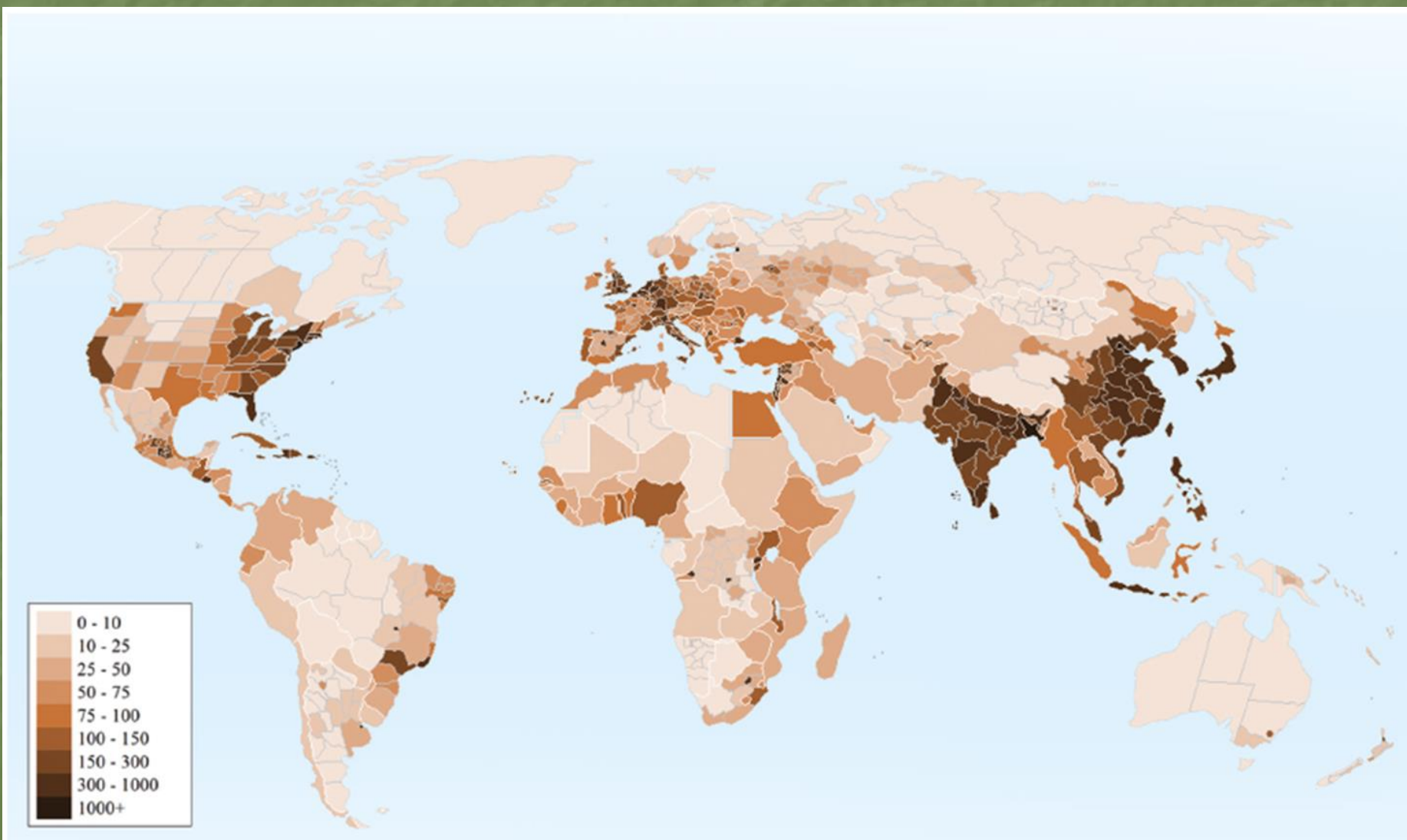


# La densità di popolazione

- è il rapporto aritmetico tra il numero di abitanti di un'area e la superficie della stessa in Km<sup>2</sup>
- Es. Italia censimento 2011:
- densità media 199 ab./km<sup>2</sup>,
- ma Valle d'Aosta 38 ab./km<sup>2</sup>,
- Campania 423 ab./km<sup>2</sup>.

# DENSITA' della POPOLAZIONE MONDIALE





- La densità aritmetica della popolazione è il rapporto tra il numero di abitanti di un'area e la superficie della stessa in Km<sup>2</sup>.
- La densità fisiologica è il rapporto tra la SAU e il numero dei suoi abitanti.

Stato	Popolazione totale	Superficie (km <sup>2</sup> )	Densità aritmetica (abitanti per km <sup>2</sup> )	Superficie coltivabile (percentuale)	Superficie coltivabile (km <sup>2</sup> )	Densità fisiologica (abitanti per km <sup>2</sup> di superficie coltivabile)
Egitto	89.100.000	995.000	90	3	29,850	2,985
Giappone	126.900.000	364.000	349	12	43,680	2,905
Bangladesh	160.400.000	130.000	1,234	59	76,700	2,091
Cina	1.379.900.000	9.326.000	148	11	1,025,860	1,345
Stati Uniti	321.200.000	9.148.000	35	17	1,555,160	207
Australia	23.900.000	7.682.000	3	6	460,920	52



**La terra coltivabile** In Giappone, dove solo il 12% della terra è coltivabile, vengono creati dei terrazzamenti per la coltivazione.

# DINAMICHE DEMOGRAFICHE

La **DINAMICA DEMOGRAFICA** di una popolazione si compone di:

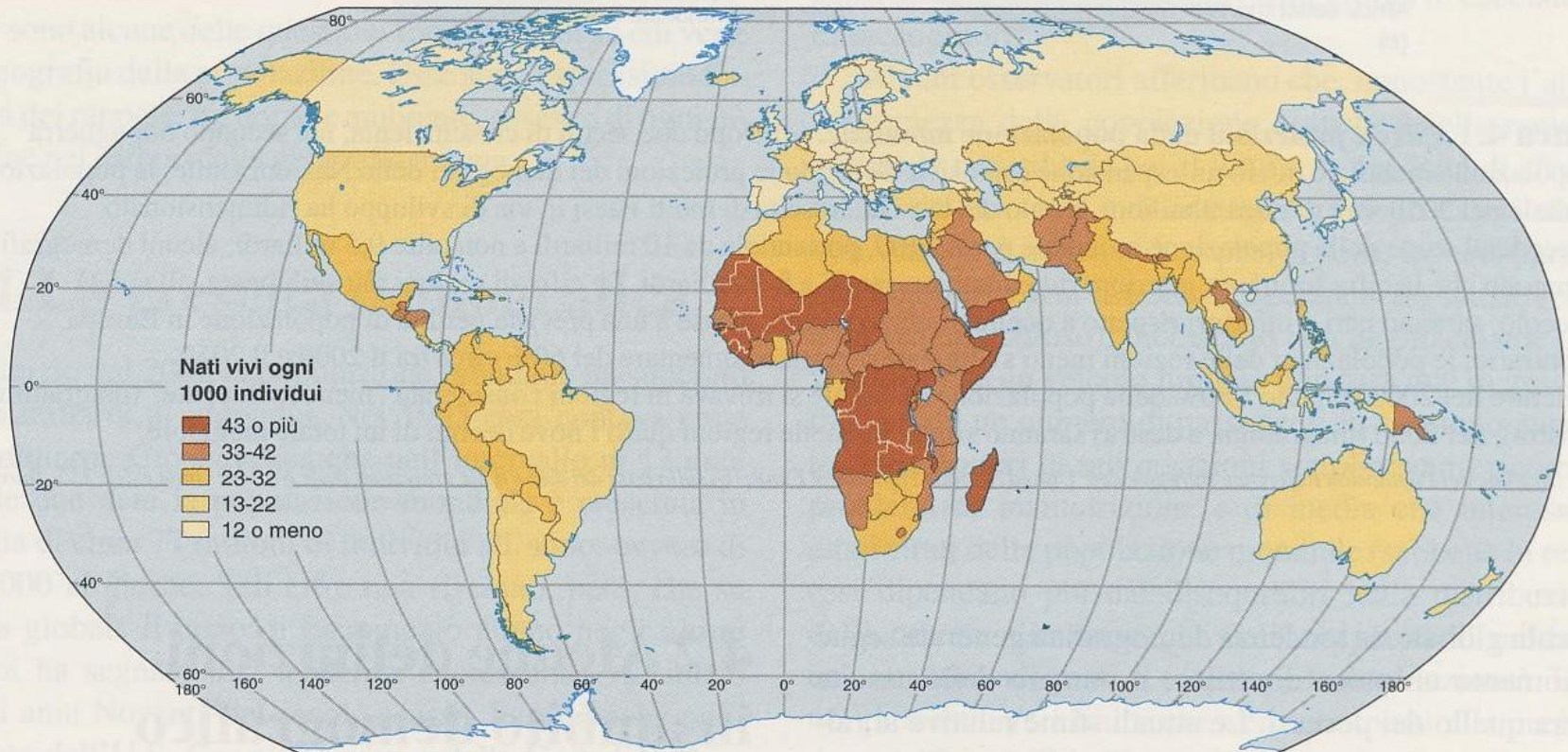
- Movimento naturale (nati/morti)
- Movimento migratorio (immigrati/emigrati)

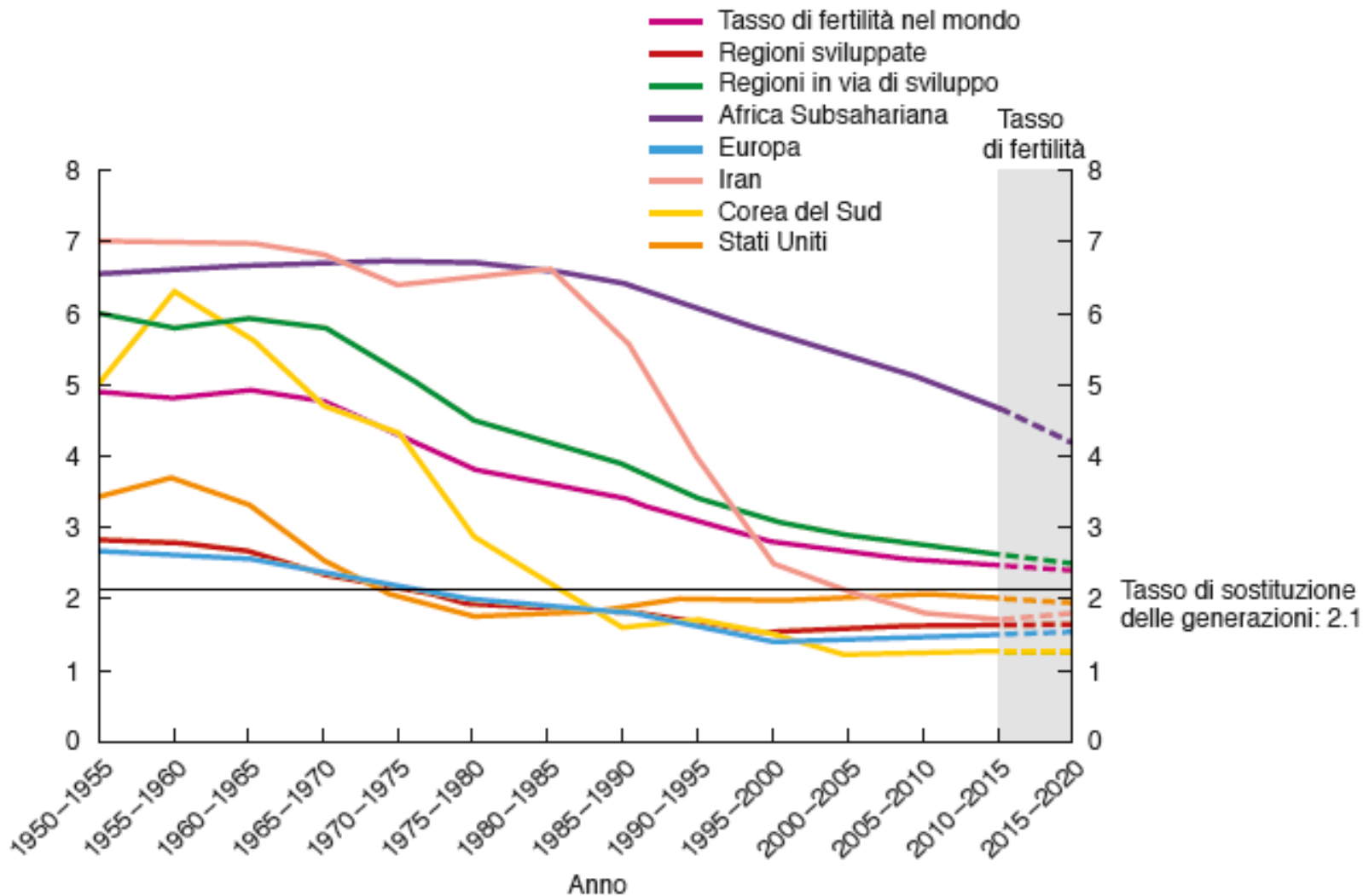
# TASSI DEMOGRAFICI

✓ **Tasso di natalità**  $T_n$ :

rapporto tra numero nati vivi nell'anno e totale della popolazione x 1000

Fonte: dati del Population Reference Bureau, 2003.





**Figura 3.3 La fecondità nel mondo**

a. Il tasso di fecondità globale è in costante riduzione, con ritmi particolarmente accentuati in alcune aree della Terra, tanto che oggi sono quasi 80 gli stati del mondo dove non viene raggiunto il livello di sostituzione delle generazioni.

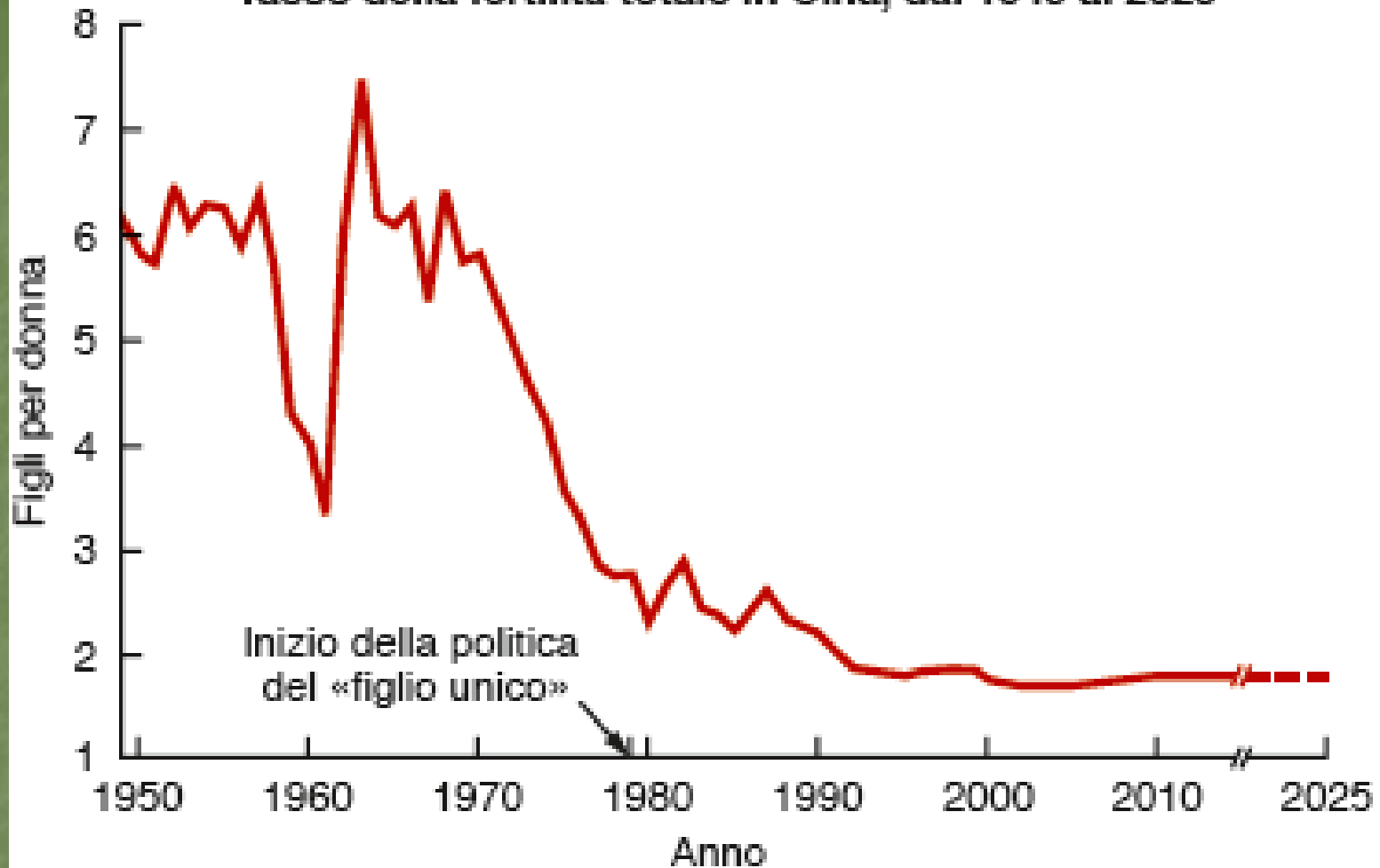
L'Iran, ad esempio, negli anni Cinquanta aveva un tasso di fecondità di 7.0 figli per donna, mentre oggi si trova al di sotto del livello di sostituzione delle generazioni; l'Europa, invece, con un tasso di 1.5 figli per donna, è una delle aree del mondo con la fecondità più bassa. Tra le cause più accreditate del calo globale della fecondità ci sono il

miglioramento delle condizioni di vita delle donne e l'istruzione.

l'aumento del loro livello di



Tasso della fertilità totale in Cina, dal 1949 al 2025

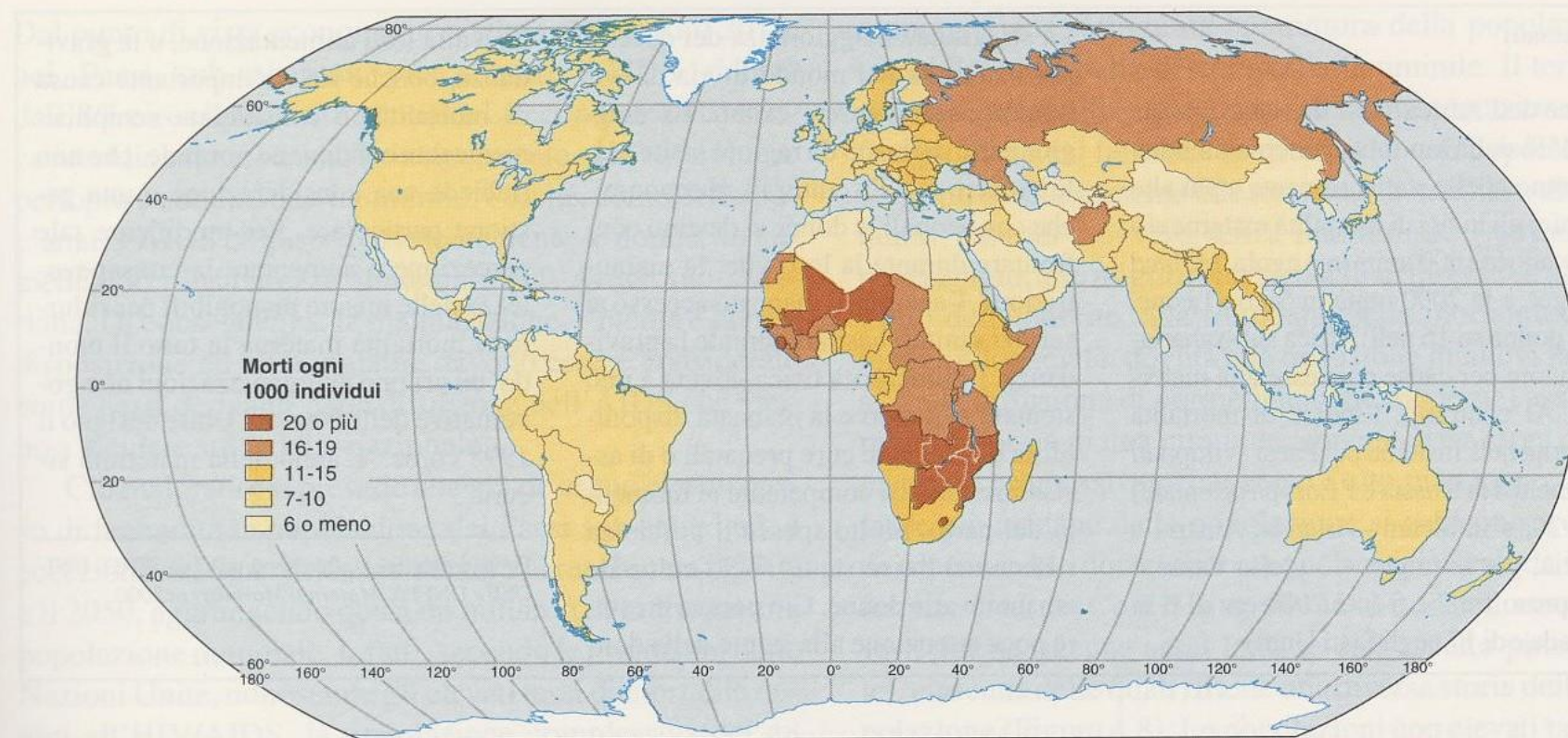


**b.** La drastica diminuzione dei tassi di fecondità, in atto in Cina già prima del 1979, ha portato alcuni esperti a chiedersi se la politica del figlio unico fosse necessaria.

✓ **Tasso di mortalità  $T_m$ :**

rapporto tra numero morti nell'anno e totale della popolazione x 1000

Fonte: dati del Population Reference Bureau, 2003.

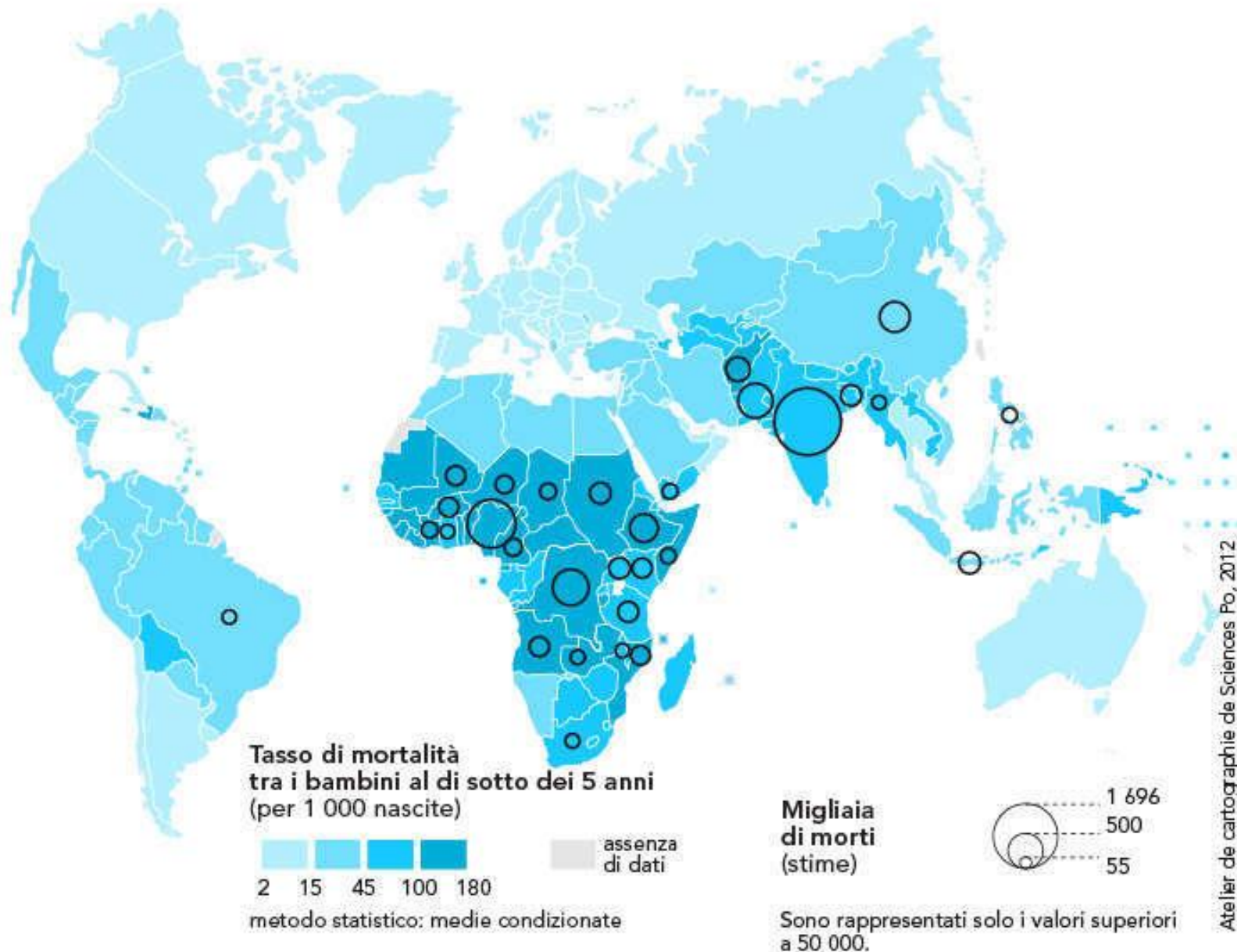


## Speranza di vita

Indica la lunghezza media della vita delle persone in base ai tassi di mortalità correnti nel paese dove vivono

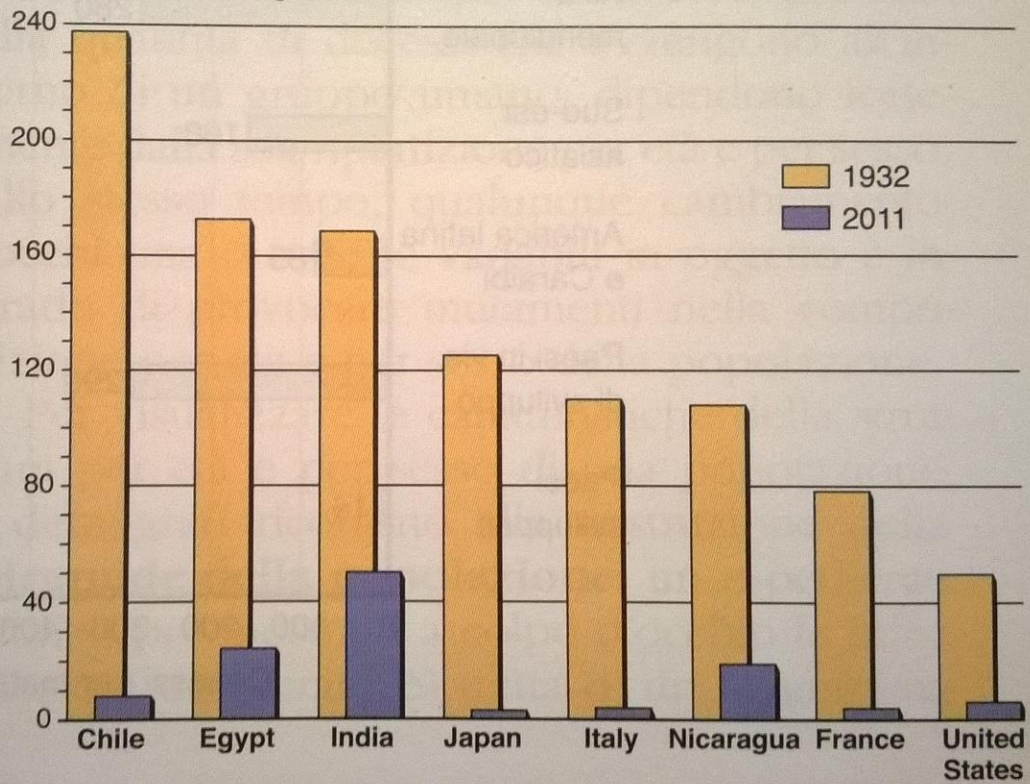


# Mortalità infantile, 2010



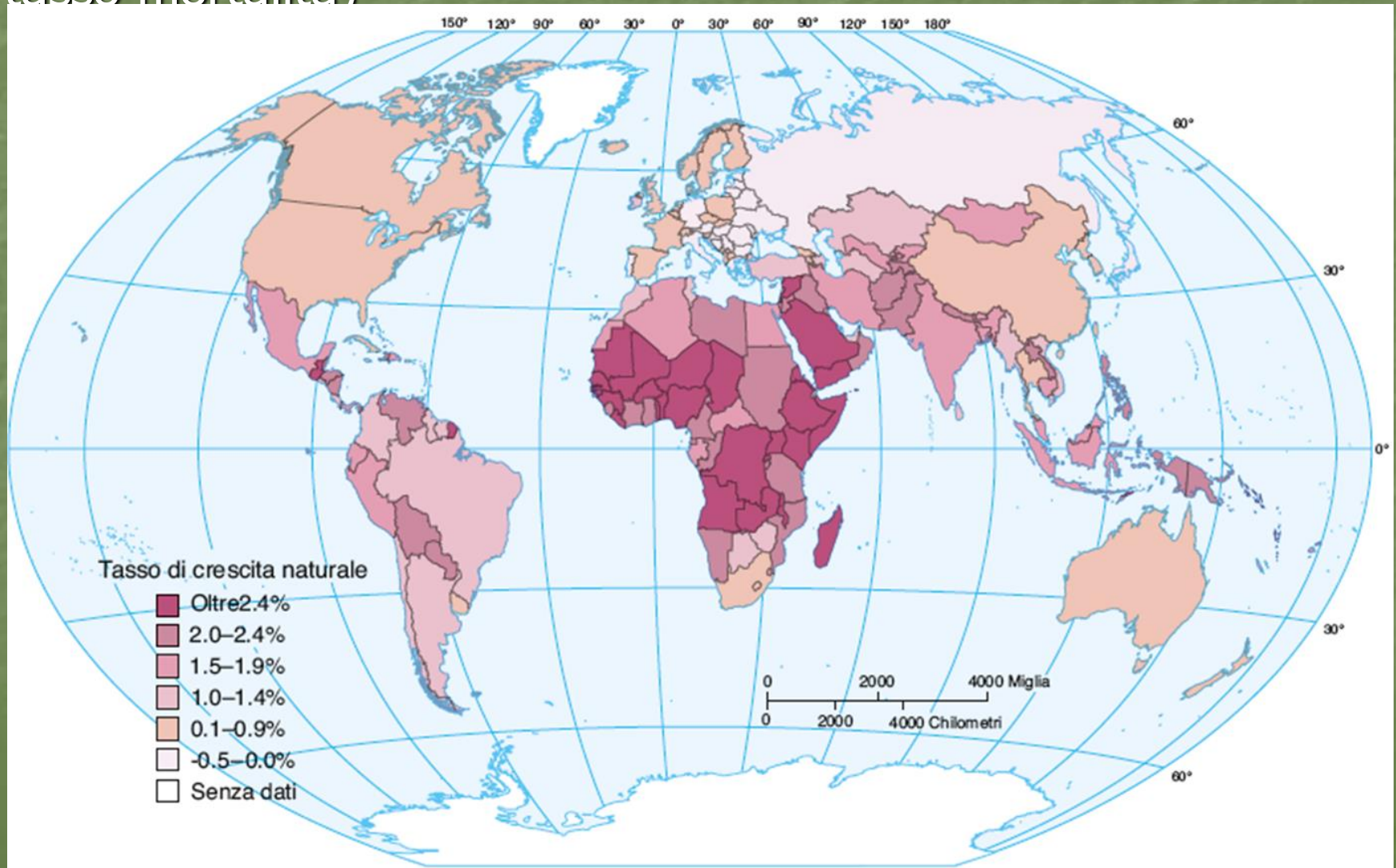
Fonte: Organizzazione mondiale della sanità (OMS), [www.who.org](http://www.who.org)

Mortalità infantile ogni 1000 nati vivi

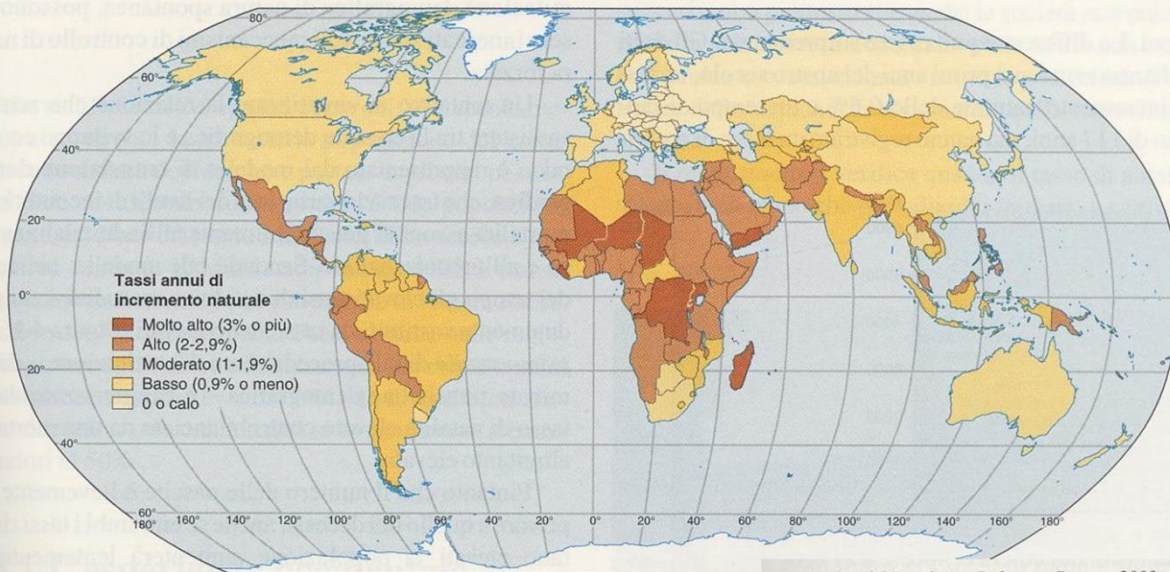


## Tasso di incremento naturale $T_{in}$ :

rapporto tra numero nati – numero morti nell'anno e la popolazione totale x 1000 (= differenza tra tasso natalità e tasso mortalità)

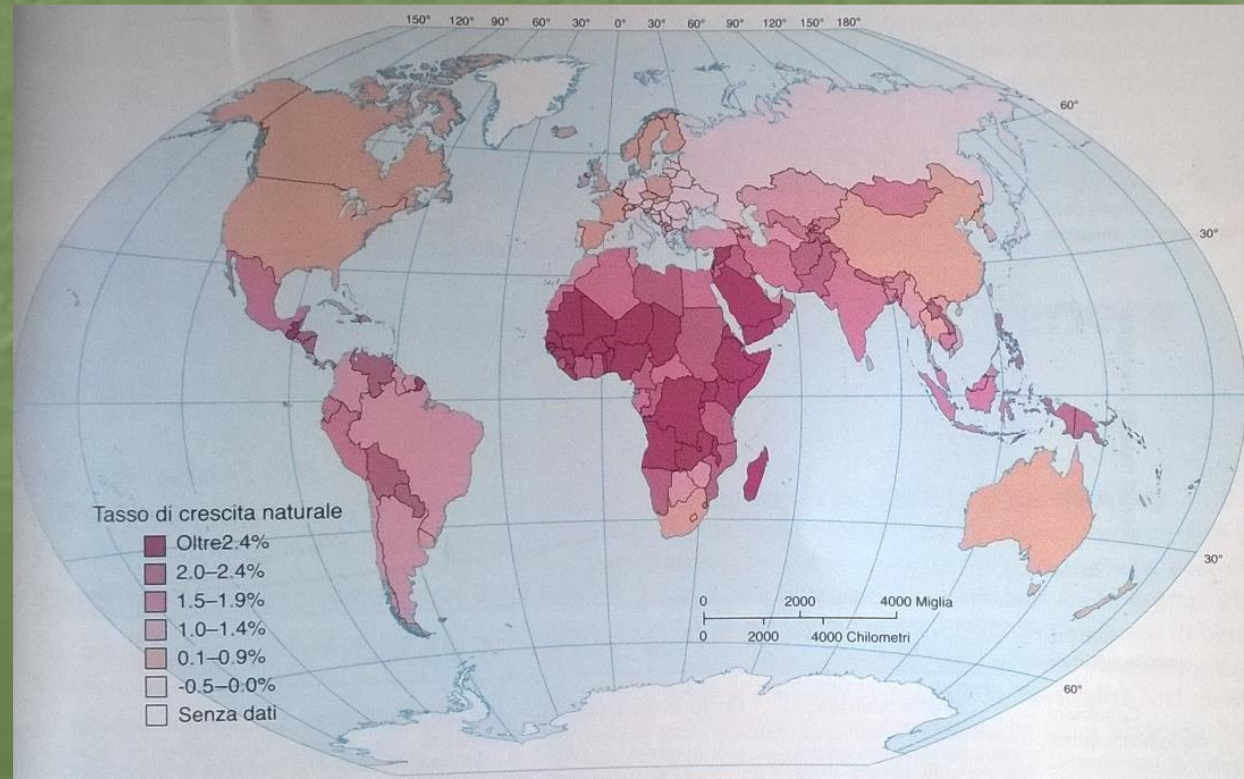


2003

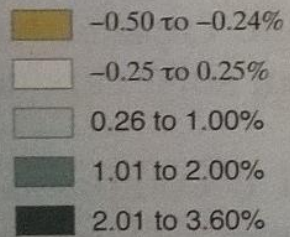


Fonte: dati del Population Reference Bureau, 2003.

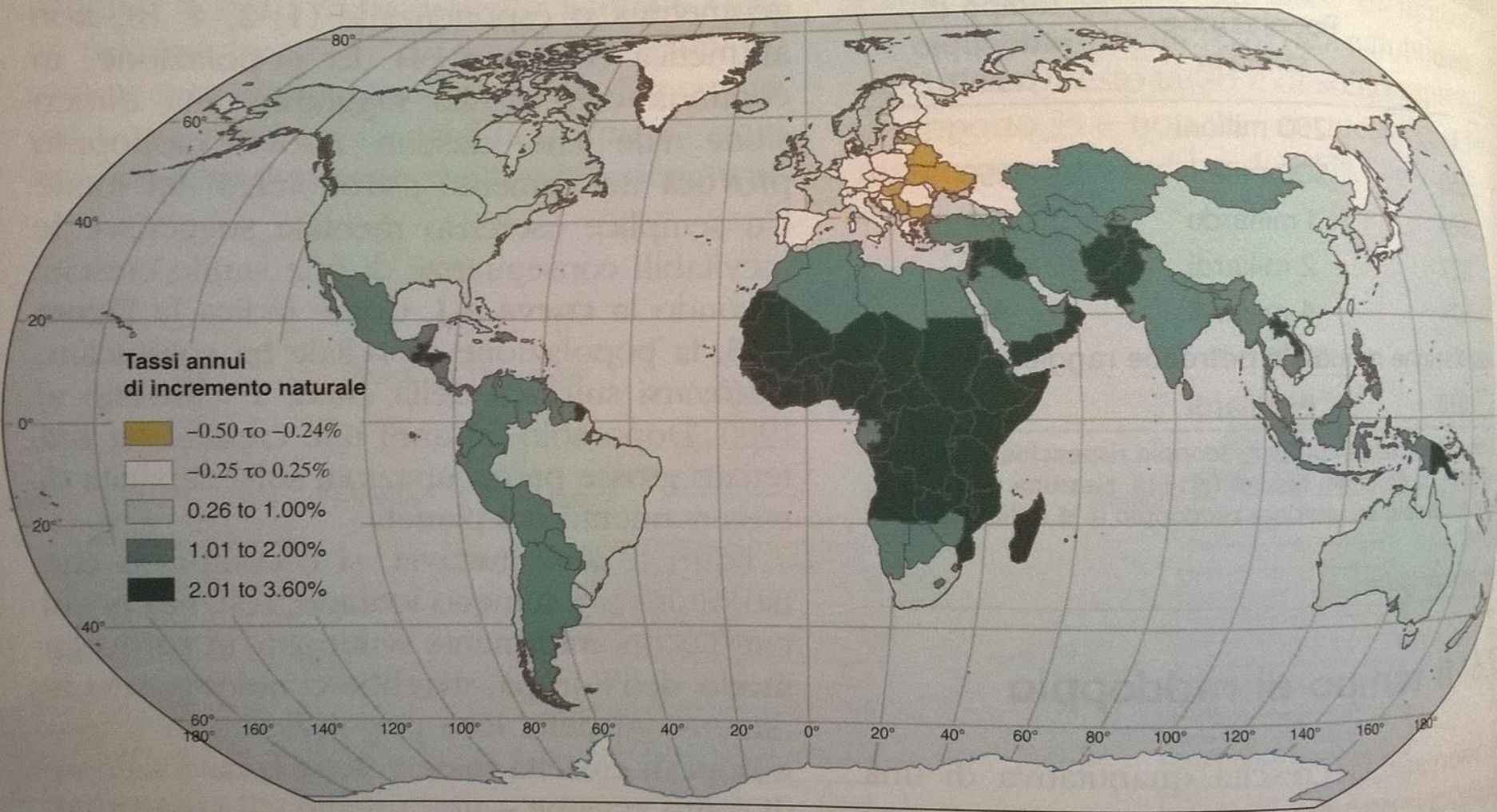
2009



**Tassi annui  
di incremento naturale**



60° 180° 160° 140° 120° 100° 80° 60° 40° 20° 0° 20° 40° 60° 80° 100° 120° 140° 160° 180°





- ✓ **Tasso di crescita totale:**  
somma del tasso di incremento naturale e del tasso migratorio netto
- ✓ **Tasso migratorio netto:**  
rapporto tra il saldo migratorio dell'anno e il totale della popolazione x 1000
- ✓ **Saldo migratorio:**  
differenza tra il numero degli iscritti e il numero dei cancellati dai registri anagrafici dei residenti
- ✓ **Indice di invecchiamento:**  
rapporto percentuale tra la popolazione da 65 anni in su e la popolazione compresa tra 0-14 anni