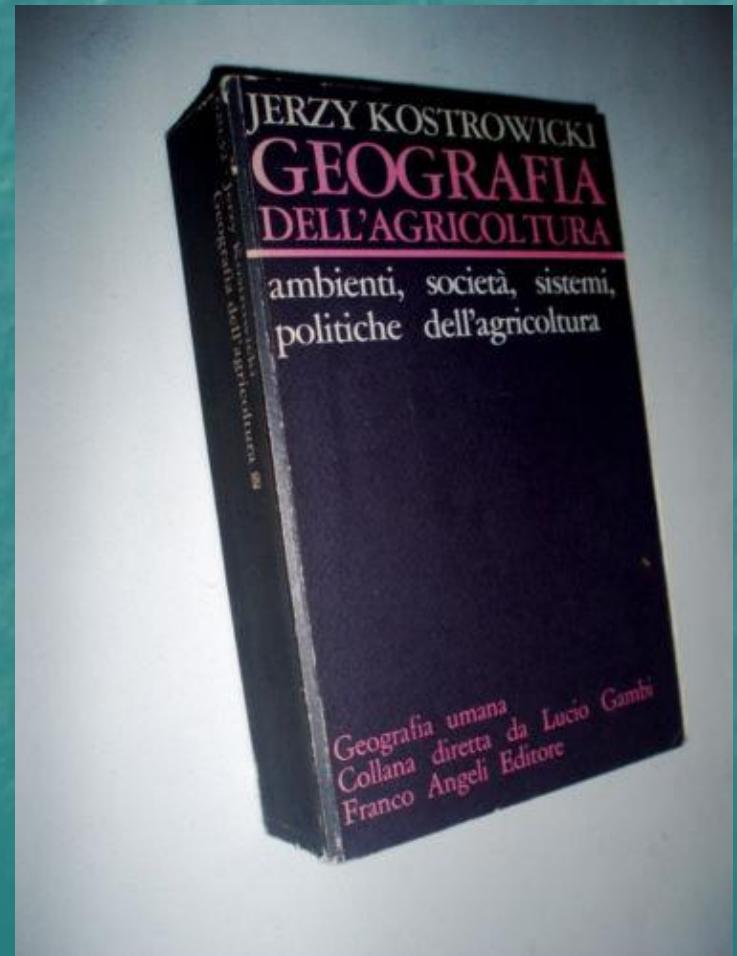


# SISTEMI AGRARI: CLASSIFICAZIONE TIPOLOGICA

- Quattro grandi tipologie:
  - ✓ agricolture primitive
  - ✓ agricolture tradizionali
  - ✓ agricolture di mercato
  - ✓ agricolture collettive



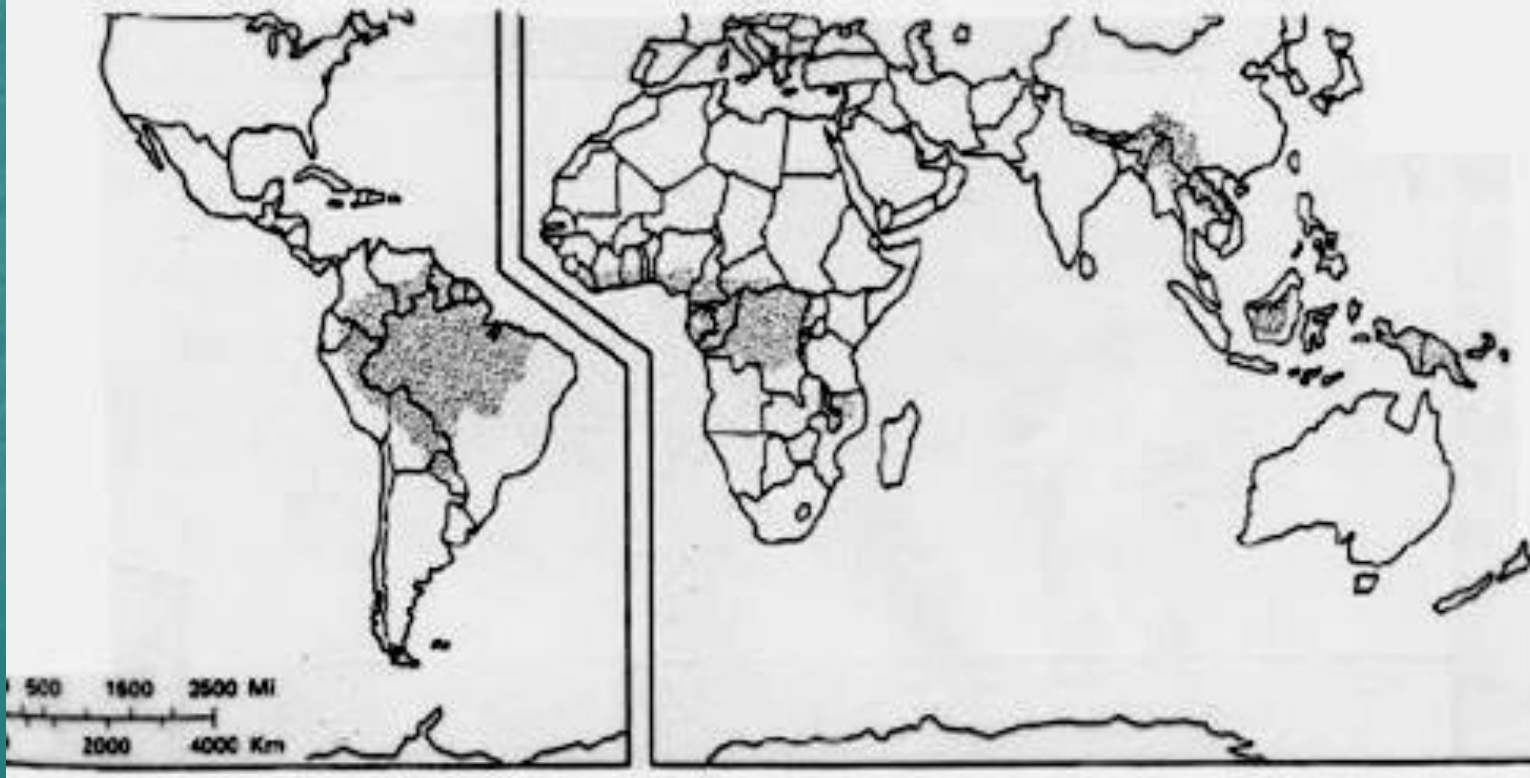
# AGRICOLTURE PRIMITIVE

- Sono caratterizzate da:
  - proprietà comune della terra
  - uso discontinuo del suolo (agricoltura itinerante o shifting cultivation)
  - autoconsumo

# agricoltura itinerante

**Areas of the world where shifting cultivation is practiced.**

**(Source: Hartshorn and Alexander, Economic Geography, 1988, p. 29)**







1. La selezione del sito
2. La pulizia del terreno







3. La semina e le nuove piante
4. La raccolta
5. Il periodo di riposo



Un campo di riso appena mietuto, coltivato secondo le tecniche dell'agricoltura itinerante, in Laos.

La foresta sullo sfondo, in Thailandia, sta ricrescendo dopo essere stata abbattuta per lasciare posto alle coltivazioni.









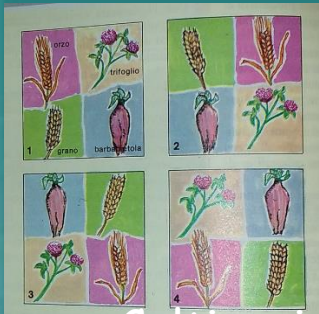
# AGRICOLTURE TRADIZIONALI

- Sono caratterizzate da:
  - proprietà individuale + proprietà comune, più o meno residuale;
  - tendenziale relativo autoconsumo (basse rese e policoltura);
  - saturazione dello spazio agrario che si fronteggia con strategie di conservazione del suolo, di diversificazione e intensificazione della produzione, di controllo della polverizzazione fondiaria



- Tra le strategie di conservazione del suolo in particolare:
  - sistemi di rotazione agraria (maggese) e integrazione con l'allevamento (infield-outfield system);
- Tra le strategie di intensificazione colturale in particolare:
  - coltura promiscua;
  - sistemi a complementarietà tra campo stabile e agricoltura itinerante

# La rotazione quadriennale delle colture



Coltivazione 1: frumento.



Coltivazione 2: ortaggi a radice.



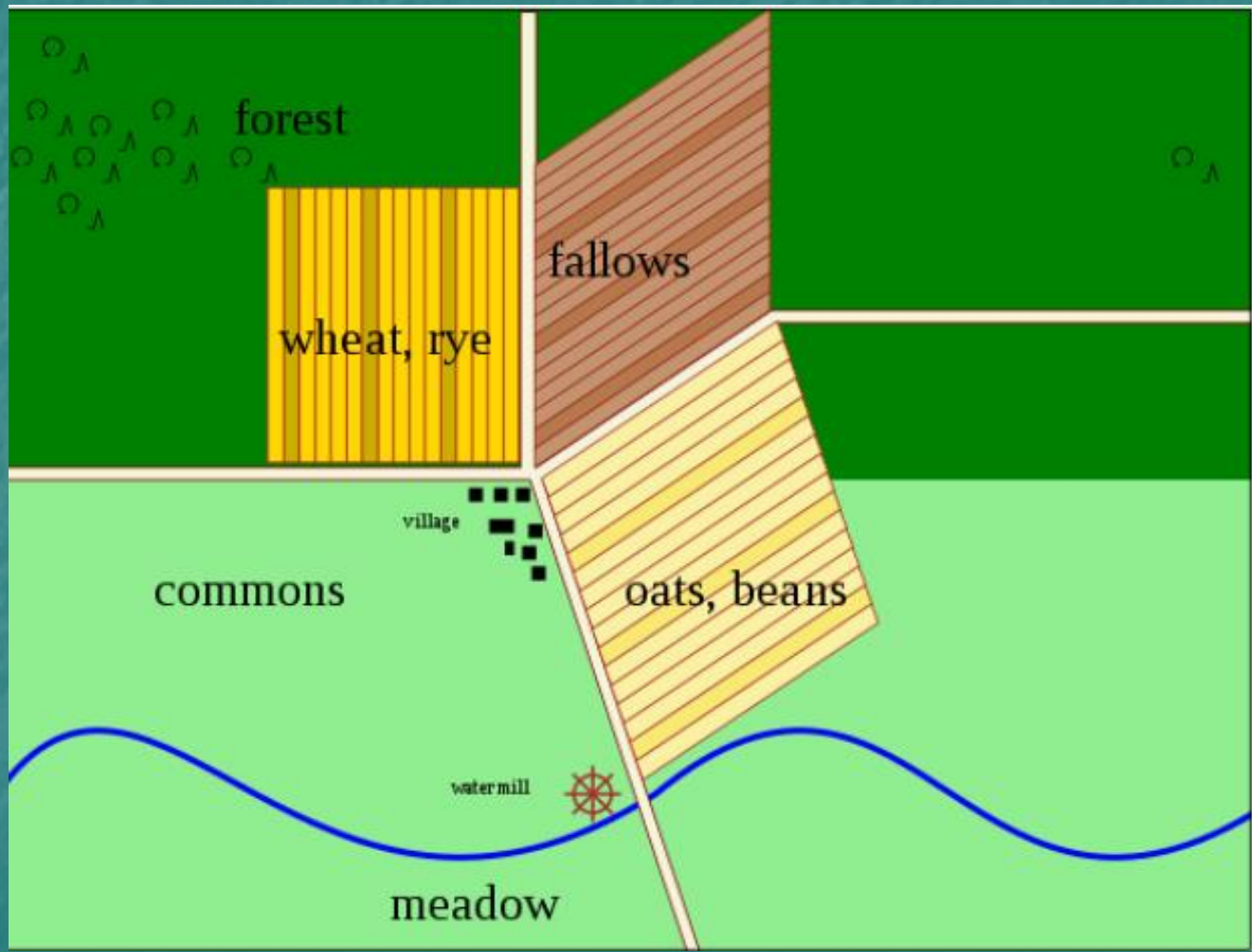
Coltivazione 3: orzo.



Coltivazione 4: legumi.







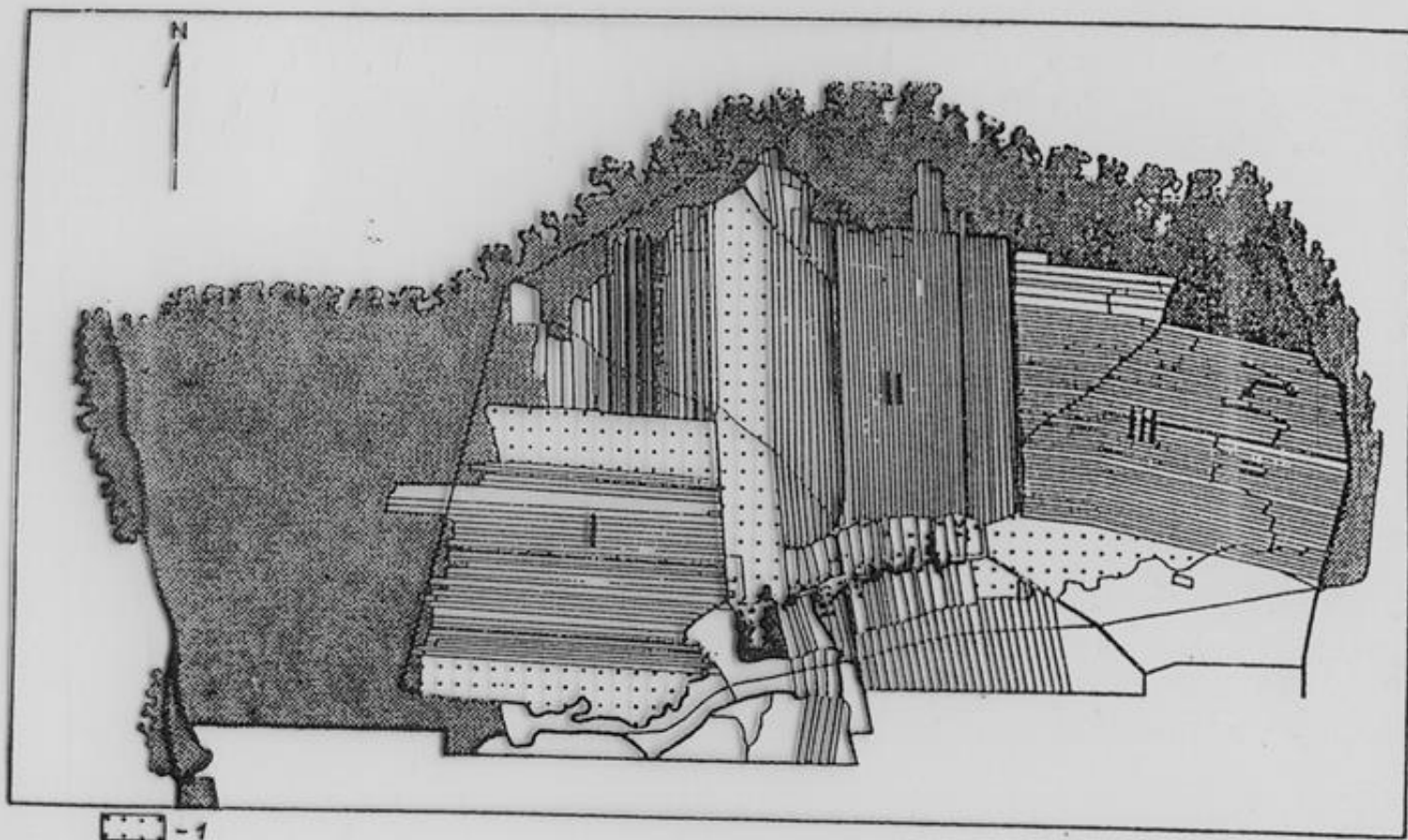


Fig. 2 a) Un villaggio openfield in Polonia nel 1803  
(da M. ZALESKA, Conferenza di Perugia, 1975, p.327).



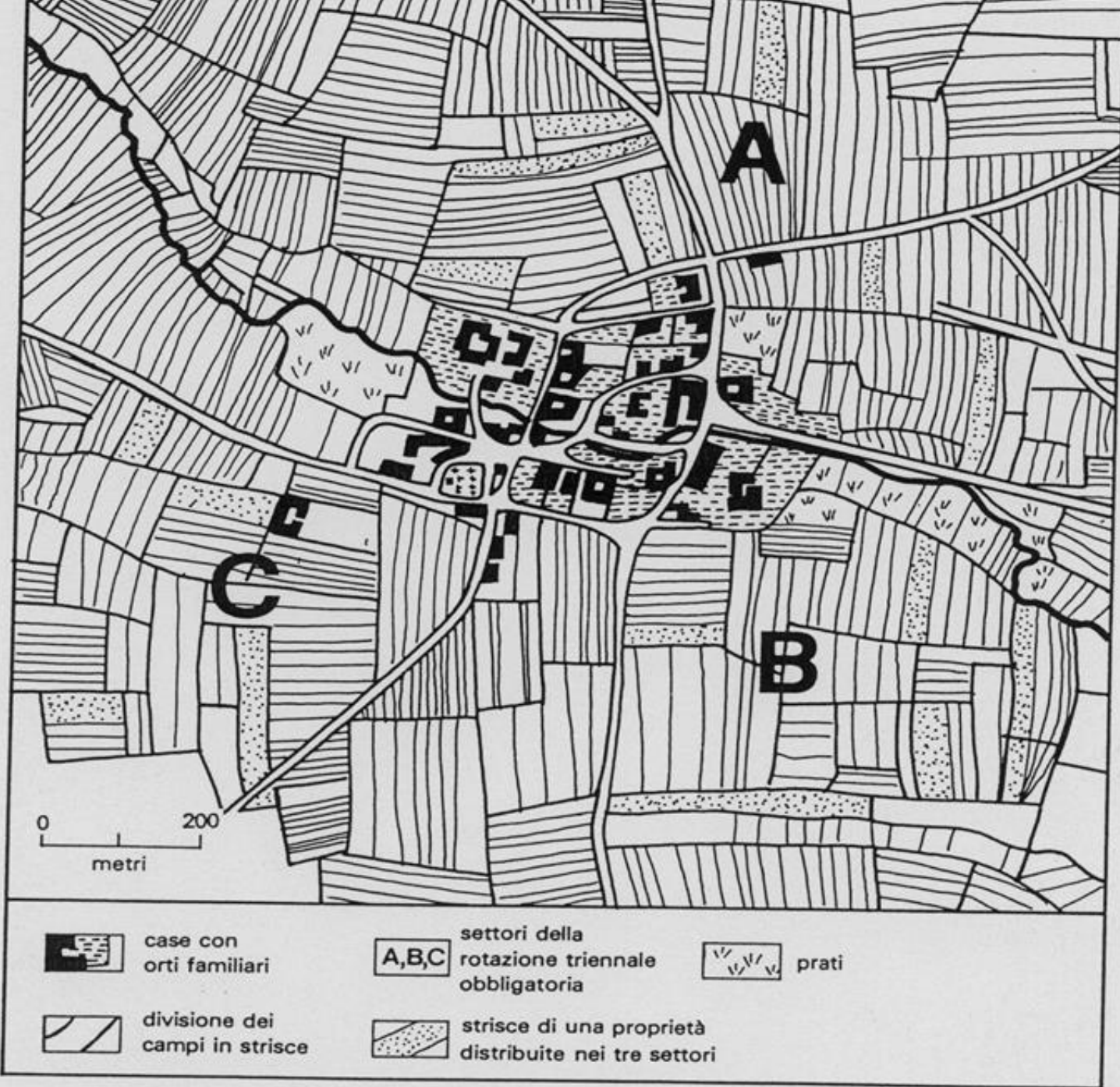


Fig. 25. Openfield (campi aperti) con rotazione triennale obbligatoria.







## Integral landscape management

### National Landscape Drentsche Aa, The Netherlands



A very successful example of integrated natural and cultural heritage management is the Dutch National Landscape Drentsche Aa. This cultural landscape has an extremely rich biodiversity as well as extensive archaeological and historical landscape values. Since 2004 government institutions, citizens, nature and heritage organisations, planners and scientists have cooperated intensively, in order to provide new integrated strategies for interdisciplinary research, participatory planning and integral

landscape management. Expert knowledge of scientists and the knowledge of a large number of local volunteers has been integrated into a landscape biography and digital landscape atlas that acts as a starting point for planning, management and tourism. Government organisations and stakeholders have agreed on a common landscape strategy that acts as a platform for sustainable economic growth, with an important role for tourism, which covers about 40% of the regional economy. The integration of cultural and natural heritage is a key factor in this. Citizens play a very important role in local planning and local landscape management, supported by both nature and cultural heritage institutions. This has raised awareness and local involvement, and has also reduced management costs considerably.



























- ✓ agricoltura irrigua ad alta intensità di lavoro e debole integrazione con l'allevamento (risicoltura del SE asiatico o policoltura delle oasi);





















- ✓ sistemi ad avvicendamento continuo ad altissima intensità di lavoro e forte integrazione con l'allevamento (Esch, Africa Orientale)



# AGRICOLTURE DI MERCATO

- Sono caratterizzate da:
  - proprietà privata della terra e dei mezzi di produzione;
  - orientamento della produzione verso il mercato — si attua una separazione spaziale tra produzione e consumo, con conseguenze sulle destinazioni d'uso del suolo (specializzazione colturale in base alle richieste di mercato);
  - innovazione tecnologica per aumentare le rese e poi migliorare la commerciabilità del prodotto;
  - selettività spaziale

- Esse si affermano a partire dal secolo XVIII nell'Europa nord-occidentale grazie ad alcuni radicali mutamenti:
- sviluppo delle conoscenze sulle capacità miglioranti delle piante leguminose e da rinnovo (trifoglio ed erba medica, barbabietole dopo graminacee);
- passaggio dai sistemi di rotazione maggesi a sistemi ad avvicendamento colturale;
- sperimentazione agraria (fertilizzanti, applicazione del principio della macchina a vapore ad attrezzi agricoli) per cercare di aumentare le rese e ridurre i costi di produzione.





- passaggio dai sistemi di rotazione maggesi a sistemi ad avvicendamento colturale;
- sperimentazione agraria (fertilizzanti, applicazione del principio della macchina a vapore ad attrezzi agricoli) per cercare di aumentare le rese e ridurre i costi di produzione.



- L'agricoltura di mercato assume forme specifiche a seconda dei contesti:
  - ✓ Agricolture commerciali contadine in Europa
  - ✓ Agricoltura di piantagione nei Paesi del terzo mondo
  - ✓ Agricolture capitalistiche dei grandi spazi (USA, Canada)





























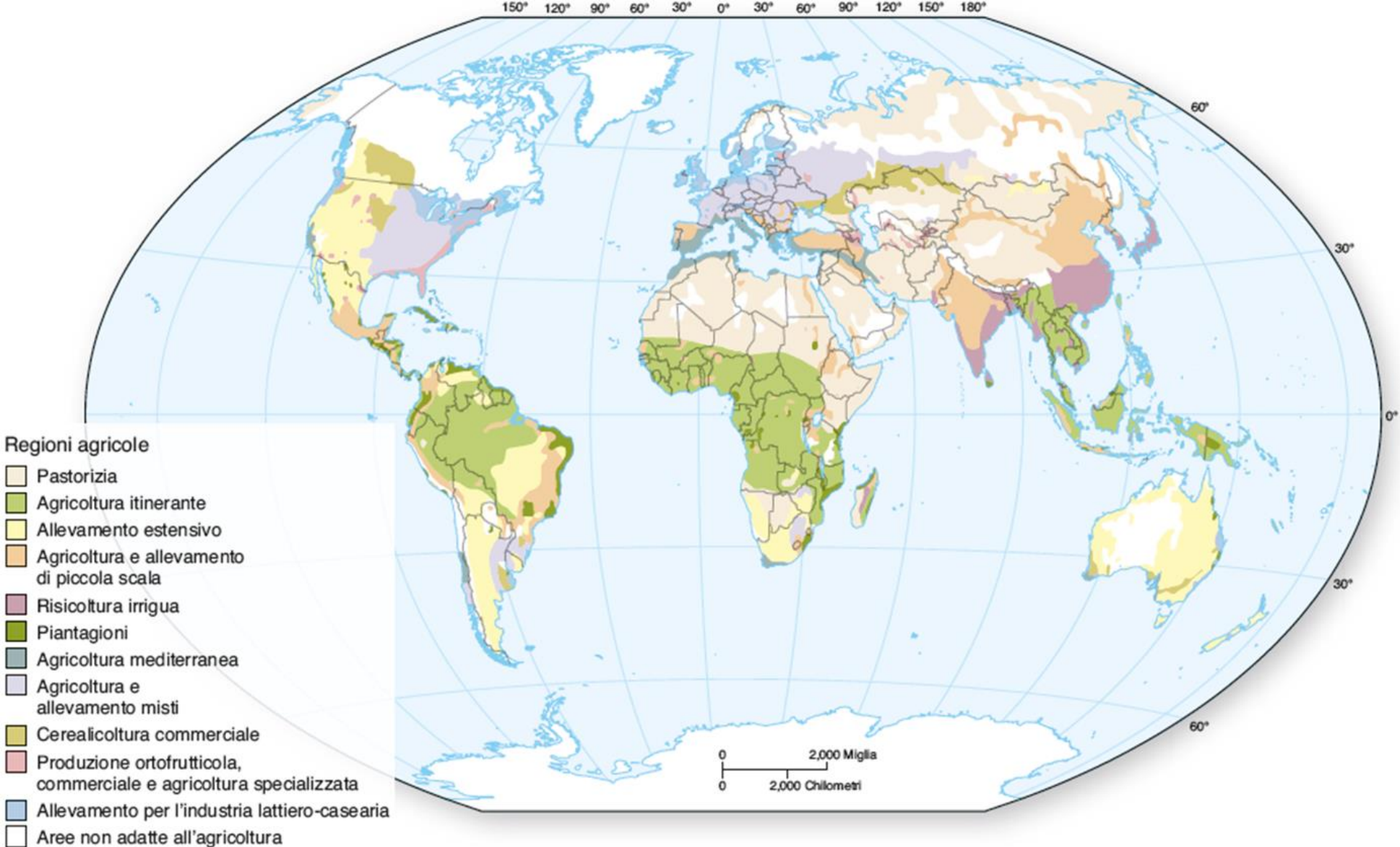












Nel mondo esistono centinaia di sistemi agricoli diversi,, anche se alcune regioni del mondo molto estese vengono raffigurate come caratterizzate da sistemi agricoli simili, in realtà alla scala locale esistono importanti differenze.











Anno	Area irrigata (milioni ha)	Fertilizzanti utilizzati (milioni ton)	Trattori (milioni)
1961	87	2	0,2
1970	106	10	0,5
1980	129	29	2,0
1990	158	54	3,4
2000	175	70	4,8

## La Rivoluzione Verde

a. La Rivoluzione Verde creò un nuovo sistema agricolo dipendente dall'irrigazione, da massicce dosi di fertilizzanti chimici, dalla meccanizzazione e dalla monocoltura di grano e riso.



# AGRICOLTURE COLLETTIVE

- Hanno storicamente caratterizzato i paesi socialisti e sono caratterizzate da:
  - **proprietà collettiva** della terra e dei mezzi di lavoro;
  - orientamento della produzione in base alla **pianificazione statale** dell'economia;
  - **organizzazione collettiva del lavoro**

## Sistemi agricoli

	Di sussistenza	Di mercato
Dimensione dell'azienda	Piccola	Grande
Attività agricola	Diversificata	Specializzata
Scala di consumo	Familiare, locale	Nazionale, internazionale
Proprietà dei terreni	Comunale, privata	Privata, di grandi aziende
Dipendenza dalle richieste del mercato	Bassa	Alta
Produzione concordata con gli acquirenti	Rara	Frequente
Integrazione verticale	Bassa	Alta
Percentuale della produzione destinata alla vendita	Minima	Tutta o quasi