

SOCIETA'
LUXOTTICA GROUP
 Via Cantù, 2
 20123 MILANO
 Tel.: +39 02 86334.1
 Fax: +39 02 8633.4092
 www.luxottica.com



Società di revisione *
 Deloitte & Touche



Investor relations *
Alessandra Senici
 E-mail: investorrelations@luxottica.com
 Tel.: +39 02 8633 4718 - Fax: +39 02 8644 4092

ISIN	IT0001479374
BLOOMBERG	LUX IM
REUTERS	LUX.MI
Industry	BENI DI CONSUMO
Super sector	PRODOTTI PER LA CASA, PER LA PERSONA, MODA



Luxottica Group è leader nel settore degli occhiali di fascia alta, di lusso e sportivi, con circa 7.000 negozi operanti sia nel segmento vista che sole in Nord America, Asia-Pacifico, Cina, Sudafrica, America Latina ed Europa e un portafoglio marchi forte e ben bilanciato. Tra i marchi propri figurano Ray-Ban, il marchio di occhiali da sole più conosciuto al mondo, Oakley, Vogue, Persol, Oliver Peoples, Arnette e REVO mentre i marchi in licenza includono Bvlgari, Burberry, Chanel, Dolce & Gabbana, Donna Karan, Polo Ralph Lauren, Prada, Tiffany e Versace. Oltre a un network wholesale globale che tocca 130 Paesi, il Gruppo gestisce nei mercati principali alcune catene leader nel retail tra le quali LensCrafters, Pearle Vision e ILORI in Nord America, OPSM e Laubman & Pank in Asia-Pacifico, LensCrafters in Cina, GOM in America Latina e Sunglass Hut in tutto il mondo. I prodotti del Gruppo sono progettati e realizzati in sei impianti produttivi in Italia, in due, interamente controllati, nella Repubblica Popolare Cinese e in uno negli Stati Uniti, dedicato alla produzione di occhiali sportivi. Nel 2010, Luxottica Group ha registrato vendite nette pari a 5,8 miliardi. Ulteriori informazioni sul Gruppo sono disponibili su www.luxottica.com

CORPORATE GOVERNANCE * (CG)

Esecutivo	Non esecutivo	Indipendente	C.C.I.(1)	C.R.(2)	AMMINISTRATORI AZIONISTI
CONSIGLIERI					TOP MANAGEMENT Leonardo Del Vecchio Presidente Luigi Francavilla Vice Presidente Andrea Guerra Amministratore Delegato Roger Abravanel Consigliere Mario Giuseppe Cattaneo Consigliere Enrico Cavatorta Consigliere Roberto Chemello Consigliere Claudio Costamagna Consigliere Claudio Del Vecchio Consigliere Sergio Erede Consigliere Sabina Grossi Consigliere Gianni Mion Consigliere Marco Roboa Consigliere Marco Manglagalli Consigliere Ivanhoe Lo Bello Consigliere
●	●	●	●	●	
●	●	●	●	●	
●	●	●	●	●	
●	●	●	●	●	
●	●	●	●	●	
●	●	●	●	●	
●	●	●	●	●	
●	●	●	●	●	
●	●	●	●	●	
●	●	●	●	●	
●	●	●	●	●	

AMMINISTRATORI AZIONISTI

Leonardo Del Vecchio
 312.653.339 azioni al 28/04/11
Luigi Francavilla
 3.505.000 azioni al 31/12/10
Claudio Del Vecchio
 3.381.000 azioni al 31/12/10
Roberto Chemello
 1.077.875 azioni al 31/12/10
Sabina Grossi
 62.600 azioni al 31/12/10

TOP MANAGEMENT

Leonardo Del Vecchio
 Presidente
Luigi Francavilla
 Vice Presidente
Andrea Guerra
 Amministratore Delegato
Enrico Cavatorta
 CFO e General Manager
 Central Corporate Functions

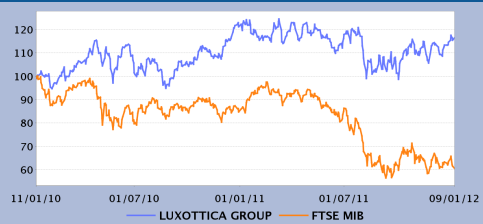
DATI FINANZIARI *

€m	Novembre		Var %	Annuale	
	30/09/11	30/09/10	'11 vs '10	31/12/10	31/12/09
Totale Ricavi	4.713,45	4.451,54	5,88%	5.798,04	5.094,32
Margine Operativo Lordo	908,27	841,45	7,94%	1.013,79	856,53
<i>Ebitda margin</i>	19,27%	18,90%		17,48%	16,81%
Margine Operativo Netto	678,77	616,01	10,19%	712,16	571,08
<i>Ebit Margin</i>	14,40%	13,84%		12,28%	11,21%
Risultato Ante Imposte	593,41	537,46	10,41%	605,54	464,78
<i>Ebt margin</i>	12,59%	12,07%		10,44%	9,12%
Risultato Netto	387,96	347,08	11,78%	402,19	299,12
<i>E-Margin</i>	8,23%	7,80%		6,94%	5,87%

	Novembre		Var %	Annuale	
	30/09/11	30/09/10	'11 vs '10	31/12/10	31/12/09
PFN (Cassa)	2.078,52	2.268,78	-8,39%	2.111,40	2.336,90
Patrimonio Netto	3.427,54	3.101,28	10,52%	3.269,40	2.753,62
<i>Capitale Investito</i>	5.506,06	5.370,06	2,53%	5.380,80	5.090,52

La società chiude l'esercizio il 31 dicembre. Dati 2011 e 2010 - IAS/IFRS, precedenti - US GAAP

ANALISI DEL TITOLO

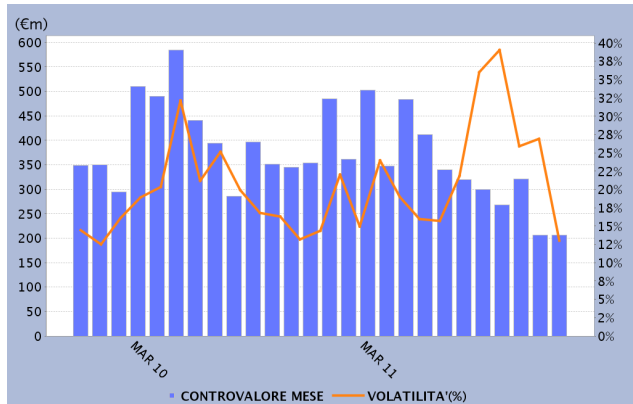


	Numero	Capitalizzaz. (€m)
Numero di azioni emesse	467.335.177	10.275,06
Ordinarie	467.335.177	10.275,06
Valore nominale (€)		0,06
Ordinarie	Ultimo Divid. (€)	Data Stacco
	0,440	23/05/2011

Ultimo prezzo	Ord	Andamento	Ord	INDICE FTSEMIB	Andamento rel.
09/01/2012	21,99	-2Y	17,12%	-2Y	-39,52%
Variaz. (-2 anni)	Ord	-1Y	-5,69%	-1Y	-29,89%
MAX	23,49	-3M	9,38%	-3M	-7,26%
MIN	17,87	-1M	3,00%	-1M	-6,99%

CONTROVALORE E VOLATILITA' - STATISTICHE DAL 02/01/2012 AL 09/01/2012

Controvalore	Totale (€)	71.336.485
	Media giornaliera(€)	11.889.414
Numero azioni scambiate	Totale	3.247.274
	Media giornaliera	541.212
Numero di contratti	Totale	11.388
	Media giornaliera	1.898
Volatilità'		16,23%
Turnover velocity		29,18%



Fonte: Borsa Italiana. Dati riferiti all'azione ordinaria.

ALTRI STRUMENTI QUOTATI SU BORSA ITALIANA

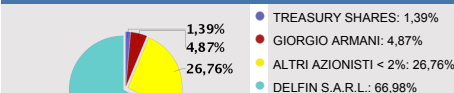
IDEM STOCK FUTURES SECURITISED DERIVATIVES WARRANTS STOCK OPTIONS LISTED BONDS

* Informazioni fornite e aggiornate dalla società emittente

(1): Comitato per il controllo interno (2): Comitato di remunerazione (3): Comitato nomine

(CG) Sistema di amministrazione e controllo tradizionale

AZIONISTI *



Fonte: Company Aggiornamento: 28/04/2011